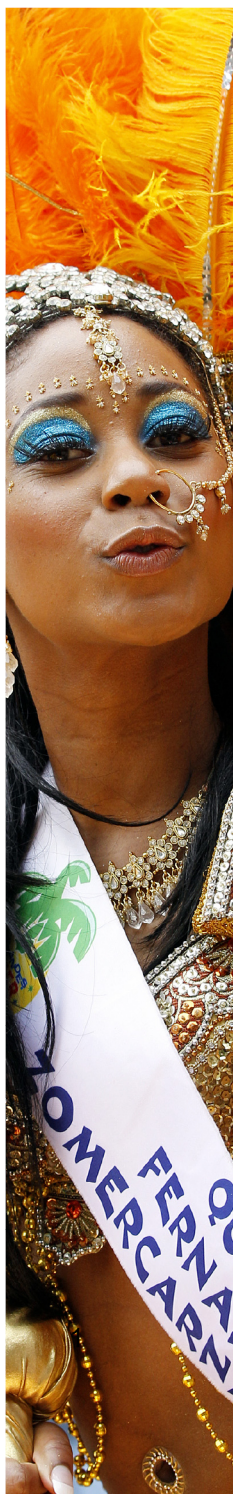
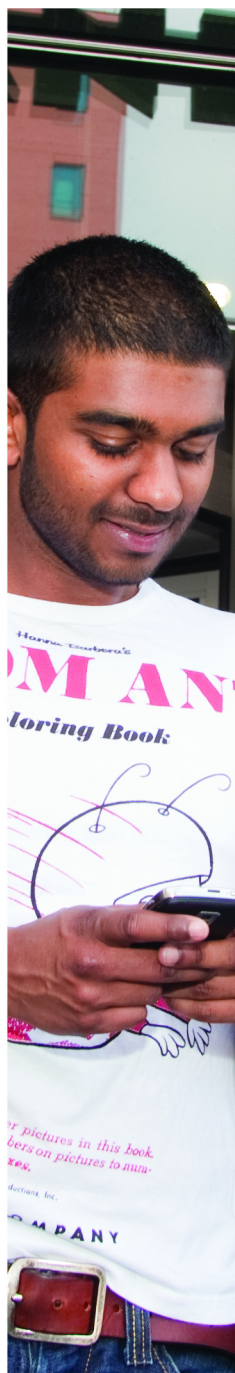


Monitor woonruimtebemiddeling regio Rotterdam tabellenboek eerste helft 2020

Onderzoek en Business Intelligence



Lijst van tabellen

| | | |
|----|---|----|
| 1 | Aanbiedingen naar bemiddelingsmodel per regiogemeente, eerste helft 2020 . . . | 2 |
| 2 | Aanbiedingen [%] naar bemiddelingsmodel per regiogemeente, eerste helft 2020 . | 2 |
| 3 | Woningzoekenden per regiogemeente - hoofdgroepen in eerste helft 2020 | 3 |
| 4 | Woningzoekenden per Rotterdams gebied - hoofdgroepen in eerste helft 2020 . . | 4 |
| 5 | Woningzoekenden per regiogemeente | 5 |
| 6 | Geslaagden per regiogemeente - hoofdgroepen in eerste helft 2020 | 6 |
| 7 | Geslaagden per Rotterdams gebied - hoofdgroepen in eerste helft 2020 | 7 |
| 8 | Verhuringen per regiogemeente - hoofdgroepen in eerste helft 2020 | 8 |
| 9 | Verhuringen per Rotterdams gebied - hoofdgroepen in eerste helft 2020 | 8 |
| 10 | Aanbiedingen per regiogemeente - geografische binding, eerste helft 2020 | 9 |
| 11 | Aanbiedingen [%] per regiogemeente - geografische binding, eerste helft 2020 . . | 9 |
| 12 | Verhuringen (exclusief direct bemiddelden) per regiogemeente - geografische binding, eerste helft 2020 | 10 |
| 13 | Verhuringen (exclusief direct bemiddelden) [%] per regiogemeente - geografische binding, eerste helft 2020 | 10 |
| 14 | Verhuringen (inclusief direct bemiddelden) per regiogemeente - geografische binding, eerste helft 2020 | 11 |
| 15 | Verhuringen (inclusief direct bemiddelden) [%] per regiogemeente - geografische binding, eerste helft 2020 | 11 |
| 16 | Slaagkans [%] per regiogemeente - hoofdgroepen in eerste helft 2020 | 12 |
| 17 | Slaagkans [%] per Rotterdams gebied - hoofdgroepen in eerste helft 2020 | 13 |
| 18 | Slaagkans per regiogemeente | 14 |
| 19 | Gemiddelde inschrijfduur (in maanden) van geslaagde reguliere woningzoekenden naar kenmerken van het huishouden, eerste helft 2020 | 15 |
| 20 | Gemiddelde inschrijfduur (in maanden) van geslaagde reguliere woningzoekenden naar kenmerken van de woning (huurprijs, type en kamertal), eerste helft 2020 . . | 16 |
| 21 | Gemiddelde inschrijfduur (in maanden) van geslaagde reguliere woningzoekenden naar kenmerken van het huishouden, eerste helft 2020 | 17 |
| 22 | Gemiddelde inschrijfduur (in maanden) van geslaagde reguliere woningzoekenden naar kenmerken van de woning (huurprijs, type en kamertal), eerste helft 2020 . . | 18 |
| 23 | Verhuringen naar inkomensklasse huurders (primaire/secundaire/niet-EC-doelgroep) en huurprijs woning | 19 |
| 24 | Verhuringen naar inkomensklasse huurders (primaire/secundaire/niet-EC-doelgroep) en huurprijs woning | 20 |
| 25 | Verhuringen naar inkomensklasse huurders (primaire/secundaire/niet-EC-doelgroep) en huurprijs woning | 21 |
| 26 | Verhuringen naar inkomensklasse huurders (primaire/secundaire/niet-EC-doelgroep) en huurprijs woning | 22 |
| 27 | Direct bemiddelden per regiogemeente - hoofdgroepen in eerste helft 2020 | 23 |
| 28 | Direct bemiddelden per Rotterdams gebied - hoofdgroepen in eerste helft 2020 . . | 24 |

Tabel 1: Aanbiedingen naar bemiddelingsmodel per regiogemeente, eerste helft 2020

| | Rotterdam | Ridderkerk | Barendrecht | Albrandswaard | Lansingerland | Capelle aan den IJssel | Krimpen aan den IJssel | Maassluis | Vlaardingen | Schiedam | Nissewaard | Hellevoetsluis | Brielle | Westvoorne | Totaal |
|---------------------|--------------|------------|-------------|---------------|---------------|------------------------|------------------------|------------|-------------|------------|------------|----------------|-----------|------------|--------------|
| Inschrijfduur | 986 | 158 | 48 | 36 | 53 | 104 | 77 | 109 | 212 | 293 | 320 | 85 | 19 | 20 | 2.520 |
| Direct kans | 198 | 16 | 2 | 3 | 1 | 27 | 5 | 6 | 34 | 0 | 4 | 3 | 0 | 0 | 299 |
| Loting | 331 | 2 | 4 | 6 | 4 | 54 | 6 | 0 | 0 | 0 | 7 | 1 | 0 | 0 | 415 |
| Wens & Wacht | 204 | 0 | 5 | 2 | 0 | 25 | 0 | 0 | 6 | 0 | 1 | 0 | 0 | 0 | 243 |
| Vrije selectie | 0 | 0 | 0 | 1 | 0 | 0 | 0 | 0 | 0 | 0 | 0 | 0 | 0 | 0 | 1 |
| Directe bemiddeling | 943 | 56 | 19 | 10 | 55 | 50 | 8 | 25 | 94 | 104 | 75 | 13 | 4 | 8 | 1.464 |
| Totaal | 2.662 | 232 | 78 | 58 | 113 | 260 | 96 | 140 | 346 | 397 | 407 | 102 | 23 | 28 | 4.942 |

Tabel 2: Aanbiedingen [%] naar bemiddelingsmodel per regiogemeente, eerste helft 2020

| | Rotterdam | Ridderkerk | Barendrecht | Albrandswaard | Lansingerland | Capelle aan den IJssel | Krimpen aan den IJssel | Maassluis | Vlaardingen | Schiedam | Nissewaard | Hellevoetsluis | Brielle | Westvoorne | Totaal |
|---------------------|-------------|-------------|-------------|---------------|---------------|------------------------|------------------------|-------------|-------------|-------------|-------------|----------------|-------------|-------------|-------------|
| Inschrijfduur | 37% | 68% | 62% | 62% | 47% | 40% | 80% | 78% | 61% | 74% | 79% | 83% | 83% | 71% | 51% |
| Direct kans | 7% | 7% | 3% | 5% | 1% | 10% | 5% | 4% | 10% | 0% | 1% | 3% | 0% | 0% | 6% |
| Loting | 12% | 1% | 5% | 10% | 4% | 21% | 6% | 0% | 0% | 0% | 2% | 1% | 0% | 0% | 8% |
| Wens & Wacht | 8% | 0% | 6% | 3% | 0% | 10% | 0% | 0% | 2% | 0% | 0% | 0% | 0% | 0% | 5% |
| Vrije selectie | 0% | 0% | 0% | 2% | 0% | 0% | 0% | 0% | 0% | 0% | 0% | 0% | 0% | 0% | 0% |
| Directe bemiddeling | 35% | 24% | 24% | 17% | 49% | 19% | 8% | 18% | 27% | 26% | 18% | 13% | 17% | 29% | 30% |
| Totaal | 100% | 100% | 100% | 100% | 100% | 100% | 100% | 100% | 100% | 100% | 100% | 100% | 100% | 100% | 100% |

Tabel 3: Woningzoekenden per regiogemeente - hoofdgroepen in eerste helft 2020

| | Rotterdam | Ridderkerk | Barendrecht | Albrandswaard | Lansingerland | Capelle aan den IJssel | Krimpen aan den IJssel | Maassluis | Vlaardingen | Schiedam | Nissewaard | Hellevoetsluis | Brielle | Westvoorne |
|--------------------------|---------------|---------------|--------------|---------------|---------------|------------------------|------------------------|---------------|---------------|---------------|---------------|----------------|--------------|--------------|
| Doorstromer | 25.766 | 8.901 | 4.852 | 6.943 | 4.083 | 10.159 | 6.684 | 6.572 | 7.924 | 9.082 | 10.016 | 5.005 | 2.095 | 1.378 |
| Starter | 29.329 | 8.686 | 3.709 | 6.395 | 4.904 | 13.575 | 6.045 | 7.535 | 11.650 | 13.088 | 12.173 | 5.961 | 1.640 | 1.081 |
| Onbekend | 7 | 4 | 1 | 4 | 0 | 2 | 3 | 3 | 1 | 4 | 3 | 2 | 1 | 0 |
| Primaire doelgroep | 38.332 | 12.969 | 5.166 | 10.125 | 5.255 | 16.617 | 9.720 | 11.756 | 14.806 | 14.067 | 16.452 | 8.956 | 2.572 | 1.691 |
| Secundaire doelgroep | 12.582 | 3.050 | 2.734 | 2.537 | 2.669 | 5.356 | 1.919 | 1.796 | 3.892 | 5.969 | 4.271 | 1.545 | 765 | 636 |
| Niet-EC-doelgroep | 4.188 | 1.572 | 662 | 680 | 1.063 | 1.763 | 1.093 | 558 | 877 | 2.138 | 1.469 | 467 | 399 | 132 |
| 1 persoon | 32.218 | 7.842 | 3.434 | 5.719 | 5.033 | 13.055 | 5.299 | 6.727 | 11.258 | 12.881 | 11.348 | 5.319 | 1.230 | 946 |
| 2 personen | 10.906 | 3.877 | 1.972 | 3.178 | 2.224 | 4.707 | 2.893 | 3.293 | 4.327 | 4.772 | 5.420 | 2.388 | 709 | 353 |
| 3 personen | 6.519 | 2.983 | 1.809 | 2.553 | 958 | 3.224 | 2.277 | 2.098 | 2.242 | 2.572 | 3.063 | 1.774 | 875 | 709 |
| 4 personen | 3.406 | 1.775 | 926 | 1.286 | 535 | 1.729 | 1.413 | 1.151 | 1.107 | 1.352 | 1.503 | 925 | 547 | 388 |
| 5 of meer personen | 2.049 | 1.112 | 420 | 604 | 237 | 1.021 | 850 | 840 | 641 | 595 | 857 | 562 | 375 | 63 |
| Onbekend | 4 | 2 | 1 | 2 | 0 | 0 | 0 | 1 | 0 | 2 | 1 | 0 | 0 | 0 |
| Tot en met 22 jaar | 8.292 | 2.507 | 695 | 1.873 | 1.444 | 3.738 | 1.448 | 2.428 | 3.617 | 3.686 | 3.554 | 1.934 | 313 | 89 |
| 23 tm 34 jaar | 25.699 | 8.300 | 4.000 | 6.266 | 4.218 | 11.690 | 6.106 | 6.804 | 9.246 | 10.712 | 10.597 | 5.226 | 1.824 | 1.235 |
| 35 tm 44 jaar | 9.582 | 3.683 | 1.945 | 2.845 | 1.643 | 4.419 | 2.793 | 2.760 | 3.339 | 3.814 | 4.047 | 2.097 | 975 | 647 |
| 45 tm 54 jaar | 6.098 | 2.043 | 1.070 | 1.510 | 1.008 | 2.444 | 1.575 | 1.443 | 2.081 | 2.501 | 2.435 | 1.135 | 444 | 323 |
| 55 tm 64 jaar | 3.191 | 703 | 526 | 588 | 426 | 1.002 | 543 | 443 | 835 | 1.031 | 980 | 370 | 119 | 106 |
| 65 tm 74 jaar | 1.608 | 273 | 237 | 191 | 194 | 352 | 218 | 179 | 355 | 339 | 442 | 162 | 53 | 46 |
| 75 jaar en ouder | 627 | 79 | 88 | 67 | 54 | 90 | 49 | 51 | 102 | 89 | 135 | 44 | 8 | 13 |
| Onbekend | 5 | 3 | 1 | 2 | 0 | 1 | 0 | 2 | 0 | 2 | 2 | 0 | 0 | 0 |
| Eenoudergezin | 11.238 | 5.192 | 2.546 | 4.340 | 1.818 | 5.357 | 4.007 | 4.326 | 4.418 | 4.422 | 5.864 | 3.167 | 1.338 | 937 |
| Eenpersoonshuishouden | 31.323 | 7.802 | 3.424 | 5.682 | 4.994 | 12.935 | 5.263 | 6.669 | 11.148 | 12.756 | 11.205 | 5.284 | 1.228 | 942 |
| Gezin zonder kinderen | 4.667 | 1.489 | 809 | 1.140 | 984 | 2.010 | 1.148 | 1.056 | 1.678 | 2.004 | 2.089 | 902 | 276 | 168 |
| Gezin met kinderen | 4.858 | 2.279 | 1.330 | 1.582 | 840 | 2.415 | 1.708 | 1.455 | 1.521 | 2.021 | 2.057 | 1.156 | 709 | 327 |
| Meerpersoonshuishouden | 1.722 | 726 | 416 | 530 | 293 | 853 | 520 | 501 | 630 | 742 | 736 | 381 | 167 | 76 |
| Onbekend | 1.294 | 103 | 37 | 68 | 58 | 166 | 86 | 103 | 180 | 229 | 241 | 78 | 18 | 9 |
| Geen voorrang | 52.188 | 16.453 | 7.988 | 12.372 | 8.545 | 22.565 | 11.889 | 13.320 | 18.495 | 21.043 | 20.978 | 10.336 | 3.499 | 2.279 |
| Urgent | 2.451 | 940 | 458 | 815 | 382 | 1.044 | 732 | 683 | 926 | 924 | 1.048 | 572 | 217 | 160 |
| Herhuisvestingskandidaat | 463 | 198 | 116 | 155 | 60 | 127 | 111 | 107 | 154 | 207 | 166 | 60 | 20 | 20 |
| Geen lokale woza | 21.060 | 16.602 | 8.092 | 13.019 | 8.310 | 21.931 | 12.107 | 13.162 | 16.947 | 19.257 | 19.543 | 10.116 | 3.548 | 2.336 |
| Lokale woza | 34.042 | 989 | 470 | 323 | 677 | 1.805 | 625 | 948 | 2.628 | 2.917 | 2.649 | 852 | 188 | 123 |
| Totaal | 55.102 | 17.591 | 8.562 | 13.342 | 8.987 | 23.736 | 12.732 | 14.110 | 19.575 | 22.174 | 22.192 | 10.968 | 3.736 | 2.459 |

Tabel 4: Woningzoekenden per Rotterdams gebied - hoofdgroepen in eerste helft 2020

| | Rotterdam Centrum | Delfshaven | Overschie | Noord | Hillegersberg-Schiebroek | Kralingen-Crooswijk | Prins Alexander | Feijenoord | IJsselmonde | Charlois | Hoogvliet | Hoek van Holland | Pernis | Rozenburg |
|--------------------------|-------------------|---------------|--------------|---------------|--------------------------|---------------------|-----------------|---------------|---------------|---------------|--------------|------------------|--------------|--------------|
| Doorstromer | 3.536 | 9.273 | 1.490 | 5.821 | 5.836 | 6.447 | 10.885 | 8.937 | 10.836 | 6.710 | 3.700 | 3.609 | 1.609 | 2.811 |
| Starter | 5.748 | 12.613 | 3.192 | 10.609 | 9.889 | 9.742 | 15.331 | 11.939 | 14.174 | 10.619 | 6.195 | 2.461 | 1.929 | 2.309 |
| Onbekend | 0 | 6 | 0 | 0 | 1 | 1 | 3 | 3 | 4 | 1 | 0 | 1 | 2 | 1 |
| Primaire doelgroep | 5.362 | 15.513 | 3.558 | 11.166 | 13.313 | 9.531 | 16.940 | 15.493 | 18.435 | 13.540 | 6.621 | 4.829 | 2.563 | 3.884 |
| Secundaire doelgroep | 3.307 | 5.076 | 831 | 4.338 | 1.757 | 5.166 | 6.975 | 3.914 | 4.979 | 2.897 | 2.544 | 851 | 783 | 834 |
| Niet-EC-doelgroep | 615 | 1.303 | 293 | 926 | 656 | 1.493 | 2.304 | 1.472 | 1.600 | 893 | 730 | 391 | 194 | 403 |
| 1 persoon | 6.581 | 12.787 | 3.602 | 12.397 | 9.869 | 10.319 | 16.043 | 11.705 | 13.532 | 10.622 | 6.282 | 1.840 | 1.594 | 1.492 |
| 2 personen | 1.409 | 4.250 | 821 | 2.719 | 3.202 | 3.038 | 5.343 | 4.480 | 4.880 | 3.553 | 2.167 | 1.413 | 942 | 1.095 |
| 3 personen | 699 | 2.638 | 151 | 850 | 1.606 | 1.696 | 2.773 | 2.729 | 3.507 | 1.790 | 828 | 1.419 | 704 | 1.190 |
| 4 personen | 345 | 1.374 | 65 | 293 | 683 | 756 | 1.367 | 1.225 | 1.930 | 868 | 411 | 833 | 253 | 843 |
| 5 of meer personen | 250 | 840 | 43 | 171 | 366 | 381 | 691 | 739 | 1.164 | 497 | 207 | 566 | 47 | 501 |
| Onbekend | 0 | 3 | 0 | 0 | 0 | 0 | 2 | 1 | 1 | 0 | 0 | 0 | 0 | 0 |
| Tot en met 22 jaar | 1.362 | 3.143 | 869 | 2.709 | 3.055 | 2.153 | 3.941 | 3.406 | 3.955 | 3.247 | 1.276 | 625 | 434 | 808 |
| 23 tm 34 jaar | 4.945 | 11.198 | 2.292 | 8.664 | 7.495 | 8.655 | 12.930 | 10.106 | 11.910 | 7.967 | 4.927 | 2.796 | 1.964 | 2.331 |
| 35 tm 44 jaar | 1.625 | 3.952 | 666 | 2.378 | 2.466 | 2.759 | 4.342 | 3.787 | 4.643 | 2.964 | 1.607 | 1.484 | 694 | 1.273 |
| 45 tm 54 jaar | 915 | 2.254 | 524 | 1.565 | 1.604 | 1.613 | 2.782 | 2.264 | 2.801 | 1.894 | 1.154 | 711 | 352 | 541 |
| 55 tm 64 jaar | 310 | 914 | 226 | 711 | 700 | 635 | 1.373 | 922 | 1.111 | 819 | 602 | 284 | 73 | 127 |
| 65 tm 74 jaar | 104 | 328 | 80 | 304 | 318 | 292 | 630 | 327 | 439 | 322 | 239 | 143 | 21 | 34 |
| 75 jaar en ouder | 23 | 100 | 25 | 99 | 87 | 83 | 219 | 66 | 153 | 117 | 90 | 28 | 2 | 7 |
| Onbekend | 0 | 3 | 0 | 0 | 1 | 0 | 2 | 1 | 2 | 0 | 0 | 0 | 0 | 0 |
| Eenoudergezin | 1.173 | 4.470 | 399 | 1.570 | 3.137 | 2.571 | 4.677 | 4.718 | 5.716 | 3.527 | 1.745 | 2.478 | 1.091 | 2.022 |
| Eenpersoonshuishouden | 6.542 | 12.679 | 3.591 | 12.259 | 9.775 | 10.235 | 15.857 | 11.605 | 13.368 | 10.510 | 6.233 | 1.832 | 1.589 | 1.495 |
| Gezin zonder kinderen | 736 | 1.855 | 425 | 1.449 | 1.273 | 1.422 | 2.382 | 1.803 | 2.093 | 1.402 | 964 | 429 | 349 | 372 |
| Gezin met kinderen | 533 | 1.944 | 153 | 617 | 969 | 1.306 | 2.192 | 1.868 | 2.657 | 1.169 | 617 | 1.020 | 364 | 971 |
| Meerpersoonshuishouden | 253 | 777 | 98 | 382 | 461 | 536 | 840 | 729 | 934 | 560 | 276 | 272 | 139 | 244 |
| Onbekend | 47 | 167 | 16 | 153 | 111 | 120 | 271 | 156 | 246 | 162 | 60 | 40 | 8 | 17 |
| Geen voorrang | 8.868 | 20.701 | 4.536 | 15.779 | 15.016 | 15.514 | 25.115 | 19.744 | 23.677 | 16.319 | 9.496 | 5.648 | 3.390 | 4.777 |
| Urgent | 364 | 1.029 | 131 | 565 | 642 | 591 | 983 | 954 | 1.140 | 887 | 353 | 376 | 129 | 310 |
| Herhuisvestingskandidaat | 52 | 162 | 15 | 86 | 68 | 85 | 121 | 181 | 197 | 124 | 46 | 47 | 21 | 34 |
| Totaal | 9.284 | 21.892 | 4.682 | 16.430 | 15.726 | 16.190 | 26.219 | 20.879 | 25.014 | 17.330 | 9.895 | 6.071 | 3.540 | 5.121 |

Tabel 5: Woningzoekenden per regiogemeente

| eerste helft 2020 | |
|------------------------|--------|
| Rotterdam | 55.102 |
| Ridderkerk | 17.591 |
| Barendrecht | 8.562 |
| Albrandswaard | 13.342 |
| Lansingerland | 8.987 |
| Capelle aan den IJssel | 23.736 |
| Krimpen aan den IJssel | 12.732 |
| Maassluis | 14.110 |
| Vlaardingen | 19.575 |
| Schiedam | 22.174 |
| Nissewaard | 22.192 |
| Hellevoetsluis | 10.968 |
| Brielle | 3.736 |
| Westvoorne | 2.459 |

Tabel 6: Geslaagden per regiogemeente - hoofdgroepen in eerste helft 2020

| | Rotterdam | Ridderkerk | Barendrecht | Albrandswaard | Lansingerland | Capelle aan den IJssel | Krimpen aan den IJssel | Maassluis | Vlaardingen | Schiedam | Nissewaard | Hellevoetsluis | Brielle | Westvoorne | Totaal |
|--------------------------|--------------|------------|-------------|---------------|---------------|------------------------|------------------------|------------|-------------|------------|------------|----------------|-----------|------------|--------------|
| Doorstromer | 1.340 | 107 | 41 | 32 | 56 | 129 | 65 | 83 | 223 | 218 | 191 | 67 | 16 | 17 | 2.585 |
| Starter | 1.136 | 63 | 23 | 25 | 34 | 105 | 38 | 37 | 167 | 145 | 121 | 46 | 14 | 15 | 1.969 |
| Onbekend | 26 | 39 | 1 | 2 | 1 | 3 | 1 | 5 | 3 | 3 | 35 | 0 | 0 | 0 | 119 |
| Primaire doelgroep | 1.905 | 122 | 46 | 42 | 66 | 167 | 88 | 95 | 303 | 209 | 250 | 88 | 15 | 22 | 3.418 |
| Secundaire doelgroep | 496 | 43 | 17 | 14 | 17 | 60 | 9 | 21 | 70 | 71 | 53 | 17 | 10 | 8 | 906 |
| Niet-EC-doelgroep | 75 | 5 | 1 | 1 | 7 | 7 | 7 | 4 | 17 | 83 | 9 | 8 | 5 | 2 | 231 |
| Onbekend | 26 | 39 | 1 | 2 | 1 | 3 | 0 | 5 | 3 | 3 | 35 | 0 | 0 | 0 | 118 |
| 1 persoon | 1.546 | 80 | 22 | 31 | 42 | 131 | 38 | 49 | 216 | 156 | 152 | 58 | 12 | 22 | 2.555 |
| 2 personen | 485 | 34 | 8 | 16 | 26 | 40 | 24 | 26 | 99 | 90 | 89 | 30 | 8 | 4 | 979 |
| 3 personen | 243 | 39 | 9 | 7 | 10 | 42 | 22 | 26 | 35 | 58 | 44 | 15 | 5 | 1 | 556 |
| 4 personen | 122 | 9 | 1 | 3 | 4 | 16 | 13 | 9 | 26 | 43 | 24 | 6 | 2 | 3 | 281 |
| 5 of meer personen | 78 | 8 | 6 | 0 | 7 | 4 | 7 | 10 | 13 | 16 | 3 | 4 | 3 | 1 | 160 |
| Onbekend | 28 | 39 | 19 | 2 | 2 | 4 | 0 | 5 | 4 | 3 | 35 | 0 | 0 | 1 | 142 |
| Tot en met 22 jaar | 195 | 11 | 4 | 3 | 8 | 17 | 5 | 10 | 34 | 32 | 26 | 4 | 1 | 1 | 351 |
| 23 tm 34 jaar | 797 | 47 | 15 | 20 | 16 | 83 | 37 | 43 | 127 | 138 | 107 | 31 | 15 | 6 | 1.482 |
| 35 tm 44 jaar | 415 | 39 | 20 | 12 | 21 | 35 | 22 | 27 | 58 | 64 | 48 | 19 | 5 | 5 | 790 |
| 45 tm 54 jaar | 327 | 21 | 7 | 8 | 14 | 31 | 17 | 14 | 35 | 45 | 36 | 15 | 4 | 9 | 583 |
| 55 tm 64 jaar | 333 | 19 | 4 | 6 | 13 | 39 | 9 | 8 | 63 | 39 | 38 | 18 | 1 | 4 | 594 |
| 65 tm 74 jaar | 270 | 16 | 8 | 4 | 7 | 20 | 10 | 8 | 43 | 25 | 37 | 17 | 2 | 4 | 471 |
| 75 jaar en ouder | 139 | 17 | 6 | 4 | 11 | 9 | 3 | 10 | 30 | 20 | 20 | 9 | 2 | 3 | 283 |
| Onbekend | 26 | 39 | 1 | 2 | 1 | 3 | 1 | 5 | 3 | 3 | 35 | 0 | 0 | 0 | 119 |
| Eenoudergezin | 481 | 48 | 12 | 10 | 22 | 56 | 43 | 40 | 85 | 74 | 88 | 23 | 7 | 3 | 992 |
| Eenpersoonshuishouden | 1.464 | 79 | 25 | 29 | 42 | 124 | 34 | 45 | 208 | 151 | 149 | 54 | 12 | 23 | 2.439 |
| Gezin zonder kinderen | 238 | 18 | 8 | 5 | 18 | 13 | 10 | 11 | 45 | 44 | 42 | 18 | 6 | 4 | 480 |
| Gezin met kinderen | 197 | 19 | 10 | 7 | 7 | 20 | 12 | 18 | 35 | 77 | 26 | 12 | 4 | 1 | 445 |
| Meerpersoonshuishouden | 48 | 3 | 6 | 3 | 0 | 11 | 3 | 2 | 6 | 7 | 1 | 2 | 1 | 1 | 94 |
| Onbekend | 74 | 42 | 4 | 5 | 2 | 13 | 2 | 9 | 14 | 13 | 41 | 4 | 0 | 0 | 223 |
| Geen voorrang | 1.455 | 152 | 46 | 48 | 44 | 169 | 71 | 100 | 263 | 203 | 211 | 82 | 25 | 27 | 2.896 |
| Urgent | 730 | 32 | 18 | 9 | 26 | 54 | 32 | 19 | 99 | 105 | 97 | 30 | 5 | 5 | 1.261 |
| Herhuisvestingskandidaat | 317 | 25 | 1 | 2 | 21 | 14 | 1 | 6 | 31 | 58 | 39 | 1 | 0 | 0 | 516 |
| Inschrijfduur | 818 | 138 | 38 | 37 | 32 | 88 | 81 | 98 | 252 | 262 | 262 | 94 | 26 | 24 | 2.250 |
| Direct kans | 152 | 14 | 0 | 4 | 1 | 27 | 7 | 2 | 41 | 0 | 1 | 4 | 0 | 0 | 253 |
| Loting | 385 | 1 | 3 | 6 | 3 | 47 | 8 | 0 | 0 | 0 | 8 | 2 | 0 | 0 | 463 |
| Wens & Wacht | 204 | 0 | 5 | 2 | 0 | 25 | 0 | 0 | 6 | 0 | 1 | 0 | 0 | 0 | 243 |
| Vrije selectie | 0 | 0 | 0 | 0 | 0 | 0 | 0 | 0 | 0 | 0 | 0 | 0 | 0 | 0 | 0 |
| Directe bemiddeling | 943 | 56 | 19 | 10 | 55 | 50 | 8 | 25 | 94 | 104 | 75 | 13 | 4 | 8 | 1.464 |
| Onbekend | 0 | 0 | 0 | 0 | 0 | 0 | 0 | 0 | 0 | 0 | 0 | 0 | 0 | 0 | 0 |
| Geen lokale woza | 562 | 127 | 39 | 38 | 31 | 154 | 51 | 47 | 186 | 139 | 164 | 50 | 18 | 14 | 1.620 |
| Lokale woza | 1.940 | 82 | 26 | 21 | 60 | 83 | 53 | 78 | 207 | 227 | 183 | 63 | 12 | 18 | 3.053 |
| Totaal | 2.502 | 209 | 65 | 59 | 91 | 237 | 104 | 125 | 393 | 366 | 347 | 113 | 30 | 32 | 4.673 |

Tabel 7: Geslaagden per Rotterdams gebied - hoofdgroepen in eerste helft 2020

| | Rotterdam Centrum | Delfshaven | Overschie | Noord | Hillegersberg-Schiebroek | Kralingen-Crooswijk | Prins Alexander | Feijenoord | IJsselmonde | Charlois | Hoogvliet | Hoek van Holland | Pernis | Rozenburg |
|--------------------------|-------------------|------------|-----------|------------|--------------------------|---------------------|-----------------|------------|-------------|------------|------------|------------------|----------|-----------|
| Doorstromer | 34 | 151 | 50 | 90 | 61 | 111 | 215 | 178 | 179 | 157 | 63 | 18 | 3 | 30 |
| Starter | 41 | 102 | 17 | 81 | 58 | 74 | 162 | 133 | 158 | 191 | 74 | 17 | 4 | 24 |
| Onbekend | 1 | 2 | 0 | 10 | 0 | 6 | 2 | 3 | 1 | 1 | 0 | 0 | 0 | 0 |
| Primaire doelgroep | 59 | 202 | 47 | 120 | 96 | 98 | 298 | 245 | 263 | 304 | 111 | 22 | 5 | 35 |
| Secundaire doelgroep | 14 | 42 | 16 | 45 | 23 | 77 | 61 | 56 | 67 | 41 | 23 | 13 | 2 | 16 |
| Niet-EC-doelgroep | 2 | 9 | 4 | 6 | 0 | 10 | 18 | 10 | 7 | 3 | 3 | 0 | 0 | 3 |
| Onbekend | 1 | 2 | 0 | 10 | 0 | 6 | 2 | 3 | 1 | 1 | 0 | 0 | 0 | 0 |
| 1 persoon | 58 | 142 | 50 | 124 | 89 | 128 | 270 | 151 | 194 | 203 | 94 | 19 | 3 | 21 |
| 2 personen | 7 | 40 | 8 | 20 | 18 | 32 | 71 | 74 | 82 | 77 | 26 | 9 | 1 | 20 |
| 3 personen | 4 | 40 | 5 | 15 | 9 | 16 | 22 | 37 | 34 | 36 | 12 | 5 | 3 | 5 |
| 4 personen | 5 | 13 | 2 | 5 | 1 | 4 | 12 | 28 | 16 | 26 | 4 | 1 | 0 | 5 |
| 5 of meer personen | 1 | 18 | 2 | 6 | 2 | 5 | 2 | 21 | 11 | 5 | 1 | 1 | 0 | 3 |
| Onbekend | 1 | 2 | 0 | 11 | 0 | 6 | 2 | 3 | 1 | 2 | 0 | 0 | 0 | 0 |
| Tot en met 22 jaar | 7 | 14 | 1 | 11 | 6 | 10 | 26 | 26 | 23 | 47 | 13 | 3 | 0 | 8 |
| 23 tm 34 jaar | 20 | 94 | 17 | 73 | 29 | 63 | 83 | 131 | 108 | 116 | 27 | 14 | 3 | 19 |
| 35 tm 44 jaar | 25 | 46 | 15 | 28 | 16 | 33 | 42 | 54 | 54 | 66 | 23 | 4 | 1 | 8 |
| 45 tm 54 jaar | 8 | 41 | 11 | 21 | 21 | 21 | 56 | 40 | 36 | 47 | 15 | 2 | 1 | 7 |
| 55 tm 64 jaar | 11 | 32 | 12 | 18 | 28 | 28 | 67 | 21 | 44 | 32 | 34 | 5 | 0 | 1 |
| 65 tm 74 jaar | 3 | 18 | 7 | 15 | 13 | 24 | 68 | 29 | 44 | 20 | 18 | 5 | 1 | 5 |
| 75 jaar en ouder | 1 | 8 | 4 | 5 | 6 | 6 | 35 | 10 | 28 | 20 | 7 | 2 | 1 | 6 |
| Onbekend | 1 | 2 | 0 | 10 | 0 | 6 | 2 | 3 | 1 | 1 | 0 | 0 | 0 | 0 |
| Eenoudergezin | 10 | 47 | 10 | 13 | 17 | 22 | 52 | 92 | 67 | 101 | 21 | 10 | 1 | 18 |
| Eenpersoonshuishouden | 53 | 134 | 48 | 123 | 85 | 116 | 253 | 145 | 177 | 197 | 93 | 18 | 2 | 20 |
| Gezin zonder kinderen | 3 | 25 | 5 | 13 | 7 | 24 | 46 | 22 | 36 | 25 | 17 | 3 | 2 | 10 |
| Gezin met kinderen | 4 | 37 | 2 | 16 | 4 | 14 | 13 | 38 | 39 | 17 | 3 | 4 | 1 | 5 |
| Meerpersoonshuishouden | 0 | 5 | 1 | 4 | 1 | 4 | 4 | 9 | 11 | 5 | 2 | 0 | 1 | 1 |
| Onbekend | 6 | 7 | 1 | 12 | 5 | 11 | 11 | 8 | 8 | 4 | 1 | 0 | 0 | 0 |
| Geen voorrang | 24 | 103 | 23 | 103 | 75 | 109 | 273 | 186 | 223 | 180 | 87 | 28 | 7 | 34 |
| Urgent | 37 | 106 | 18 | 51 | 41 | 30 | 87 | 74 | 85 | 140 | 39 | 6 | 0 | 16 |
| Herhuisvestingskandidaat | 15 | 46 | 26 | 27 | 3 | 52 | 19 | 54 | 30 | 29 | 11 | 1 | 0 | 4 |
| Inschrijfduur | 16 | 61 | 23 | 68 | 56 | 53 | 191 | 43 | 57 | 116 | 61 | 33 | 2 | 38 |
| Direct kans | 8 | 10 | 0 | 6 | 17 | 18 | 29 | 15 | 37 | 10 | 0 | 0 | 0 | 2 |
| Loting | 1 | 95 | 0 | 22 | 15 | 27 | 43 | 10 | 130 | 13 | 24 | 0 | 5 | 0 |
| Wens & Wacht | 0 | 4 | 5 | 0 | 10 | 5 | 16 | 101 | 6 | 56 | 1 | 0 | 0 | 0 |
| Directe bemiddeling | 51 | 85 | 39 | 85 | 21 | 88 | 100 | 145 | 108 | 154 | 51 | 2 | 0 | 14 |
| Totaal | 76 | 255 | 67 | 181 | 119 | 191 | 379 | 314 | 338 | 349 | 137 | 35 | 7 | 54 |

Tabel 8: Verhuringen per regiogemeente - hoofdgroepen in eerste helft 2020

| | Rotterdam | Ridderkerk | Barendrecht | Albrandswaard | Lansingerland | Capelle aan den IJssel | Krimpen aan den IJssel | Maassluis | Vlaardingen | Schiedam | Nissewaard | Hellevoetsluis | Brielle | Westvoorne | Totaal |
|--------------------------------------|--------------|------------|-------------|---------------|---------------|------------------------|------------------------|------------|-------------|------------|------------|----------------|-----------|------------|--------------|
| tot jongeren/kwaliteitskortingsgrens | 217 | 30 | 7 | 7 | 17 | 18 | 0 | 13 | 92 | 55 | 52 | 5 | 0 | 4 | 517 |
| tot aftoppingsgrens 1-2pvh | 1.429 | 129 | 23 | 33 | 53 | 131 | 70 | 67 | 233 | 197 | 195 | 72 | 13 | 14 | 2.659 |
| tot aftoppingsgrens 3+pvh | 367 | 11 | 17 | 7 | 10 | 48 | 24 | 32 | 27 | 18 | 44 | 19 | 4 | 6 | 634 |
| tot huurprijsgrens | 489 | 39 | 18 | 12 | 11 | 40 | 10 | 13 | 41 | 96 | 56 | 17 | 13 | 8 | 863 |
| Eengezins | 230 | 60 | 32 | 36 | 29 | 12 | 54 | 48 | 40 | 85 | 96 | 31 | 11 | 11 | 775 |
| Flat met lift | 985 | 67 | 18 | 15 | 39 | 130 | 39 | 56 | 195 | 126 | 136 | 57 | 10 | 8 | 1.881 |
| Flat zonder lift | 914 | 70 | 6 | 1 | 11 | 61 | 5 | 13 | 104 | 106 | 41 | 6 | 7 | 0 | 1.345 |
| Benedenwoning | 152 | 12 | 7 | 3 | 4 | 14 | 6 | 7 | 18 | 26 | 19 | 14 | 2 | 7 | 291 |
| Bovenwoning/maisonnette | 205 | 0 | 2 | 4 | 3 | 18 | 0 | 1 | 36 | 22 | 55 | 5 | 0 | 6 | 357 |
| Kamer/studio | 16 | 0 | 0 | 0 | 5 | 2 | 0 | 0 | 0 | 1 | 0 | 0 | 0 | 0 | 24 |
| 1-2 kamers | 823 | 35 | 7 | 11 | 27 | 70 | 17 | 27 | 109 | 45 | 64 | 28 | 6 | 15 | 1.284 |
| 3 kamers | 1.141 | 78 | 25 | 28 | 36 | 79 | 26 | 39 | 152 | 150 | 183 | 43 | 13 | 8 | 2.001 |
| 4 kamers | 460 | 77 | 31 | 17 | 25 | 77 | 56 | 56 | 118 | 146 | 90 | 41 | 5 | 8 | 1.207 |
| 5+ kamers | 78 | 19 | 2 | 3 | 3 | 11 | 5 | 3 | 14 | 25 | 10 | 1 | 6 | 1 | 181 |
| Totaal | 2.502 | 209 | 65 | 59 | 91 | 237 | 104 | 125 | 393 | 366 | 347 | 113 | 30 | 32 | 4.673 |

Tabel 9: Verhuringen per Rotterdams gebied - hoofdgroepen in eerste helft 2020

| | Rotterdam Centrum | Delfshaven | Overschie | Noord | Hillegersberg-Schiebroek | Kralingen-Crooswijk | Prins Alexander | Feijenoord | IJsselmonde | Charlois | Hoogvliet | Hoek van Holland | Pernis | Rozenburg |
|--------------------------------------|-------------------|------------|-----------|------------|--------------------------|---------------------|-----------------|------------|-------------|------------|------------|------------------|----------|-----------|
| tot jongeren/kwaliteitskortingsgrens | 8 | 6 | 5 | 28 | 6 | 12 | 37 | 10 | 32 | 45 | 10 | 1 | 0 | 17 |
| tot aftoppingsgrens 1-2pvh | 38 | 139 | 47 | 83 | 87 | 73 | 244 | 194 | 178 | 212 | 88 | 20 | 2 | 24 |
| tot aftoppingsgrens 3+pvh | 16 | 47 | 13 | 25 | 12 | 27 | 31 | 56 | 49 | 62 | 15 | 5 | 2 | 7 |
| tot huurprijsgrens | 14 | 63 | 2 | 45 | 14 | 79 | 67 | 54 | 79 | 30 | 24 | 9 | 3 | 6 |
| Eengezins | 0 | 2 | 1 | 1 | 4 | 5 | 8 | 68 | 72 | 21 | 12 | 15 | 4 | 17 |
| Flat met lift | 21 | 70 | 21 | 53 | 61 | 59 | 266 | 47 | 163 | 107 | 90 | 11 | 1 | 15 |
| Flat zonder lift | 47 | 98 | 28 | 81 | 47 | 100 | 83 | 141 | 67 | 176 | 26 | 1 | 0 | 19 |
| Benedenwoning | 1 | 27 | 4 | 23 | 6 | 7 | 14 | 27 | 19 | 17 | 3 | 3 | 0 | 1 |
| Bovenwoning/maisonnette | 6 | 58 | 13 | 21 | 1 | 11 | 7 | 31 | 17 | 27 | 5 | 5 | 2 | 1 |
| Kamer/studio | 1 | 0 | 0 | 2 | 0 | 9 | 1 | 0 | 0 | 1 | 1 | 0 | 0 | 1 |
| 1-2 kamers | 31 | 65 | 26 | 71 | 51 | 55 | 189 | 55 | 111 | 89 | 53 | 10 | 1 | 16 |
| 3 kamers | 34 | 128 | 32 | 84 | 51 | 109 | 134 | 177 | 127 | 183 | 58 | 9 | 3 | 12 |
| 4 kamers | 11 | 47 | 8 | 22 | 17 | 26 | 51 | 66 | 86 | 70 | 24 | 10 | 3 | 19 |
| 5+ kamers | 0 | 15 | 1 | 4 | 0 | 1 | 5 | 16 | 14 | 7 | 2 | 6 | 0 | 7 |
| Totaal | 76 | 255 | 67 | 181 | 119 | 191 | 379 | 314 | 338 | 349 | 137 | 35 | 7 | 54 |

Tabel 10: Aanbiedingen per regiogemeente - geografische binding, eerste helft 2020

| | Rotterdam | Ridderkerk | Barendrecht | Albrandswaard | Lansingerland | Capelle aan den IJssel | Krimpen aan den IJssel | Maassluis | Vlaardingen | Schiedam | Nissewaard | Hellevoetsluis | Brielle | Westvoorne |
|-------------------|--------------|------------|-------------|---------------|---------------|------------------------|------------------------|------------|-------------|------------|------------|----------------|-----------|------------|
| Geen binding | 1.492 | 87 | 44 | 39 | 50 | 173 | 43 | 93 | 167 | 179 | 300 | 79 | 13 | 12 |
| Lokale binding | 49 | 88 | 8 | 6 | 8 | 0 | 36 | 23 | 53 | 114 | 28 | 10 | 4 | 6 |
| Regionale binding | 1 | 1 | 1 | 0 | 0 | 0 | 8 | 0 | 23 | 0 | 0 | 0 | 2 | 2 |
| Totaal | 1.542 | 176 | 53 | 45 | 58 | 173 | 87 | 116 | 243 | 293 | 328 | 89 | 19 | 20 |

Het betreft hier geadverteerde woningen met voorrang voor regio, gemeente/plaats, wijk en buurt.

Tabel 11: Aanbiedingen [%] per regiogemeente - geografische binding, eerste helft 2020

| | Rotterdam | Ridderkerk | Barendrecht | Albrandswaard | Lansingerland | Capelle aan den IJssel | Krimpen aan den IJssel | Maassluis | Vlaardingen | Schiedam | Nissewaard | Hellevoetsluis | Brielle | Westvoorne |
|-------------------|-------------|-------------|-------------|---------------|---------------|------------------------|------------------------|-------------|-------------|-------------|-------------|----------------|-------------|-------------|
| Geen binding | 97% | 49% | 83% | 87% | 86% | 100% | 49% | 80% | 69% | 61% | 91% | 89% | 68% | 60% |
| Lokale binding | 3% | 50% | 15% | 13% | 14% | 0% | 41% | 20% | 22% | 39% | 9% | 11% | 21% | 30% |
| Regionale binding | 0% | 1% | 2% | 0% | 0% | 0% | 9% | 0% | 9% | 0% | 0% | 0% | 11% | 10% |
| Totaal | 100% | 100% | 100% | 100% | 100% | 100% | 100% | 100% | 100% | 100% | 100% | 100% | 100% | 100% |

Het betreft hier geadverteerde woningen met voorrang voor regio, gemeente/plaats, wijk en buurt.

Tabel 12: Verhuringen (exclusief direct bemiddelden) per regiogemeente - geografische binding, eerste helft 2020

| | Rotterdam | Ridderkerk | Barendrecht | Albrandswaard | Lansingerland | Capelle aan den IJssel | Krimpen aan den IJssel | Maassluis | Vlaardingen | Schiedam | Nissewaard | Hellevoetsluis | Brielle | Westvoorne |
|-------------------|--------------|------------|-------------|---------------|---------------|------------------------|------------------------|------------|-------------|------------|------------|----------------|-----------|------------|
| Geen binding | 1.519 | 101 | 35 | 38 | 36 | 186 | 61 | 65 | 203 | 167 | 248 | 84 | 19 | 14 |
| Lokale binding | 37 | 44 | 10 | 9 | 0 | 1 | 29 | 35 | 67 | 95 | 24 | 15 | 4 | 8 |
| Regionale binding | 3 | 8 | 1 | 2 | 0 | 0 | 6 | 0 | 29 | 0 | 0 | 1 | 3 | 2 |
| Totaal | 1.559 | 153 | 46 | 49 | 36 | 187 | 96 | 100 | 299 | 262 | 272 | 100 | 26 | 24 |

Het betreft hier verhuurde woningen die ook zijn geadverteerd met voorrang voor regio, gemeente/plaats, wijk en buurt.

Tabel 13: Verhuringen (exclusief direct bemiddelden) [%] per regiogemeente - geografische binding, eerste helft 2020

| | Rotterdam | Ridderkerk | Barendrecht | Albrandswaard | Lansingerland | Capelle aan den IJssel | Krimpen aan den IJssel | Maassluis | Vlaardingen | Schiedam | Nissewaard | Hellevoetsluis | Brielle | Westvoorne |
|-------------------|-------------|-------------|-------------|---------------|---------------|------------------------|------------------------|-------------|-------------|-------------|-------------|----------------|-------------|-------------|
| Geen binding | 97% | 66% | 76% | 78% | 100% | 99% | 64% | 65% | 68% | 64% | 91% | 84% | 73% | 58% |
| Lokale binding | 2% | 29% | 22% | 18% | 0% | 1% | 30% | 35% | 22% | 36% | 9% | 15% | 15% | 33% |
| Regionale binding | 0% | 5% | 2% | 4% | 0% | 0% | 6% | 0% | 10% | 0% | 0% | 1% | 12% | 8% |
| Totaal | 100% | 100% | 100% | 100% | 100% | 100% | 100% | 100% | 100% | 100% | 100% | 100% | 100% | 100% |

Het betreft hier verhuurde woningen die ook zijn geadverteerd met voorrang voor regio, gemeente/plaats, wijk en buurt.

Tabel 14: Verhuringen (inclusief direct bemiddelden) per regiogemeente - geografische binding, eerste helft 2020

| | Rotterdam | Ridderkerk | Barendrecht | Albrandswaard | Lansingerland | Capelle aan den IJssel | Krimpen aan den IJssel | Maassluis | Vlaardingen | Schiedam | Nissewaard | Hellevoetsluis | Brielle | Westvoorne |
|---------------------|--------------|------------|-------------|---------------|---------------|------------------------|------------------------|------------|-------------|------------|------------|----------------|-----------|------------|
| Directe bemiddeling | 943 | 56 | 19 | 10 | 55 | 50 | 8 | 25 | 94 | 104 | 75 | 13 | 4 | 8 |
| Geen binding | 1.519 | 101 | 35 | 38 | 36 | 186 | 61 | 65 | 203 | 167 | 248 | 84 | 19 | 14 |
| Lokale binding | 37 | 44 | 10 | 9 | 0 | 1 | 29 | 35 | 67 | 95 | 24 | 15 | 4 | 8 |
| Regionale binding | 3 | 8 | 1 | 2 | 0 | 0 | 6 | 0 | 29 | 0 | 0 | 1 | 3 | 2 |
| Totaal | 2.502 | 209 | 65 | 59 | 91 | 237 | 104 | 125 | 393 | 366 | 347 | 113 | 30 | 32 |

Het betreft hier verhuurde woningen die ook zijn geadverteerd met voorrang voor regio, gemeente/plaats, wijk en buurt.

Tabel 15: Verhuringen (inclusief direct bemiddelden) [%] per regiogemeente - geografische binding, eerste helft 2020

| | Rotterdam | Ridderkerk | Barendrecht | Albrandswaard | Lansingerland | Capelle aan den IJssel | Krimpen aan den IJssel | Maassluis | Vlaardingen | Schiedam | Nissewaard | Hellevoetsluis | Brielle | Westvoorne |
|---------------------|-------------|-------------|-------------|---------------|---------------|------------------------|------------------------|-------------|-------------|-------------|-------------|----------------|-------------|-------------|
| Directe bemiddeling | 38% | 27% | 29% | 17% | 60% | 21% | 8% | 20% | 24% | 28% | 22% | 12% | 13% | 25% |
| Geen binding | 61% | 48% | 54% | 64% | 40% | 78% | 59% | 52% | 52% | 46% | 71% | 74% | 63% | 44% |
| Lokale binding | 1% | 21% | 15% | 15% | 0% | 0% | 28% | 28% | 17% | 26% | 7% | 13% | 13% | 25% |
| Regionale binding | 0% | 4% | 2% | 3% | 0% | 0% | 6% | 0% | 7% | 0% | 0% | 1% | 10% | 6% |
| Totaal | 100% | 100% | 100% | 100% | 100% | 100% | 100% | 100% | 100% | 100% | 100% | 100% | 100% | 100% |

Het betreft hier verhuurde woningen die ook zijn geadverteerd met voorrang voor regio, gemeente/plaats, wijk en buurt.

Tabel 16: Slaagkans [%] per regiogemeente - hoofdgroepen in eerste helft 2020

| | Rotterdam | Ridderkerk | Barendrecht | Albrandswaard | Lansingerland | Capelle aan den IJssel | Krimpen aan den IJssel | Maassluis | Vlaardingen | Schiedam | Nissewaard | Hellevoetsluis | Brielle | Westvoorne |
|--------------------------|-----------|------------|-------------|---------------|---------------|------------------------|------------------------|-----------|-------------|----------|------------|----------------|---------|------------|
| Doorstromer | 5,1 | 1,2 | 0,8 | 0,5 | 1,4 | 1,3 | 1,0 | 1,3 | 2,8 | 2,4 | 1,9 | 1,3 | 0,8 | 1,2 |
| Starter | 3,8 | 0,7 | 0,6 | 0,4 | 0,7 | 0,8 | 0,6 | 0,5 | 1,4 | 1,1 | 1,0 | 0,8 | 0,9 | 1,4 |
| Primaire doelgroep | 4,9 | 0,9 | 0,9 | 0,4 | 1,2 | 1,0 | 0,9 | 0,8 | 2,0 | 1,5 | 1,5 | 1,0 | 0,6 | 1,3 |
| Secundaire doelgroep | 3,9 | 1,4 | 0,6 | 0,6 | 0,6 | 1,1 | 0,5 | 1,2 | 1,8 | 1,2 | 1,2 | 1,1 | 1,3 | 1,3 |
| Niet-EC-doelgroep | 1,8 | 0,3 | 0,2 | 0,1 | 0,7 | 0,4 | 0,6 | 0,7 | 1,9 | 3,9 | 0,6 | 1,7 | 1,3 | 1,5 |
| 1 persoon | 4,7 | 1,0 | 0,6 | 0,5 | 0,8 | 1,0 | 0,7 | 0,7 | 1,9 | 1,2 | 1,3 | 1,1 | 1,0 | 2,3 |
| 2 personen | 4,4 | 0,9 | 0,4 | 0,5 | 1,2 | 0,8 | 0,8 | 0,8 | 2,3 | 1,9 | 1,6 | 1,3 | 1,1 | 1,1 |
| 3 personen | 3,7 | 1,3 | 0,5 | 0,3 | 1,0 | 1,3 | 1,0 | 1,2 | 1,6 | 2,2 | 1,4 | 0,8 | 0,6 | 0,1 |
| 4 personen | 3,5 | 0,5 | 0,1 | 0,2 | 0,7 | 0,9 | 0,9 | 0,8 | 2,3 | 3,2 | 1,6 | 0,6 | 0,4 | 0,8 |
| 5 of meer personen | 3,7 | 0,7 | 1,4 | 0,0 | 2,9 | 0,4 | 0,8 | 1,2 | 2,0 | 2,7 | 0,3 | 0,7 | 0,8 | 1,6 |
| Tot en met 22 jaar | 2,3 | 0,4 | 0,6 | 0,2 | 0,6 | 0,5 | 0,3 | 0,4 | 0,9 | 0,9 | 0,7 | 0,2 | 0,3 | 1,1 |
| 23 tm 34 jaar | 3,1 | 0,6 | 0,4 | 0,3 | 0,4 | 0,7 | 0,6 | 0,6 | 1,4 | 1,3 | 1,0 | 0,6 | 0,8 | 0,5 |
| 35 tm 44 jaar | 4,2 | 1,1 | 1,0 | 0,4 | 1,3 | 0,8 | 0,8 | 1,0 | 1,7 | 1,7 | 1,2 | 0,9 | 0,5 | 0,8 |
| 45 tm 54 jaar | 5,2 | 1,0 | 0,7 | 0,5 | 1,4 | 1,3 | 1,1 | 1,0 | 1,7 | 1,8 | 1,5 | 1,3 | 0,9 | 2,8 |
| 55 tm 64 jaar | 10,1 | 2,7 | 0,8 | 1,0 | 3,0 | 3,9 | 1,7 | 1,8 | 7,4 | 3,7 | 3,9 | 4,9 | 0,8 | 3,8 |
| 65 tm 74 jaar | 15,9 | 5,8 | 3,3 | 2,1 | 3,5 | 5,6 | 4,6 | 4,4 | 11,8 | 7,2 | 8,3 | 10,4 | 3,8 | 8,3 |
| 75 jaar en ouder | 20,1 | 20,5 | 6,7 | 5,8 | 17,7 | 9,6 | 5,8 | 18,5 | 25,4 | 20,0 | 14,5 | 19,1 | 20,0 | 21,4 |
| Eenoudergezin | 4,2 | 0,9 | 0,5 | 0,2 | 1,2 | 1,0 | 1,1 | 0,9 | 1,9 | 1,7 | 1,5 | 0,7 | 0,5 | 0,3 |
| Eenpersoonshuishouden | 4,6 | 1,0 | 0,7 | 0,5 | 0,8 | 1,0 | 0,6 | 0,7 | 1,9 | 1,2 | 1,3 | 1,0 | 1,0 | 2,4 |
| Gezin zonder kinderen | 5,0 | 1,2 | 1,0 | 0,4 | 1,8 | 0,6 | 0,9 | 1,0 | 2,7 | 2,2 | 2,0 | 2,0 | 2,2 | 2,4 |
| Gezin met kinderen | 4,0 | 0,8 | 0,8 | 0,4 | 0,8 | 0,8 | 0,7 | 1,2 | 2,3 | 3,8 | 1,3 | 1,0 | 0,6 | 0,3 |
| Meerpersoonshuishouden | 2,8 | 0,4 | 1,4 | 0,6 | 0,0 | 1,3 | 0,6 | 0,4 | 1,0 | 0,9 | 0,1 | 0,5 | 0,6 | 1,3 |
| Geen voorrang | 2,8 | 0,9 | 0,6 | 0,4 | 0,5 | 0,7 | 0,6 | 0,8 | 1,4 | 1,0 | 1,0 | 0,8 | 0,7 | 1,2 |
| Urgent | 25,9 | 3,4 | 3,9 | 1,1 | 6,5 | 5,1 | 4,4 | 2,8 | 10,4 | 10,9 | 9,1 | 5,2 | 2,3 | 3,0 |
| Herhuisvestingskandidaat | 44,2 | 12,0 | 0,9 | 1,3 | 25,9 | 10,1 | 0,9 | 5,5 | 18,6 | 24,0 | 22,2 | 1,7 | 0,0 | 0,0 |
| Geen lokale woza | 2,7 | 0,8 | 0,5 | 0,3 | 0,4 | 0,7 | 0,4 | 0,4 | 1,1 | 0,7 | 0,8 | 0,5 | 0,5 | 0,6 |
| Lokale woza | 5,6 | 8,2 | 5,4 | 6,4 | 8,3 | 4,5 | 8,4 | 8,1 | 7,7 | 7,6 | 6,8 | 7,3 | 6,2 | 14,0 |

De slaagkans wordt niet weergegeven waar de categorie onbekend is.

Tabel 17: Slaagkans [%] per Rotterdams gebied - hoofdgroepen in eerste helft 2020

| | Rotterdam Centrum | Delfshaven | Overschie | Noord | Hillegersberg-Schiebroek | Kralingen-Crooswijk | Prins Alexander | Feijenoord | IJsselmonde | Charlois | Hoogvliet | Hoek van Holland | Pernis | Rozenburg |
|--------------------------|-------------------|------------|------------|------------|--------------------------|---------------------|-----------------|------------|-------------|------------|------------|------------------|------------|------------|
| Doorstromer | 1,0 | 1,6 | 3,3 | 1,5 | 1,0 | 1,7 | 2,0 | 2,0 | 1,6 | 2,3 | 1,7 | 0,5 | 0,2 | 1,1 |
| Starter | 0,7 | 0,8 | 0,5 | 0,8 | 0,6 | 0,8 | 1,1 | 1,1 | 1,1 | 1,8 | 1,2 | 0,7 | 0,2 | 1,0 |
| Primaire doelgroep | 1,1 | 1,3 | 1,3 | 1,1 | 0,7 | 1,0 | 1,8 | 1,6 | 1,4 | 2,2 | 1,7 | 0,5 | 0,2 | 0,9 |
| Secundaire doelgroep | 0,4 | 0,8 | 1,9 | 1,0 | 1,3 | 1,5 | 0,9 | 1,4 | 1,3 | 1,4 | 0,9 | 1,5 | 0,3 | 1,9 |
| Niet-EC-doelgroep | 0,3 | 0,7 | 1,3 | 0,6 | 0,0 | 0,7 | 0,8 | 0,7 | 0,4 | 0,3 | 0,4 | 0,0 | 0,0 | 0,7 |
| 1 persoon | 0,9 | 1,1 | 1,4 | 1,0 | 0,9 | 1,2 | 1,7 | 1,3 | 1,4 | 1,9 | 1,5 | 1,0 | 0,2 | 1,4 |
| 2 personen | 0,5 | 0,9 | 1,0 | 0,7 | 0,6 | 1,0 | 1,3 | 1,6 | 1,7 | 2,1 | 1,2 | 0,6 | 0,1 | 1,8 |
| 3 personen | 0,6 | 1,5 | 3,2 | 1,7 | 0,6 | 0,9 | 0,8 | 1,3 | 1,0 | 2,0 | 1,4 | 0,4 | 0,4 | 0,4 |
| 4 personen | 1,4 | 0,9 | 3,0 | 1,7 | 0,1 | 0,5 | 0,9 | 2,3 | 0,8 | 3,0 | 1,0 | 0,1 | 0,0 | 0,6 |
| 5 of meer personen | 0,4 | 2,1 | 4,4 | 3,4 | 0,5 | 1,3 | 0,3 | 2,8 | 0,9 | 1,0 | 0,5 | 0,2 | 0,0 | 0,6 |
| Tot en met 22 jaar | 0,5 | 0,4 | 0,1 | 0,4 | 0,2 | 0,5 | 0,7 | 0,8 | 0,6 | 1,4 | 1,0 | 0,5 | 0,0 | 1,0 |
| 23 tm 34 jaar | 0,4 | 0,8 | 0,7 | 0,8 | 0,4 | 0,7 | 0,6 | 1,3 | 0,9 | 1,4 | 0,5 | 0,5 | 0,2 | 0,8 |
| 35 tm 44 jaar | 1,5 | 1,2 | 2,2 | 1,2 | 0,6 | 1,2 | 1,0 | 1,4 | 1,2 | 2,2 | 1,4 | 0,3 | 0,1 | 0,6 |
| 45 tm 54 jaar | 0,9 | 1,8 | 2,1 | 1,3 | 1,3 | 1,3 | 2,0 | 1,7 | 1,3 | 2,5 | 1,3 | 0,3 | 0,3 | 1,3 |
| 55 tm 64 jaar | 3,5 | 3,5 | 5,2 | 2,5 | 4,0 | 4,3 | 4,9 | 2,2 | 3,9 | 3,9 | 5,6 | 1,8 | 0,0 | 0,8 |
| 65 tm 74 jaar | 2,8 | 5,4 | 8,4 | 4,8 | 4,1 | 7,9 | 10,6 | 8,5 | 9,7 | 6,1 | 7,4 | 3,5 | 4,8 | 13,2 |
| 75 jaar en ouder | 4,2 | 7,8 | 14,8 | 5,1 | 6,9 | 7,1 | 15,1 | 13,5 | 16,5 | 16,0 | 7,4 | 6,9 | 50,0 | 46,2 |
| Eenoudergezin | 0,8 | 1,0 | 2,5 | 0,8 | 0,5 | 0,9 | 1,1 | 1,9 | 1,2 | 2,8 | 1,2 | 0,4 | 0,1 | 0,9 |
| Eenpersoonshuishouden | 0,8 | 1,1 | 1,3 | 1,0 | 0,9 | 1,1 | 1,6 | 1,2 | 1,3 | 1,9 | 1,5 | 1,0 | 0,1 | 1,3 |
| Gezin zonder kinderen | 0,4 | 1,3 | 1,2 | 0,9 | 0,5 | 1,7 | 1,9 | 1,2 | 1,7 | 1,8 | 1,8 | 0,7 | 0,6 | 2,7 |
| Gezin met kinderen | 0,7 | 1,9 | 1,3 | 2,6 | 0,4 | 1,1 | 0,6 | 2,0 | 1,5 | 1,4 | 0,5 | 0,4 | 0,3 | 0,5 |
| Meerpersoonshuishouden | 0,0 | 0,6 | 1,0 | 1,0 | 0,2 | 0,7 | 0,5 | 1,2 | 1,2 | 0,9 | 0,7 | 0,0 | 0,7 | 0,4 |
| Geen voorrang | 0,3 | 0,5 | 0,5 | 0,7 | 0,5 | 0,7 | 1,1 | 0,9 | 0,9 | 1,1 | 0,9 | 0,5 | 0,2 | 0,7 |
| Urgent | 9,4 | 10,0 | 12,8 | 8,6 | 6,2 | 5,0 | 8,5 | 7,4 | 7,2 | 14,5 | 10,4 | 1,6 | 0,0 | 5,1 |
| Herhuisvestingskandidaat | 22,7 | 23,8 | 63,4 | 25,2 | 4,3 | 39,7 | 14,4 | 23,2 | 14,1 | 19,7 | 20,0 | 2,1 | 0,0 | 10,5 |
| Totaal | 0,8 | 1,2 | 1,4 | 1,1 | 0,8 | 1,2 | 1,4 | 1,5 | 1,3 | 2,0 | 1,4 | 0,6 | 0,2 | 1,1 |

De slaagkans wordt niet weergegeven waar de categorie onbekend is.

Tabel 18: Slaagkans per regiogemeente

| eerste helft 2020 | |
|------------------------|-----|
| Rotterdam | 4,5 |
| Ridderkerk | 1,2 |
| Barendrecht | 0,8 |
| Albrandswaard | 0,4 |
| Lansingerland | 1,0 |
| Capelle aan den IJssel | 1,0 |
| Krimpen aan den IJssel | 0,8 |
| Maassluis | 0,9 |
| Vlaardingen | 2,0 |
| Schiedam | 1,6 |
| Nissewaard | 1,6 |
| Hellevoetsluis | 1,0 |
| Brielle | 0,8 |
| Westvoorne | 1,3 |

Tabel 19: Gemiddelde inschrijfduur (in maanden) van geslaagde reguliere woningzoekenden naar kenmerken van het huishouden, eerste helft 2020

| | Rotterdam | Ridderkerk | Barendrecht | Albrandswaard | Lansingerland | Capelle aan den IJssel | Krimpen aan den IJssel | Maassluis | Vlaardingen | Schiedam | Nissewaard | Hellevoetsluis | Brielle | Westvoorne | Totaal |
|------------------------|-----------|------------|-------------|---------------|---------------|------------------------|------------------------|-----------|-------------|-----------|------------|----------------|-----------|------------|-----------|
| Doorstromer | 36 | 95 | 74 | 97 | 43 | 36 | 78 | 66 | 50 | 58 | 56 | 79 | 60 | 34 | 49 |
| Starter | 28 | 62 | 61 | 78 | 71 | 30 | 55 | 62 | 41 | 50 | 62 | 48 | 64 | 50 | 39 |
| Primaire doelgroep | 29 | 69 | 61 | 86 | 44 | 31 | 69 | 60 | 41 | 54 | 58 | 61 | 61 | 36 | 40 |
| Secundaire doelgroep | 41 | 113 | 84 | 93 | 67 | 39 | 72 | 83 | 60 | 56 | 61 | 83 | 71 | 62 | 53 |
| Niet-EC-doelgroep | 41 | | | | 72 | | | | 46 | 54 | 66 | 85 | | | 52 |
| 1 persoon | 30 | 62 | 52 | 84 | 47 | 35 | 56 | 60 | 42 | 50 | 58 | 61 | 74 | 44 | 39 |
| 2 personen | 38 | 94 | 135 | 89 | 53 | 27 | 93 | 62 | 51 | 58 | 57 | 90 | 64 | | 52 |
| 3 personen | 34 | 99 | 69 | 83 | | 31 | 61 | 64 | 56 | 50 | 64 | 61 | 39 | | 50 |
| 4 personen | 36 | | | | | 29 | 64 | 72 | 66 | 66 | 66 | | | | 55 |
| 5 of meer personen | 43 | | | | | | | 83 | 51 | 61 | | | | | 58 |
| Tot en met 22 jaar | 16 | 26 | | | 23 | 22 | | 35 | 34 | 35 | 34 | | | | 22 |
| 23 tm 34 jaar | 34 | 87 | 67 | 84 | 42 | 34 | 63 | 68 | 52 | 54 | 68 | 74 | 52 | | 46 |
| 35 tm 44 jaar | 41 | 107 | 87 | 132 | | 26 | 91 | 68 | 65 | 51 | 68 | 65 | | | 58 |
| 45 tm 54 jaar | 25 | 116 | | 96 | 98 | 27 | 108 | 95 | 33 | 71 | 60 | 88 | | 56 | 47 |
| 55 tm 64 jaar | 28 | 46 | | 20 | 75 | 47 | 66 | 36 | 35 | 40 | 48 | 42 | | | 35 |
| 65 tm 74 jaar | 33 | 69 | 89 | | 42 | 31 | 43 | 72 | 57 | 46 | 58 | 72 | | | 44 |
| 75 jaar en ouder | 50 | 76 | 75 | | 28 | 8 | | 62 | 30 | 91 | 42 | 78 | | | 51 |
| Eenoudergezin | 32 | 100 | 79 | 96 | | 32 | 87 | 74 | 64 | 60 | 76 | 86 | 47 | | 53 |
| Eenpersoonshuishouden | 30 | 60 | 40 | 85 | 45 | 33 | 55 | 60 | 41 | 50 | 57 | 62 | 74 | 44 | 39 |
| Gezin zonder kinderen | 43 | 105 | 99 | | 53 | 30 | 80 | 54 | 51 | 63 | 56 | 88 | 68 | | 54 |
| Gezin met kinderen | 35 | 90 | 115 | | | 21 | 66 | 70 | 43 | 61 | 57 | 46 | | | 49 |
| Meerpersoonshuishouden | 30 | | 63 | | | 43 | | | | 45 | | | | | 44 |
| Inschrijfduur | 57 | 90 | 89 | 102 | 82 | 58 | 87 | 70 | 65 | 61 | 63 | 74 | 70 | 49 | 66 |
| Direct kans | 12 | 19 | | | | 10 | 5 | | 11 | | | | | | 12 |
| Loting | 17 | | | | | 13 | 22 | | | | | | | | 16 |
| Wens & Wacht | 23 | | | | | 26 | | | 11 | | | | | | 25 |
| Directe bemiddeling | 19 | 90 | 36 | 101 | 16 | 10 | | 33 | 21 | 17 | 10 | 40 | | | 21 |
| Geen lokale wozo | 25 | 93 | 88 | 96 | 63 | 31 | 80 | 58 | 43 | 60 | 60 | 59 | 62 | 51 | 46 |
| Lokale wozo | 35 | 68 | 55 | 76 | 49 | 37 | 57 | 68 | 48 | 52 | 57 | 73 | 63 | 34 | 43 |
| Totaal | 33 | 81 | 70 | 88 | 55 | 33 | 69 | 64 | 46 | 55 | 59 | 67 | 62 | 42 | 44 |

De gemiddelde inschrijfduur wordt alleen getoond wanneer deze over minimaal 5 inschrijfduren berekend is.

Tabel 20: Gemiddelde inschrijfduur (in maanden) van geslaagde reguliere woningzoekenden naar kenmerken van de woning (huurprijs, type en kamertal), eerste helft 2020

| | Rotterdam | Ridderkerk | Barendrecht | Albrandswaard | Lansingerland | Capelle aan den IJssel | Krimpen aan den IJssel | Maassluis | Vlaardingen | Schiedam | Nissewaard | Hellevoetsluis | Brielle | Westvoorne | Totaal |
|--------------------------------------|-----------|------------|-------------|---------------|---------------|------------------------|------------------------|-----------|-------------|-----------|------------|----------------|-----------|------------|-----------|
| tot jongeren/kwaliteitskortingsgrens | 20 | 30 | 17 | 25 | 23 | 15 | 40 | 25 | 41 | 47 | | | | | 25 |
| tot aftoppingsgrens 1-2pvh | 30 | 73 | 59 | 94 | 42 | 30 | 72 | 54 | 47 | 54 | 58 | 65 | 60 | 32 | 42 |
| tot aftoppingsgrens 3+pvh | 35 | 100 | 103 | 110 | | 30 | 63 | 79 | 88 | 126 | 63 | 59 | | 71 | 52 |
| tot huurprijsgrens | 41 | 105 | 78 | 94 | 101 | 49 | 61 | 89 | 60 | 56 | 60 | 88 | 68 | 38 | 53 |
| Eengezins | 41 | 116 | 67 | 105 | 100 | 74 | 94 | 69 | 67 | 58 | 68 | 92 | 47 | 58 | 66 |
| Flat met lift | 32 | 64 | 79 | 56 | 55 | 30 | 43 | 66 | 50 | 54 | 49 | 57 | 74 | 10 | 41 |
| Flat zonder lift | 27 | 18 | | | 25 | 32 | | 46 | 31 | 51 | 26 | | | | 29 |
| Benedenwoning | 44 | 88 | | | | 40 | 53 | | 23 | 31 | 74 | 44 | | | 49 |
| Bovenwoning/maisonnette | 36 | | | | | 23 | | | 18 | 67 | 54 | | | 47 | 38 |
| Kamer/studio | 6 | | | | | | | | | | | | | | 7 |
| 1-2 kamers | 25 | 68 | 58 | 67 | 38 | 23 | 61 | 30 | 24 | 40 | 46 | 37 | | 35 | 30 |
| 3 kamers | 37 | 66 | 74 | 95 | 55 | 42 | 49 | 78 | 54 | 53 | 61 | 73 | 68 | 37 | 47 |
| 4 kamers | 41 | 98 | 63 | 90 | | 33 | 82 | 73 | 66 | 57 | 74 | 85 | 55 | 57 | 58 |
| 5+ kamers | 31 | 119 | | | | 49 | | | 48 | 68 | 53 | | | | 61 |
| Totaal | 33 | 81 | 70 | 88 | 55 | 33 | 69 | 64 | 46 | 55 | 59 | 67 | 62 | 42 | 44 |

De gemiddelde inschrijfduur wordt alleen getoond wanneer deze over minimaal 5 inschrijfduren berekend is.

Tabel 21: Gemiddelde inschrijfduur (in maanden) van geslaagde reguliere woningzoekenden naar kenmerken van het huishouden, eerste helft 2020

| | Rotterdam Centrum | Delfshaven | Overschie | Noord | Hillegersberg-Schiebroek | Kralingen-Crooswijk | Prins Alexander | Feijenoord | Jsselmonde | Charlois | Hoogvliet | Hoek van Holland | Rozenburg | Pernis |
|------------------------|-------------------|------------|-----------|-----------|--------------------------|---------------------|-----------------|------------|------------|-----------|-----------|------------------|-----------|-----------|
| Doorstromer | 45 | 42 | 36 | 53 | 25 | 51 | 34 | 27 | 31 | 34 | 38 | 59 | 52 | |
| Starter | 41 | 27 | 51 | 47 | 21 | 31 | 26 | 30 | 16 | 25 | 20 | 80 | 46 | |
| Primaire doelgroep | 34 | 34 | 51 | 35 | 21 | 34 | 30 | 25 | 20 | 28 | 20 | 89 | 51 | 38 |
| Secundaire doelgroep | 42 | 36 | 8 | 74 | 29 | 41 | 37 | 41 | 32 | 33 | 57 | 49 | 36 | |
| Niet-EC-doelgroep | 45 | | | | | 60 | 27 | | 24 | | | | | |
| 1 persoon | 45 | 29 | 38 | 48 | 20 | 34 | 29 | 28 | 20 | 32 | 19 | 68 | 31 | |
| 2 personen | | 63 | | 61 | 65 | 47 | 32 | 25 | 27 | 28 | 64 | 80 | 58 | |
| 3 personen | | 34 | | | 12 | 62 | 42 | 29 | 34 | 20 | | 64 | | |
| 4 personen | | | | | | | 64 | 38 | 22 | 26 | | | | |
| 5 of meer personen | | 20 | | | | | | 40 | 38 | | | | | |
| Tot en met 22 jaar | | 11 | | 12 | | 4 | 12 | 19 | 13 | 15 | 20 | | 38 | |
| 23 tm 34 jaar | 46 | 34 | | 51 | 20 | 35 | 38 | 30 | 24 | 27 | 32 | 76 | 51 | |
| 35 tm 44 jaar | | 27 | | 59 | 41 | 51 | 35 | 39 | 30 | 29 | | | | |
| 45 tm 54 jaar | | 14 | | 56 | 18 | 44 | 22 | 32 | 19 | 18 | 13 | | | |
| 55 tm 64 jaar | 38 | 54 | | 44 | 17 | 32 | 35 | 18 | 16 | 28 | 16 | | | |
| 65 tm 74 jaar | | 75 | 11 | 68 | 31 | 56 | 26 | 19 | 21 | 43 | 43 | | | |
| 75 jaar en ouder | | | | | 44 | 109 | 35 | | 38 | 59 | 96 | | | |
| Eenoudergezin | | 23 | | | 8 | 47 | 44 | 28 | 31 | 22 | 25 | 77 | 54 | |
| Eenpersoonshuishouden | 51 | 24 | 40 | 49 | 20 | 34 | 30 | 26 | 20 | 32 | 19 | 68 | 29 | |
| Gezin zonder kinderen | | 63 | | 47 | 87 | 47 | 27 | 28 | 24 | 44 | 70 | | 73 | |
| Gezin met kinderen | | 44 | | | | 83 | 31 | 30 | 29 | 16 | | | | |
| Meerpersoonshuishouden | | | | | | | | | 19 | | | | | |
| Inschrijfduur | 91 | 84 | 55 | 88 | 35 | 81 | 46 | 59 | 45 | 53 | 48 | 73 | 52 | |
| Direct kans | 10 | 21 | | 12 | 10 | 17 | 13 | 17 | 8 | 5 | | | | |
| Loting | | 14 | | 11 | 8 | 13 | 16 | 16 | 22 | 16 | 12 | | | 16 |
| Wens & Wacht | | | 9 | | 15 | 89 | 8 | 27 | 9 | 18 | | | | |
| Directe bemiddeling | 27 | 11 | | 13 | | 10 | 14 | 26 | 27 | 25 | 7 | | 45 | |
| Totaal | 43 | 35 | 40 | 50 | 23 | 40 | 31 | 29 | 23 | 29 | 29 | 70 | 49 | 36 |

De gemiddelde inschrijfduur wordt alleen getoond wanneer deze over minimaal 5 inschrijfduren berekend is.

Tabel 22: Gemiddelde inschrijfduur (in maanden) van geslaagde reguliere woningzoekenden naar kenmerken van de woning (huurprijs, type en kamertal), eerste helft 2020

| | Rotterdam Centrum | Delfshaven | Overschie | Noord | Hillegersberg-Schiebroek | Kralingen-Crooswijk | Prins Alexander | Feijenoord | Jesselmonde | Charlois | Hoogvliet | Hoek van Holland | Rozenburg | Pernis |
|--------------------------------------|-------------------|------------|-----------|-----------|--------------------------|---------------------|-----------------|------------|-------------|-----------|-----------|------------------|-----------|-----------|
| tot jongeren/kwaliteitskortingsgrens | | | | 11 | | 4 | 20 | 19 | 16 | 35 | 18 | | | 37 |
| tot aftoppingsgrens 1-2pvh | 52 | 39 | 50 | 38 | 23 | 43 | 30 | 24 | 20 | 28 | 17 | 87 | 54 | |
| tot aftoppingsgrens 3+pvh | | 19 | 9 | 71 | 12 | 30 | 40 | 28 | 33 | 26 | 91 | 79 | | |
| tot huurprijsgrens | 39 | 36 | | 72 | 37 | 46 | 37 | 46 | 28 | 33 | 46 | 44 | 38 | |
| Eengezins | | | | | | | 65 | 23 | 31 | 38 | 37 | 86 | 62 | |
| Flat met lift | 57 | 41 | 15 | 56 | 24 | 34 | 32 | 31 | 22 | 42 | 28 | 34 | 44 | |
| Flat zonder lift | 40 | 33 | | 38 | 10 | 37 | 23 | 26 | 16 | 20 | 40 | | 36 | |
| Benedenwoning | | 51 | | 69 | | | 9 | 38 | 28 | 28 | | | | |
| Bovenwoning/maisonnette | | 18 | | 63 | | 82 | 58 | 44 | 11 | 20 | | | | |
| Kamer/studio | | | | | | 2 | | | | | | | | |
| 1-2 kamers | 42 | 19 | 34 | 46 | 17 | 25 | 23 | 24 | 21 | 28 | 11 | 46 | 37 | |
| 3 kamers | 43 | 44 | 53 | 59 | 31 | 39 | 41 | 29 | 23 | 31 | 51 | 69 | 44 | |
| 4 kamers | | 52 | | 28 | 28 | 90 | 56 | 32 | 29 | 28 | 43 | 105 | 56 | |
| 5+ kamers | | | | | | | | | 17 | | | 66 | | |
| Totaal | 43 | 35 | 40 | 50 | 23 | 40 | 31 | 29 | 23 | 29 | 29 | 70 | 49 | 36 |

De gemiddelde inschrijfduur wordt alleen getoond wanneer deze over minimaal 5 inschrijfduren berekend is.

Tabel 23: Verhuringen naar inkomensklasse huurders (primaire/secundaire/niet-EC-doelgroep) en huurprijs woning

| | inkomensklasse huurders | onder aftoppingsgrens aantal | % | boven aftoppingsgrens aantal | % | Onbekend aantal | % | totaal aantal | % |
|------------------------|-----------------------------|---------------------------------|-----------|---------------------------------|-----------|--------------------|----------|------------------|------------|
| Rotterdam | Primaire doelgroep | 1.780 | 93 | 125 | 7 | | | 1.905 | 100 |
| Rotterdam | Secundaire doelgroep | 86 | 17 | 410 | 83 | | | 496 | 100 |
| Rotterdam | Niet-EC-doelgroep | 15 | 20 | 60 | 80 | | | 75 | 100 |
| Rotterdam | Onbekend | 24 | 92 | | | 2 | 8 | 26 | 100 |
| Ridderkerk | Primaire doelgroep | 121 | 99 | 1 | 1 | | | 122 | 100 |
| Ridderkerk | Secundaire doelgroep | 5 | 12 | 38 | 88 | | | 43 | 100 |
| Ridderkerk | Niet-EC-doelgroep | | | 5 | 100 | | | 5 | 100 |
| Ridderkerk | Onbekend | 39 | 100 | | | | | 39 | 100 |
| Barendrecht | Primaire doelgroep | 36 | 78 | 5 | 11 | 5 | 11 | 46 | 100 |
| Barendrecht | Secundaire doelgroep | 2 | 12 | 15 | 88 | | | 17 | 100 |
| Barendrecht | Niet-EC-doelgroep | | | 1 | 100 | | | 1 | 100 |
| Barendrecht | Onbekend | 1 | 100 | | | | | 1 | 100 |
| Albrandswaard | Primaire doelgroep | 42 | 100 | | | | | 42 | 100 |
| Albrandswaard | Secundaire doelgroep | 3 | 21 | 11 | 79 | | | 14 | 100 |
| Albrandswaard | Niet-EC-doelgroep | | | 1 | 100 | | | 1 | 100 |
| Albrandswaard | Onbekend | 2 | 100 | | | | | 2 | 100 |
| Lansingerland | Primaire doelgroep | 64 | 97 | 2 | 3 | | | 66 | 100 |
| Lansingerland | Secundaire doelgroep | 13 | 76 | 4 | 24 | | | 17 | 100 |
| Lansingerland | Niet-EC-doelgroep | 2 | 29 | 5 | 71 | | | 7 | 100 |
| Lansingerland | Onbekend | 1 | 100 | | | | | 1 | 100 |
| Capelle aan den IJssel | Primaire doelgroep | 165 | 99 | 2 | 1 | | | 167 | 100 |
| Capelle aan den IJssel | Secundaire doelgroep | 14 | 23 | 46 | 77 | | | 60 | 100 |
| Capelle aan den IJssel | Niet-EC-doelgroep | 2 | 29 | 5 | 71 | | | 7 | 100 |
| Capelle aan den IJssel | Onbekend | 3 | 100 | | | | | 3 | 100 |
| Krimpen aan den IJssel | Primaire doelgroep | 87 | 99 | 1 | 1 | | | 88 | 100 |
| Krimpen aan den IJssel | Secundaire doelgroep | 5 | 56 | 4 | 44 | | | 9 | 100 |
| Krimpen aan den IJssel | Niet-EC-doelgroep | 1 | 14 | 6 | 86 | | | 7 | 100 |
| Maassluis | Primaire doelgroep | 93 | 98 | 2 | 2 | | | 95 | 100 |
| Maassluis | Secundaire doelgroep | 12 | 57 | 9 | 43 | | | 21 | 100 |
| Maassluis | Niet-EC-doelgroep | | | 4 | 100 | | | 4 | 100 |
| Maassluis | Onbekend | 5 | 100 | | | | | 5 | 100 |
| Vlaardingen | Primaire doelgroep | 300 | 99 | 3 | 1 | | | 303 | 100 |
| Vlaardingen | Secundaire doelgroep | 34 | 49 | 35 | 50 | 1 | 1 | 70 | 100 |
| Vlaardingen | Niet-EC-doelgroep | 4 | 24 | 13 | 76 | | | 17 | 100 |
| Vlaardingen | Onbekend | 3 | 100 | | | | | 3 | 100 |
| Schiedam | Primaire doelgroep | 207 | 99 | 2 | 1 | | | 209 | 100 |
| Schiedam | Secundaire doelgroep | 47 | 66 | 24 | 34 | | | 71 | 100 |
| Schiedam | Niet-EC-doelgroep | 9 | 11 | 74 | 89 | | | 83 | 100 |
| Schiedam | Onbekend | 3 | 100 | | | | | 3 | 100 |
| Nissewaard | Primaire doelgroep | 240 | 96 | 10 | 4 | | | 250 | 100 |
| Nissewaard | Secundaire doelgroep | 7 | 13 | 46 | 87 | | | 53 | 100 |
| Nissewaard | Niet-EC-doelgroep | | | 9 | 100 | | | 9 | 100 |
| Nissewaard | Onbekend | 35 | 100 | | | | | 35 | 100 |
| Hellevoetsluis | Primaire doelgroep | 87 | 99 | 1 | 1 | | | 88 | 100 |
| Hellevoetsluis | Secundaire doelgroep | 6 | 35 | 11 | 65 | | | 17 | 100 |
| Hellevoetsluis | Niet-EC-doelgroep | | | 8 | 100 | | | 8 | 100 |
| Brielle | Primaire doelgroep | 15 | 100 | | | | | 15 | 100 |
| Brielle | Secundaire doelgroep | | | 10 | 100 | | | 10 | 100 |
| Brielle | Niet-EC-doelgroep | 1 | 20 | 4 | 80 | | | 5 | 100 |
| Westvoorne | Primaire doelgroep | 20 | 91 | 2 | 9 | | | 22 | 100 |
| Westvoorne | Secundaire doelgroep | | | 8 | 100 | | | 8 | 100 |
| Westvoorne | Niet-EC-doelgroep | 1 | 50 | 1 | 50 | | | 2 | 100 |
| Totaal | Primaire doelgroep | 3.257 | 95 | 156 | 5 | 5 | 0 | 3.418 | 100 |
| Totaal | Secundaire doelgroep | 234 | 26 | 671 | 74 | 1 | 0 | 906 | 100 |
| Totaal | Niet-EC-doelgroep | 35 | 15 | 196 | 85 | | | 231 | 100 |
| Totaal | Onbekend | 116 | 98 | | | 2 | 2 | 118 | 100 |

Tabel 24: Verhuringen naar inkomensklasse huurders (primaire/secundaire/niet-EC-doelgroep) en huurprijs woning

| huurprijs woning | | Prim. doelgroep | | Secund. doelgroep | | Niet-EC-doelgroep | | Onbekend | | totaal | |
|------------------------|------------------------------|-----------------|-----------|-------------------|-----------|-------------------|-----------|------------|-----------|--------------|------------|
| | | aantal | % | aantal | % | aantal | % | aantal | % | aantal | % |
| Rotterdam | onder aftoppingsgrens | 1.780 | 93 | 86 | 5 | 15 | 1 | 24 | 1 | 1.905 | 100 |
| Rotterdam | boven aftoppingsgrens | 125 | 21 | 410 | 69 | 60 | 10 | | | 595 | 100 |
| Rotterdam | Onbekend | | | | | | | 2 | 100 | 2 | 100 |
| Ridderkerk | onder aftoppingsgrens | 121 | 73 | 5 | 3 | | | 39 | 24 | 165 | 100 |
| Ridderkerk | boven aftoppingsgrens | 1 | 2 | 38 | 86 | 5 | 11 | | | 44 | 100 |
| Barendrecht | onder aftoppingsgrens | 36 | 92 | 2 | 5 | | | 1 | 3 | 39 | 100 |
| Barendrecht | boven aftoppingsgrens | 5 | 24 | 15 | 71 | 1 | 5 | | | 21 | 100 |
| Barendrecht | Onbekend | 5 | 100 | | | | | | | 5 | 100 |
| Albrandswaard | onder aftoppingsgrens | 42 | 89 | 3 | 6 | | | 2 | 4 | 47 | 100 |
| Albrandswaard | boven aftoppingsgrens | | | 11 | 92 | 1 | 8 | | | 12 | 100 |
| Lansingerland | onder aftoppingsgrens | 64 | 80 | 13 | 16 | 2 | 3 | 1 | 1 | 80 | 100 |
| Lansingerland | boven aftoppingsgrens | 2 | 18 | 4 | 36 | 5 | 45 | | | 11 | 100 |
| Capelle aan den IJssel | onder aftoppingsgrens | 165 | 90 | 14 | 8 | 2 | 1 | 3 | 2 | 184 | 100 |
| Capelle aan den IJssel | boven aftoppingsgrens | 2 | 4 | 46 | 87 | 5 | 9 | | | 53 | 100 |
| Krimpen aan den IJssel | onder aftoppingsgrens | 87 | 94 | 5 | 5 | 1 | 1 | | | 93 | 100 |
| Krimpen aan den IJssel | boven aftoppingsgrens | 1 | 9 | 4 | 36 | 6 | 55 | | | 11 | 100 |
| Maassluis | onder aftoppingsgrens | 93 | 85 | 12 | 11 | | | 5 | 5 | 110 | 100 |
| Maassluis | boven aftoppingsgrens | 2 | 13 | 9 | 60 | 4 | 27 | | | 15 | 100 |
| Vlaardingen | onder aftoppingsgrens | 300 | 88 | 34 | 10 | 4 | 1 | 3 | 1 | 341 | 100 |
| Vlaardingen | boven aftoppingsgrens | 3 | 6 | 35 | 69 | 13 | 25 | | | 51 | 100 |
| Vlaardingen | Onbekend | | | 1 | 100 | | | | | 1 | 100 |
| Schiedam | onder aftoppingsgrens | 207 | 78 | 47 | 18 | 9 | 3 | 3 | 1 | 266 | 100 |
| Schiedam | boven aftoppingsgrens | 2 | 2 | 24 | 24 | 74 | 74 | | | 100 | 100 |
| Nissewaard | onder aftoppingsgrens | 240 | 85 | 7 | 2 | | | 35 | 12 | 282 | 100 |
| Nissewaard | boven aftoppingsgrens | 10 | 15 | 46 | 71 | 9 | 14 | | | 65 | 100 |
| Hellevoetsluis | onder aftoppingsgrens | 87 | 94 | 6 | 6 | | | | | 93 | 100 |
| Hellevoetsluis | boven aftoppingsgrens | 1 | 5 | 11 | 55 | 8 | 40 | | | 20 | 100 |
| Brielle | onder aftoppingsgrens | 15 | 94 | | | 1 | 6 | | | 16 | 100 |
| Brielle | boven aftoppingsgrens | | | 10 | 71 | 4 | 29 | | | 14 | 100 |
| Westvoorne | onder aftoppingsgrens | 20 | 95 | | | 1 | 5 | | | 21 | 100 |
| Westvoorne | boven aftoppingsgrens | 2 | 18 | 8 | 73 | 1 | 9 | | | 11 | 100 |
| Totaal | onder aftoppingsgrens | 3.257 | 89 | 234 | 6 | 35 | 1 | 116 | 3 | 3.642 | 100 |
| Totaal | boven aftoppingsgrens | 156 | 15 | 671 | 66 | 196 | 19 | | | 1.023 | 100 |
| Totaal | Onbekend | 5 | 63 | 1 | 13 | | | 2 | 25 | 8 | 100 |

Tabel 25: Verhuringen naar inkomensklasse huurders (primaire/secundaire/niet-EC-doelgroep) en huurprijs woning

| | | inkomensklasse huurders | | onder aftoppingsgrens | | boven aftoppingsgrens | | Onbekend | | totaal | |
|--------------------------|----------------------|-------------------------|-----|-----------------------|-----|-----------------------|---|----------|-----|--------|-----|
| | | aantal | % | aantal | % | aantal | % | aantal | % | aantal | % |
| Rotterdam Centrum | Primaire doelgroep | 50 | 85 | 9 | 15 | | | | | 59 | 100 |
| Rotterdam Centrum | Secundaire doelgroep | 4 | 29 | 10 | 71 | | | | | 14 | 100 |
| Rotterdam Centrum | Niet-EC-doelgroep | | | 2 | 100 | | | | | 2 | 100 |
| Rotterdam Centrum | Onbekend | 1 | 100 | | | | | | | 1 | 100 |
| Delfshaven | Primaire doelgroep | 178 | 88 | 24 | 12 | | | | | 202 | 100 |
| Delfshaven | Secundaire doelgroep | 5 | 12 | 37 | 88 | | | | | 42 | 100 |
| Delfshaven | Niet-EC-doelgroep | 2 | 22 | 7 | 78 | | | | | 9 | 100 |
| Delfshaven | Onbekend | 1 | 50 | | | | | 1 | 50 | 2 | 100 |
| Overschie | Primaire doelgroep | 45 | 96 | 2 | 4 | | | | | 47 | 100 |
| Overschie | Secundaire doelgroep | 10 | 63 | 6 | 38 | | | | | 16 | 100 |
| Overschie | Niet-EC-doelgroep | 4 | 100 | | | | | | | 4 | 100 |
| Noord | Primaire doelgroep | 117 | 98 | 3 | 3 | | | | | 120 | 100 |
| Noord | Secundaire doelgroep | 3 | 7 | 42 | 93 | | | | | 45 | 100 |
| Noord | Niet-EC-doelgroep | | | 6 | 100 | | | | | 6 | 100 |
| Noord | Onbekend | 10 | 100 | | | | | | | 10 | 100 |
| Hillegersberg-Schiebroek | Primaire doelgroep | 95 | 99 | 1 | 1 | | | | | 96 | 100 |
| Hillegersberg-Schiebroek | Secundaire doelgroep | 5 | 22 | 18 | 78 | | | | | 23 | 100 |
| Hillegersberg-Schiebroek | Niet-EC-doelgroep | | | | | | | | | 0 | 100 |
| Kralingen-Crooswijk | Primaire doelgroep | 92 | 94 | 6 | 6 | | | | | 98 | 100 |
| Kralingen-Crooswijk | Secundaire doelgroep | 3 | 4 | 74 | 96 | | | | | 77 | 100 |
| Kralingen-Crooswijk | Niet-EC-doelgroep | 1 | 10 | 9 | 90 | | | | | 10 | 100 |
| Kralingen-Crooswijk | Onbekend | 6 | 100 | | | | | | | 6 | 100 |
| Prins Alexander | Primaire doelgroep | 282 | 95 | 16 | 5 | | | | | 298 | 100 |
| Prins Alexander | Secundaire doelgroep | 12 | 20 | 49 | 80 | | | | | 61 | 100 |
| Prins Alexander | Niet-EC-doelgroep | 2 | 11 | 16 | 89 | | | | | 18 | 100 |
| Prins Alexander | Onbekend | 2 | 100 | | | | | | | 2 | 100 |
| Feijenoord | Primaire doelgroep | 234 | 96 | 11 | 4 | | | | | 245 | 100 |
| Feijenoord | Secundaire doelgroep | 10 | 18 | 46 | 82 | | | | | 56 | 100 |
| Feijenoord | Niet-EC-doelgroep | 2 | 20 | 8 | 80 | | | | | 10 | 100 |
| Feijenoord | Onbekend | 3 | 100 | | | | | | | 3 | 100 |
| IJsselmonde | Primaire doelgroep | 225 | 86 | 38 | 14 | | | | | 263 | 100 |
| IJsselmonde | Secundaire doelgroep | 13 | 19 | 54 | 81 | | | | | 67 | 100 |
| IJsselmonde | Niet-EC-doelgroep | 1 | 14 | 6 | 86 | | | | | 7 | 100 |
| IJsselmonde | Onbekend | | | | | | | 1 | 100 | 1 | 100 |
| Charlois | Primaire doelgroep | 296 | 97 | 8 | 3 | | | | | 304 | 100 |
| Charlois | Secundaire doelgroep | 9 | 22 | 32 | 78 | | | | | 41 | 100 |
| Charlois | Niet-EC-doelgroep | 1 | 33 | 2 | 67 | | | | | 3 | 100 |
| Charlois | Onbekend | 1 | 100 | | | | | | | 1 | 100 |
| Hoogvliet | Primaire doelgroep | 107 | 96 | 4 | 4 | | | | | 111 | 100 |
| Hoogvliet | Secundaire doelgroep | | | 23 | 100 | | | | | 23 | 100 |
| Hoogvliet | Niet-EC-doelgroep | | | 3 | 100 | | | | | 3 | 100 |
| Hoek van Holland | Primaire doelgroep | 22 | 100 | | | | | | | 22 | 100 |
| Hoek van Holland | Secundaire doelgroep | 2 | 15 | 11 | 85 | | | | | 13 | 100 |
| Hoek van Holland | Niet-EC-doelgroep | | | | | | | | | 0 | 100 |
| Pernis | Primaire doelgroep | 4 | 80 | 1 | 20 | | | | | 5 | 100 |
| Pernis | Secundaire doelgroep | | | 2 | 100 | | | | | 2 | 100 |
| Pernis | Niet-EC-doelgroep | | | | | | | | | 0 | 100 |
| Rozenburg | Primaire doelgroep | 33 | 94 | 2 | 6 | | | | | 35 | 100 |
| Rozenburg | Secundaire doelgroep | 10 | 63 | 6 | 38 | | | | | 16 | 100 |
| Rozenburg | Niet-EC-doelgroep | 2 | 67 | 1 | 33 | | | | | 3 | 100 |

Tabel 26: Verhuringen naar inkomensklasse huurders (primaire/secundaire/niet-EC-doelgroep) en huurprijs woning

| huurprijs woning | | Primaire doelgroep | | Secundaire doelgroep | | Niet-EC-doelgroep | | Onbekend | | totaal | |
|--------------------------|-----------------------|--------------------|-----|----------------------|-----|-------------------|----|----------|-----|--------|-----|
| | | aantal | % | aantal | % | aantal | % | aantal | % | aantal | % |
| Rotterdam Centrum | onder aftoppingsgrens | 50 | 91 | 4 | 7 | | | 1 | 2 | 55 | 100 |
| Rotterdam Centrum | boven aftoppingsgrens | 9 | 43 | 10 | 48 | 2 | 10 | | | 21 | 100 |
| Delfshaven | onder aftoppingsgrens | 178 | 96 | 5 | 3 | 2 | 1 | 1 | 1 | 186 | 100 |
| Delfshaven | boven aftoppingsgrens | 24 | 35 | 37 | 54 | 7 | 10 | | | 68 | 100 |
| Delfshaven | Onbekend | | | | | | | 1 | 100 | 1 | 100 |
| Overschie | onder aftoppingsgrens | 45 | 76 | 10 | 17 | 4 | 7 | | | 59 | 100 |
| Overschie | boven aftoppingsgrens | 2 | 25 | 6 | 75 | | | | | 8 | 100 |
| Noord | onder aftoppingsgrens | 117 | 90 | 3 | 2 | | | 10 | 8 | 130 | 100 |
| Noord | boven aftoppingsgrens | 3 | 6 | 42 | 82 | 6 | 12 | | | 51 | 100 |
| Hillegersberg-Schiebroek | onder aftoppingsgrens | 95 | 95 | 5 | 5 | | | | | 100 | 100 |
| Hillegersberg-Schiebroek | boven aftoppingsgrens | 1 | 5 | 18 | 95 | | | | | 19 | 100 |
| Kralingen-Crooswijk | onder aftoppingsgrens | 92 | 90 | 3 | 3 | 1 | 1 | 6 | 6 | 102 | 100 |
| Kralingen-Crooswijk | boven aftoppingsgrens | 6 | 7 | 74 | 83 | 9 | 10 | | | 89 | 100 |
| Prins Alexander | onder aftoppingsgrens | 282 | 95 | 12 | 4 | 2 | 1 | 2 | 1 | 298 | 100 |
| Prins Alexander | boven aftoppingsgrens | 16 | 20 | 49 | 60 | 16 | 20 | | | 81 | 100 |
| Feijenoord | onder aftoppingsgrens | 234 | 94 | 10 | 4 | 2 | 1 | 3 | 1 | 249 | 100 |
| Feijenoord | boven aftoppingsgrens | 11 | 17 | 46 | 71 | 8 | 12 | | | 65 | 100 |
| IJsselmonde | onder aftoppingsgrens | 225 | 94 | 13 | 5 | 1 | 0 | | | 239 | 100 |
| IJsselmonde | boven aftoppingsgrens | 38 | 39 | 54 | 55 | 6 | 6 | | | 98 | 100 |
| IJsselmonde | Onbekend | | | | | | | 1 | 100 | 1 | 100 |
| Charlois | onder aftoppingsgrens | 296 | 96 | 9 | 3 | 1 | 0 | 1 | 0 | 307 | 100 |
| Charlois | boven aftoppingsgrens | 8 | 19 | 32 | 76 | 2 | 5 | | | 42 | 100 |
| Hoogvliet | onder aftoppingsgrens | 107 | 100 | | | | | | | 107 | 100 |
| Hoogvliet | boven aftoppingsgrens | 4 | 13 | 23 | 77 | 3 | 10 | | | 30 | 100 |
| Hoek van Holland | onder aftoppingsgrens | 22 | 92 | 2 | 8 | | | | | 24 | 100 |
| Hoek van Holland | boven aftoppingsgrens | | | 11 | 100 | | | | | 11 | 100 |
| Pernis | onder aftoppingsgrens | 4 | 100 | | | | | | | 4 | 100 |
| Pernis | boven aftoppingsgrens | 1 | 33 | 2 | 67 | | | | | 3 | 100 |
| Rozenburg | onder aftoppingsgrens | 33 | 73 | 10 | 22 | 2 | 4 | | | 45 | 100 |
| Rozenburg | boven aftoppingsgrens | 2 | 22 | 6 | 67 | 1 | 11 | | | 9 | 100 |

Tabel 27: Direct bemiddelden per regiogemeente - hoofdgroepen in eerste helft 2020

| | Rotterdam | Ridderkerk | Barendrecht | Albrandswaard | Lansingerland | Capelle aan den IJssel | Krimpen aan den IJssel | Maassluis | Vlaardingen | Schiedam | Nissewaard | Hellevoetsluis | Brielle | Westvoorne |
|--------------------------|------------|------------|-------------|---------------|---------------|------------------------|------------------------|-----------|-------------|------------|------------|----------------|----------|------------|
| Doorstromer | 502 | 15 | 7 | 6 | 39 | 37 | 5 | 16 | 51 | 53 | 32 | 8 | 4 | 6 |
| Starter | 415 | 2 | 11 | 2 | 15 | 10 | 2 | 4 | 40 | 48 | 8 | 5 | 0 | 2 |
| Onbekend | 26 | 39 | 1 | 2 | 1 | 3 | 1 | 5 | 3 | 3 | 35 | 0 | 0 | 0 |
| Primaire doelgroep | 774 | 6 | 15 | 7 | 42 | 37 | 7 | 15 | 66 | 87 | 34 | 10 | 1 | 6 |
| Secundaire doelgroep | 107 | 9 | 3 | 1 | 9 | 7 | 0 | 5 | 15 | 12 | 5 | 2 | 3 | 1 |
| Niet-EC-doelgroep | 36 | 2 | 0 | 0 | 3 | 3 | 1 | 0 | 10 | 2 | 1 | 1 | 0 | 1 |
| Onbekend | 26 | 39 | 1 | 2 | 1 | 3 | 0 | 5 | 3 | 3 | 35 | 0 | 0 | 0 |
| 1 persoon | 582 | 7 | 7 | 5 | 21 | 25 | 6 | 11 | 48 | 51 | 19 | 4 | 0 | 5 |
| 2 personen | 164 | 3 | 2 | 1 | 16 | 12 | 0 | 7 | 28 | 19 | 10 | 3 | 3 | 2 |
| 3 personen | 74 | 4 | 1 | 1 | 7 | 6 | 1 | 2 | 5 | 14 | 7 | 3 | 0 | 0 |
| 4 personen | 49 | 1 | 1 | 1 | 3 | 2 | 0 | 0 | 7 | 12 | 3 | 1 | 0 | 0 |
| 5 of meer personen | 47 | 2 | 3 | 0 | 6 | 1 | 1 | 0 | 3 | 5 | 1 | 2 | 1 | 1 |
| Onbekend | 27 | 39 | 5 | 2 | 2 | 4 | 0 | 5 | 3 | 3 | 35 | 0 | 0 | 0 |
| Tot en met 22 jaar | 75 | 0 | 3 | 0 | 2 | 7 | 1 | 1 | 8 | 9 | 5 | 0 | 0 | 0 |
| 23 tm 34 jaar | 249 | 4 | 5 | 0 | 10 | 13 | 0 | 6 | 18 | 22 | 13 | 3 | 0 | 2 |
| 35 tm 44 jaar | 191 | 3 | 2 | 1 | 14 | 8 | 1 | 2 | 10 | 19 | 12 | 2 | 1 | 1 |
| 45 tm 54 jaar | 153 | 2 | 3 | 2 | 9 | 8 | 0 | 3 | 14 | 13 | 4 | 3 | 0 | 2 |
| 55 tm 64 jaar | 96 | 2 | 1 | 1 | 7 | 2 | 1 | 3 | 15 | 17 | 1 | 1 | 1 | 0 |
| 65 tm 74 jaar | 90 | 2 | 3 | 2 | 4 | 5 | 1 | 2 | 10 | 10 | 2 | 1 | 0 | 2 |
| 75 jaar en ouder | 63 | 4 | 1 | 2 | 8 | 4 | 3 | 3 | 16 | 11 | 3 | 3 | 2 | 1 |
| Onbekend | 26 | 39 | 1 | 2 | 1 | 3 | 1 | 5 | 3 | 3 | 35 | 0 | 0 | 0 |
| Eenoudergezin | 175 | 3 | 3 | 0 | 14 | 15 | 0 | 5 | 13 | 21 | 16 | 1 | 0 | 0 |
| Eenpersoonshuishouden | 553 | 7 | 10 | 5 | 22 | 25 | 5 | 8 | 50 | 50 | 20 | 4 | 0 | 5 |
| Gezin zonder kinderen | 79 | 2 | 2 | 1 | 11 | 3 | 0 | 3 | 16 | 6 | 0 | 3 | 3 | 2 |
| Gezin met kinderen | 66 | 4 | 3 | 2 | 6 | 1 | 2 | 0 | 8 | 20 | 4 | 3 | 1 | 1 |
| Meerpersoonshuishouden | 17 | 1 | 0 | 0 | 0 | 1 | 0 | 0 | 0 | 1 | 0 | 2 | 0 | 0 |
| Onbekend | 53 | 39 | 1 | 2 | 2 | 5 | 1 | 9 | 7 | 6 | 35 | 0 | 0 | 0 |
| Geen voorrang | 326 | 44 | 12 | 8 | 16 | 15 | 4 | 18 | 57 | 30 | 47 | 8 | 3 | 4 |
| Urgent | 363 | 2 | 7 | 2 | 18 | 23 | 3 | 4 | 24 | 39 | 18 | 5 | 1 | 4 |
| Herhuisvestingskandidaat | 254 | 10 | 0 | 0 | 21 | 12 | 1 | 3 | 13 | 35 | 10 | 0 | 0 | 0 |
| Geen lokale wozo | 149 | 41 | 7 | 4 | 11 | 14 | 2 | 6 | 19 | 35 | 36 | 2 | 0 | 2 |
| Lokale wozo | 794 | 15 | 12 | 6 | 44 | 36 | 6 | 19 | 75 | 69 | 39 | 11 | 4 | 6 |
| Totaal | 943 | 56 | 19 | 10 | 55 | 50 | 8 | 25 | 94 | 104 | 75 | 13 | 4 | 8 |

Tabel 28: Direct bemiddelden per Rotterdams gebied - hoofdgroepen in eerste helft 2020

| | Rotterdam Centrum | Delfshaven | Overschie | Noord | Hillegersberg-Schiebroek | Kralingen-Crooswijk | Prins Alexander | Feijenoord | IJsselmonde | Charlois | Hoogvliet | Hoek van Holland | Pernis | Rozenburg |
|--------------------------|-------------------|------------|-----------|-----------|--------------------------|---------------------|-----------------|------------|-------------|------------|-----------|------------------|----------|-----------|
| Doorstromer | 20 | 48 | 31 | 38 | 5 | 52 | 50 | 101 | 56 | 62 | 25 | 2 | 0 | 12 |
| Starter | 30 | 35 | 8 | 37 | 16 | 30 | 48 | 41 | 51 | 91 | 26 | 0 | 0 | 2 |
| Onbekend | 1 | 2 | 0 | 10 | 0 | 6 | 2 | 3 | 1 | 1 | 0 | 0 | 0 | 0 |
| Primaire doelgroep | 46 | 73 | 26 | 71 | 19 | 68 | 79 | 116 | 84 | 134 | 49 | 1 | 0 | 8 |
| Secundaire doelgroep | 3 | 7 | 9 | 3 | 2 | 11 | 12 | 17 | 19 | 17 | 2 | 1 | 0 | 4 |
| Niet-EC-doelgroep | 1 | 3 | 4 | 1 | 0 | 3 | 7 | 9 | 4 | 2 | 0 | 0 | 0 | 2 |
| Onbekend | 1 | 2 | 0 | 10 | 0 | 6 | 2 | 3 | 1 | 1 | 0 | 0 | 0 | 0 |
| 1 persoon | 39 | 52 | 24 | 49 | 18 | 52 | 67 | 71 | 67 | 95 | 39 | 0 | 0 | 9 |
| 2 personen | 6 | 10 | 6 | 8 | 2 | 17 | 19 | 34 | 22 | 31 | 4 | 1 | 0 | 4 |
| 3 personen | 2 | 7 | 5 | 9 | 0 | 6 | 6 | 13 | 8 | 15 | 3 | 0 | 0 | 0 |
| 4 personen | 3 | 3 | 2 | 2 | 0 | 4 | 4 | 11 | 5 | 10 | 4 | 1 | 0 | 0 |
| 5 of meer personen | 0 | 11 | 2 | 6 | 1 | 3 | 2 | 13 | 5 | 2 | 1 | 0 | 0 | 1 |
| Onbekend | 1 | 2 | 0 | 11 | 0 | 6 | 2 | 3 | 1 | 1 | 0 | 0 | 0 | 0 |
| Tot en met 22 jaar | 4 | 2 | 0 | 7 | 3 | 8 | 11 | 6 | 7 | 23 | 3 | 0 | 0 | 1 |
| 23 tm 34 jaar | 12 | 29 | 12 | 24 | 7 | 23 | 23 | 37 | 27 | 46 | 8 | 1 | 0 | 0 |
| 35 tm 44 jaar | 17 | 14 | 10 | 17 | 3 | 18 | 13 | 29 | 17 | 36 | 17 | 0 | 0 | 0 |
| 45 tm 54 jaar | 7 | 20 | 6 | 12 | 5 | 11 | 19 | 27 | 14 | 23 | 7 | 0 | 0 | 2 |
| 55 tm 64 jaar | 6 | 10 | 6 | 8 | 2 | 9 | 5 | 19 | 10 | 11 | 9 | 0 | 0 | 1 |
| 65 tm 74 jaar | 3 | 6 | 3 | 7 | 1 | 12 | 14 | 16 | 15 | 6 | 3 | 0 | 0 | 4 |
| 75 jaar en ouder | 1 | 2 | 2 | 0 | 0 | 1 | 13 | 8 | 17 | 8 | 4 | 1 | 0 | 6 |
| Onbekend | 1 | 2 | 0 | 10 | 0 | 6 | 2 | 3 | 1 | 1 | 0 | 0 | 0 | 0 |
| Eenoudergezin | 6 | 12 | 9 | 11 | 1 | 16 | 19 | 35 | 14 | 42 | 9 | 1 | 0 | 0 |
| Eenpersoonshuishouden | 35 | 52 | 23 | 48 | 16 | 45 | 60 | 67 | 67 | 92 | 39 | 0 | 0 | 9 |
| Gezin zonder kinderen | 2 | 4 | 4 | 4 | 1 | 11 | 12 | 13 | 11 | 10 | 2 | 1 | 0 | 4 |
| Gezin met kinderen | 3 | 13 | 2 | 9 | 1 | 6 | 0 | 19 | 6 | 5 | 1 | 0 | 0 | 1 |
| Meerpersonshuishouden | 0 | 1 | 1 | 1 | 0 | 2 | 1 | 6 | 4 | 1 | 0 | 0 | 0 | 0 |
| Onbekend | 5 | 3 | 0 | 12 | 2 | 8 | 8 | 5 | 6 | 4 | 0 | 0 | 0 | 0 |
| Geen voorrang | 7 | 19 | 3 | 34 | 4 | 30 | 54 | 48 | 48 | 52 | 19 | 1 | 0 | 7 |
| Urgent | 30 | 35 | 10 | 30 | 16 | 12 | 35 | 45 | 44 | 79 | 23 | 1 | 0 | 3 |
| Herhuisvestingskandidaat | 14 | 31 | 26 | 21 | 1 | 46 | 11 | 52 | 16 | 23 | 9 | 0 | 0 | 4 |
| Totaal | 51 | 85 | 39 | 85 | 21 | 88 | 100 | 145 | 108 | 154 | 51 | 2 | 0 | 14 |

1 Afkortingen en definities

1p = 1persoonshuishouden
2p = 2persoonshuishouden
gezin = huishouden met 3 of meer personen
< 23 = jonger dan 23 jaar
23-34 = 23 tot en met 34 jaar
35-54 = 35 tot en met 54 jaar
55-74 = 55 tot en met 74 jaar
> 74 = 75 jaar en ouder

Aanbiedingen alle via de media (internet) aangeboden woningen in de betreffende periode plus alle directe bemiddelingen buiten de media van het bemiddelingsmodel om in deze periode.

Actief woningzoekenden woningzoekenden die in de betreffende periode op via de media (internet) aangeboden woningen hebben gereageerd.

Aftoppingsgrens grens die bij huurtoeslag gebruikt wordt. Een huurprijs boven deze grens betekent dat de huurtoeslag 'afgetopt' (verlaagd) wordt. De lage aftoppingsgrens geldt voor eenpersoonshuishoudens en tweepersoonshuishoudens tussen de 23 jaar en de AOW-gerechtigde leeftijd. Deze hoge aftoppingsgrens geldt voor huishoudens van 3 of meer personen. De grens geldt ook voor 2-persoonshuishoudens, als minstens 1 van de 2 ouder is dan de AOW-gerechtigde leeftijd. En voor 2-persoonshuishoudens die vanwege een handicap in een aangepaste woning wonen.

Binding deze woningen worden met specifieke geografische, economische of sociale bindingseisen aangeboden via de media.

Directe bemiddeling deze woningen worden buiten de media van het regionale bemiddelingsmodel aangeboden.

Doorstromer huishouden dat bij verhuizing een voor bewoning beschikbare woning achterlaat.

EC-doelgroep woningzoekenden met een huishoudinkomen tot en met € 39.055. Minstens 80% van de jaarlijks vrijkomende sociale huurwoningen moet aan deze groep toegewezen worden. Corporaties mogen daarnaast nog maximaal 10% toewijzen aan de groep lagere middeninkomens tot en met € 43.574 en maximaal 10% aan inkomensgroepen anders dan de doelgroep van beleid.

Geslaagde reguliere woningzoekende woningzoekende, exclusief urgenten en herhuisvestingskandidaten, die in de betreffende periode geslaagd is via het Inschrijfduur-, woningloting-, directkans- en wens&wachtmodel of via directe bemiddeling.

Huurgrenzen (prijspeil 2020)

| | |
|----------------------------------|----------|
| jongeren/kwaliteitskortingsgrens | € 432,51 |
| aftoppingsgrens 1 (1+2 phh) | € 619,01 |
| aftoppingsgrens 2 (3+ phh) | € 663,40 |
| huurprijsgrens | € 737,14 |

Huurtoeslag tegemoetkoming in de huurkosten door de overheid voor lagere inkomensgroepen om het huren van een woning betaalbaar te houden. De hoogte van de huurtoeslag is afhankelijk van de hoogte van het inkomen van het huishouden in relatie tot de hoogte van de huurprijs. Om in aanmerking te komen voor huurtoeslag dient de maandhuur lager dan 737,14 te zijn (liberalisatiegrens). Twee belangrijke begrippen bij huurtoeslag zijn de kwaliteitskortingsgrens en aftoppingsgrens.

Inkomensgrenzen huurtoeslagdoelgroep 2020

| | |
|------------------------|--------|
| Eenpersoonshh | 23.225 |
| Eenpersoons ouderenhh | 23.175 |
| Meerpersoonshh | 31.550 |
| Meerpersoons ouderenhh | 31.475 |

Inkomensgrens Europa

| | |
|-------------------|--------|
| EC-doelgroep | 39.055 |
| EC-doelgroep plus | 43.574 |

Inschrijfduur de verstreken tijd in maanden tussen inschrijfdatum en de datum van waarop de verhuring is geregistreerd.

Kwaliteitskortingsgrens grens die bij huurtoeslag gebruikt wordt. Een huurprijs boven deze grens betekent dat er relatief minder huurtoeslag gegeven wordt, de zogenaamde kwaliteitskorting. Het idee is dat een hogere huur ook een betere woning met zich meebrengt.

Niet-EC-doelgroep woningzoekenden met een huishoudinkomen boven € 39.055.

Passend toewijzen Huishoudens met recht op huurtoeslag moeten sinds 1 januari 2016 in principe een woning toegewezen krijgen met een huur onder de aftoppingsgrenzen van 619,01 en 663,40 euro (prijsspeil 2020). Corporaties zijn daartoe verplicht in ten minste 95 procent van de gevallen. Ze hebben een marge van 5 procent voor uitzonderingssituaties. Deze passendheidsnorm is onderdeel van de Woningwet die op 1 juli 2015 inging.

Primaire doelgroep alleenstaanden tot AOW leeftijd met een belastbaar inkomen tot € 23.225, alleenstaanden vanaf AOW leeftijd met een belastbaar inkomen tot € 23.175, meerpersoonshuishoudens tot AOW leeftijd met een belastbaar inkomen tot € 31.550, en meerpersoonshuishoudens vanaf AOW leeftijd met een belastbaar inkomen tot € 31.475.

Secundaire doelgroep woningzoekenden die niet tot de primaire doelgroep behoren met een huishoudinkomen tot en met € 39.055.

Slaagkans het aantal woningzoekenden (per subgroep) dat in de betreffende periode een woning heeft verkregen via de media of directe bemiddeling, gedeeld door het aantal actief woningzoekenden (per subgroep) dat op die woningen heeft gereageerd plus het aantal geslaagde direct bemiddelden die niet ook al hebben gereageerd, uitgedrukt als een percentage.

Staatssteun deze woningen worden aangeboden in het kader van de staatssteunregeling; het gaat om woningen met een huurprijs tot de huurliberalisatiegrens (€ 737,14) die alleen verhuurd mogen worden aan woningzoekenden met een huishoudinkomen tot en met € 39.055.

Starter huishouden dat in een zelfstandige woning gaat wonen, maar geen voor bewoning beschikbare woning achterlaat.

Herhuisvestingskandidaten huishoudens die wegens sloop of ingrijpende verbetering van de woning moeten verhuizen en hiervoor een herhuisvestingsverklaring hebben ontvangen. Ze behoren samen met de groep urgenten tot de groep voorrangskandidaten.

Urgenten woningzoekenden met een dringend huisvestingsprobleem waarvoor ze een urgentieverklaring toegekend hebben gekregen. Hieronder vallen ook vergunninghouders. Urgenten behoren samen met de groep herhuisvestingskandidaten tot de groep voorrangskandidaten.

Verhuringen alle via de media (internet) verhuurde woningen in de betreffende periode plus alle verhuurde woningen die door directe bemiddeling buiten de media van het bemiddelingsmodel om zijn verhuurd.

Voorrangskandidaten woningzoekenden die tot de groep urgenten of tot de groep herhuisvestingskandidaten behoren.