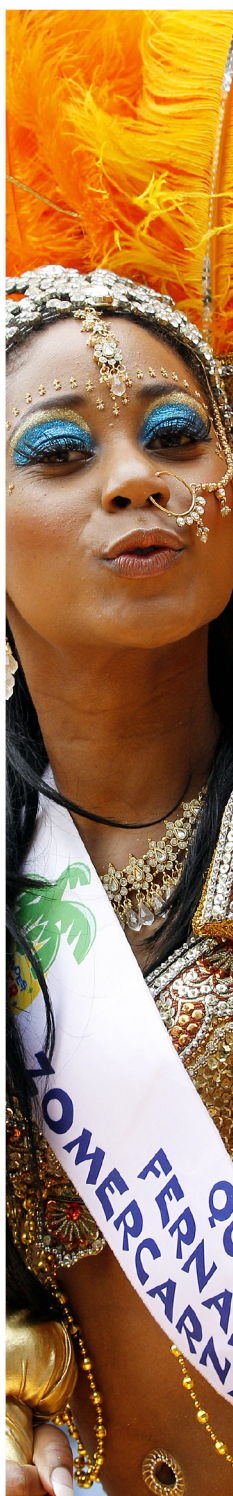
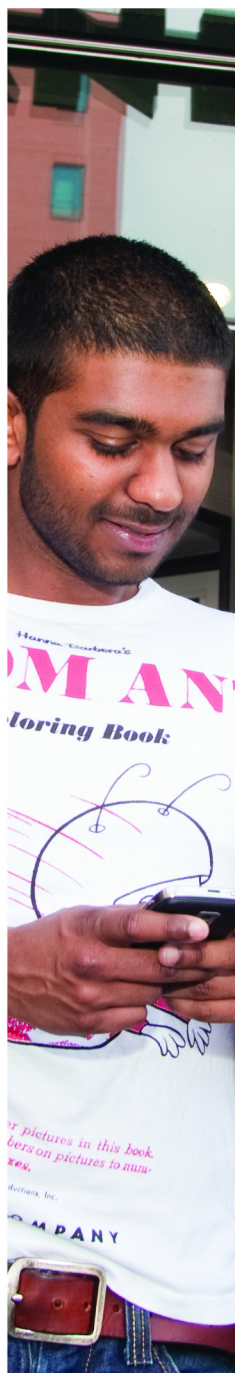


Monitor woonruimtebemiddeling regio Rotterdam tabellenboek eerste helft 2019

Onderzoek en Business Intelligence



Lijst van tabellen

1	Aanbiedingen naar bemiddelingsmodel per regiogemeente, eerste helft 2019	2
2	Aanbiedingen [%] naar bemiddelingsmodel per regiogemeente, eerste helft 2019 .	2
3	Woningzoekenden per regiogemeente - hoofdgroepen in eerste helft 2019	3
4	Woningzoekenden per Rotterdams gebied - hoofdgroepen in eerste helft 2019 . .	4
5	Woningzoekenden per regiogemeente	5
6	Geslaagden per regiogemeente - hoofdgroepen in eerste helft 2019	6
7	Geslaagden per Rotterdams gebied - hoofdgroepen in eerste helft 2019	7
8	Verhuringen per regiogemeente - hoofdgroepen in eerste helft 2019	8
9	Verhuringen per Rotterdams gebied - hoofdgroepen in eerste helft 2019	8
10	Verhuringen per regiogemeente - geografische binding, eerste helft 2019	9
11	Verhuringen [%] per regiogemeente - geografische binding, eerste helft 2019	9
12	Slaagkans [%] per regiogemeente - hoofdgroepen in eerste helft 2019	10
13	Slaagkans [%] per Rotterdams gebied - hoofdgroepen in eerste helft 2019	11
14	Slaagkans per regiogemeente	12
15	Gemiddelde inschrijfduur (in maanden) van geslaagde reguliere woningzoekenden naar kenmerken van het huishouden, eerste helft 2019	13
16	Gemiddelde inschrijfduur (in maanden) van geslaagde reguliere woningzoekenden naar kenmerken van de woning (huurprijs, type en kamertal), eerste helft 2019 . .	14
17	Gemiddelde inschrijfduur (in maanden) van geslaagde reguliere woningzoekenden naar kenmerken van het huishouden, eerste helft 2019	15
18	Gemiddelde inschrijfduur (in maanden) van geslaagde reguliere woningzoekenden naar kenmerken van de woning (huurprijs, type en kamertal), eerste helft 2019 . .	16
19	Verhuringen naar inkomensklasse huurders (primaire/secundaire/niet-EC-doelgroep) en huurprijs woning	17
20	Verhuringen naar inkomensklasse huurders (primaire/secundaire/niet-EC-doelgroep) en huurprijs woning	18
21	Verhuringen naar inkomensklasse huurders (primaire/secundaire/niet-EC-doelgroep) en huurprijs woning	19
22	Verhuringen naar inkomensklasse huurders (primaire/secundaire/niet-EC-doelgroep) en huurprijs woning	20
23	Direct bemiddelden per regiogemeente - hoofdgroepen in eerste helft 2019	21
24	Direct bemiddelden per Rotterdams gebied - hoofdgroepen in eerste helft 2019 . .	22

Tabel 1: Aanbiedingen naar bemiddelingsmodel per regiogemeente, eerste helft 2019

	Rotterdam	Ridderkerk	Barendrecht	Albrandswaard	Lansingerland	Capelle aan den IJssel	Krimpen aan den IJssel	Maassluis	Vlaardingen	Schiedam	Nissewaard	Hellevoetsluis	Brielle	Westvoorne	Totaal
Inschrijfduur	1.330	132	72	23	76	113	79	162	326	273	378	117	35	43	3.159
Direct kans	213	13	2	7	0	74	6	17	56	0	0	6	0	0	394
Loting	485	0	9	5	5	42	7	0	0	0	22	4	0	0	579
Wens & Wacht	168	0	0	4	2	36	0	0	16	0	22	19	0	0	267
Directe bemiddeling	1.029	53	17	20	41	29	12	17	86	69	36	22	6	4	1.441
Totaal	3.225	198	100	59	124	294	104	196	484	342	458	168	41	47	5.840

Tabel 2: Aanbiedingen [%] naar bemiddelingsmodel per regiogemeente, eerste helft 2019

	Rotterdam	Ridderkerk	Barendrecht	Albrandswaard	Lansingerland	Capelle aan den IJssel	Krimpen aan den IJssel	Maassluis	Vlaardingen	Schiedam	Nissewaard	Hellevoetsluis	Brielle	Westvoorne	Totaal
Inschrijfduur	41%	67%	72%	39%	61%	38%	76%	83%	67%	80%	83%	70%	85%	91%	54%
Direct kans	7%	7%	2%	12%	0%	25%	6%	9%	12%	0%	0%	4%	0%	0%	7%
Loting	15%	0%	9%	8%	4%	14%	7%	0%	0%	0%	5%	2%	0%	0%	10%
Wens & Wacht	5%	0%	0%	7%	2%	12%	0%	0%	3%	0%	5%	11%	0%	0%	5%
Directe bemiddeling	32%	27%	17%	34%	33%	10%	12%	9%	18%	20%	8%	13%	15%	9%	25%
Totaal	100%	100%	100%	100%	100%	100%	100%	100%	100%	100%	100%	100%	100%	100%	100%

Tabel 3: Woningzoekenden per regiogemeente - hoofdgroepen in eerste helft 2019

	Rotterdam	Ridderkerk	Barendrecht	Albrandswaard	Lansingerland	Capelle aan den IJssel	Krimpenerwaard	Maassluis	Vlaardingen	Schiedam	Nissewaard	Hellevoetsluis	Brielle	Westvoorne
Doorstromer	24.850	5.259	5.772	3.335	5.180	8.044	7.033	4.875	8.493	7.449	9.076	4.489	1.155	755
Starter	26.723	5.551	3.869	2.645	4.303	10.487	5.857	5.363	10.909	10.255	9.866	4.576	1.099	588
Onbekend	9	3	0	2	1	0	0	0	2	0	1	1	0	0
Primaire doelgroep	36.523	7.722	6.675	3.410	6.824	13.357	9.248	8.316	14.467	11.873	13.863	7.702	1.567	873
Secundaire doelgroep	11.300	2.120	2.223	2.111	2.119	3.821	2.144	1.337	3.847	4.166	3.702	1.045	402	348
Niet-EC-doelgroep	3.759	971	743	461	541	1.353	1.498	585	1.090	1.665	1.378	319	285	122
1 persoon	29.990	5.216	3.465	2.525	4.238	10.092	5.257	4.805	10.654	10.324	9.409	3.988	977	656
2 personen	10.460	2.536	1.980	1.248	2.131	3.803	2.980	2.456	4.306	3.858	4.380	1.945	573	349
3 personen	6.020	1.615	2.308	1.294	1.560	2.617	2.420	1.526	2.381	1.976	2.810	1.687	360	171
4 personen	3.264	914	1.253	640	939	1.313	1.415	882	1.351	1.128	1.515	917	226	98
5 of meer personen	1.846	529	634	273	615	706	818	568	710	418	829	528	117	69
Onbekend	2	3	1	2	1	0	0	1	2	0	0	1	1	0
Tot en met 22 jaar	7.785	1.668	1.021	523	1.137	3.168	1.484	1.708	3.490	2.978	2.827	1.485	304	92
23 tm 34 jaar	23.707	5.178	4.321	3.056	4.587	9.076	6.345	4.947	9.241	8.313	9.178	4.431	1.077	571
35 tm 44 jaar	8.866	2.029	2.174	1.345	2.088	3.278	2.793	1.946	3.368	3.117	3.546	1.729	515	283
45 tm 54 jaar	5.900	1.197	1.306	706	1.037	1.892	1.496	1.076	2.082	2.080	2.077	910	266	225
55 tm 64 jaar	3.108	481	504	240	414	743	520	352	789	825	848	324	73	105
65 tm 74 jaar	1.559	190	222	83	159	295	200	148	328	294	358	126	16	44
75 jaar en ouder	653	67	91	27	61	78	49	60	103	97	108	59	3	23
Onbekend	4	3	2	2	1	1	3	1	3	0	1	2	0	0
Eenoudergezin	10.506	2.850	3.248	1.843	2.969	4.382	3.924	2.967	4.504	3.494	5.030	2.964	627	349
Eenpersoonshuishouden	28.983	5.188	3.437	2.504	4.220	9.996	5.216	4.758	10.504	10.148	9.291	3.967	962	651
Gezin zonder kinderen	4.596	1.033	798	509	819	1.560	1.223	925	1.706	1.686	1.782	719	239	136
Gezin met kinderen	4.295	1.239	1.551	801	1.048	1.747	1.779	1.066	1.710	1.459	1.860	974	313	146
Meerpersoonshuishouden	1.767	446	545	292	383	695	634	410	725	661	747	377	99	51
Onbekend	1.435	57	62	33	45	151	114	112	255	256	233	65	14	10
Geen voorrang	48.527	10.112	8.926	5.600	8.833	17.508	12.037	9.647	18.277	16.701	17.816	8.482	2.125	1.262
Urgent	2.273	550	564	301	522	812	685	487	916	803	956	518	113	72
Herhuisvestingskandidaat	782	151	151	81	129	211	168	104	211	200	171	66	16	9
Geen lokale woza	19.794	9.974	9.133	5.747	8.855	16.770	12.406	9.273	16.745	14.870	16.419	8.226	2.081	1.187
Lokale woza	31.788	839	508	235	629	1.761	484	965	2.659	2.834	2.524	840	173	156
Totaal	51.582	10.813	9.641	5.982	9.484	18.531	12.890	10.238	19.404	17.704	18.943	9.066	2.254	1.343

Tabel 4: Woningzoekenden per Rotterdams gebied - hoofdgroepen in eerste helft 2019

	Rotterdam Centrum	Delfshaven	Overschie	Noord	Hillegersberg-Schiebroek	Kralingen-Crooswijk	Prins Alexander	Feijenoord	IJsselmonde	Charlois	Hoogvliet	Hoek van Holland	Pernis	Rozenburg
Doorstromer	1.674	8.958	1.158	5.343	6.607	5.676	9.064	9.222	9.272	7.370	4.430	4.079	342	2.067
Starter	2.281	12.840	1.987	7.810	10.357	8.357	12.248	9.445	12.281	9.472	5.544	2.900	186	1.547
Onbekend	2	1	1	1	0	1	2	2	1	0	0	0	0	1
Primaire doelgroep	2.255	15.822	2.762	8.489	13.668	8.539	14.714	13.545	16.455	13.595	5.958	4.728	454	2.836
Secundaire doelgroep	1.311	4.596	314	3.825	2.627	4.305	5.030	3.773	3.810	2.331	2.788	1.828	58	495
Niet-EC-doelgroep	391	1.381	70	840	669	1.190	1.570	1.351	1.289	916	1.228	423	16	284
1 persoon	2.687	13.480	2.245	8.935	10.437	9.205	13.131	9.642	12.238	9.545	5.087	3.043	28	939
2 personen	621	4.226	710	2.290	3.551	2.507	4.218	3.863	4.435	3.560	2.379	1.595	35	811
3 personen	321	2.235	132	1.099	1.704	1.458	2.278	2.802	2.644	2.015	1.547	1.135	357	889
4 personen	169	1.196	44	502	799	608	1.116	1.528	1.427	1.102	704	744	98	609
5 of meer personen	159	661	15	327	473	256	570	834	809	620	257	462	10	366
Onbekend	0	1	0	1	0	0	1	0	1	0	0	0	0	1
Tot en met 22 jaar	443	3.632	482	1.949	3.232	1.999	3.432	2.325	3.788	3.065	1.157	654	39	665
23 tm 34 jaar	2.111	11.139	1.442	6.887	8.316	7.219	10.112	9.003	10.137	7.573	5.236	3.324	278	1.621
35 tm 44 jaar	728	3.597	469	2.112	2.611	2.318	3.468	3.584	3.710	2.942	1.779	1.571	144	831
45 tm 54 jaar	418	2.235	419	1.268	1.751	1.464	2.271	2.352	2.416	1.984	1.067	822	55	349
55 tm 64 jaar	168	843	203	610	687	678	1.174	983	998	860	473	384	9	99
65 tm 74 jaar	70	277	86	248	276	262	616	310	379	312	193	175	2	33
75 jaar en ouder	19	74	45	80	90	93	240	110	124	104	67	49	1	15
Onbekend	0	2	0	0	1	1	1	2	2	2	2	0	0	2
Eenoudergezin	475	3.923	545	1.837	3.330	2.082	3.893	4.574	4.638	3.712	2.202	2.101	283	1.548
Eenpersoonshuishouden	2.668	13.280	2.227	8.844	10.343	9.125	12.957	9.546	12.082	9.398	5.045	3.003	27	931
Gezin zonder kinderen	321	1.921	236	1.115	1.491	1.269	1.957	1.569	1.861	1.459	1.127	603	6	263
Gezin met kinderen	341	1.649	66	812	1.091	984	1.586	2.028	1.916	1.396	1.099	901	170	683
Meerpersoonshuishouden	130	742	49	428	541	458	699	804	815	661	434	296	40	174
Onbekend	22	284	23	118	168	116	222	148	242	216	67	75	2	16
Geen voorrang	3.726	20.667	2.998	12.452	16.127	13.306	20.296	17.389	20.390	15.712	9.543	6.539	495	3.371
Urgent	171	903	126	551	707	572	828	887	921	849	361	352	27	207
Herhuisvestingskandidaat	60	229	22	151	130	156	190	393	243	281	70	88	6	37
Totaal	3.957	21.799	3.146	13.154	16.964	14.034	21.314	18.669	21.554	16.842	9.974	6.979	528	3.615

Tabel 5: Woningzoekenden per regiogemeente

eerste helft 2019	
Rotterdam	51.582
Ridderkerk	10.813
Barendrecht	9.641
Albrandswaard	5.982
Lansingerland	9.484
Capelle aan den IJssel	18.531
Krimpen aan den IJssel	12.890
Maassluis	10.238
Vlaardingen	19.404
Schiedam	17.704
Nissewaard	18.943
Hellevoetsluis	9.066
Brielle	2.254
Westvoorne	1.343

Tabel 6: Geslaagden per regiogemeente - hoofdgroepen in eerste helft 2019

	Rotterdam	Ridderkerk	Barendrecht	Albrandswaard	Lansingerland	Capelle aan den IJssel	Krimpen aan den IJssel	Maassluis	Vlaardingen	Schiedam	Nissewaard	Hellevoetsluis	Brielle	Westvoorne	Totaal
Doorstromer	1.587	107	91	31	59	129	67	87	251	181	241	98	10	16	2.955
Starter	1.335	87	57	18	48	153	39	57	172	93	163	62	22	18	2.324
Onbekend	68	12	1	5	0	2	0	5	4	7	6	2	0	0	112
Primaire doelgroep	2.204	151	81	32	90	207	88	104	326	186	294	135	19	28	3.945
Secundaire doelgroep	614	39	62	12	15	71	13	29	82	62	82	21	12	6	1.120
Niet-EC-doelgroep	104	4	5	5	2	4	5	11	15	26	28	4	1	0	214
Onbekend	68	12	1	5	0	2	0	5	4	7	6	2	0	0	112
1 persoon	1.928	114	72	24	53	187	42	76	228	147	203	85	20	21	3.200
2 personen	499	40	24	12	23	52	32	29	98	66	110	40	7	8	1.040
3 personen	264	29	28	13	16	28	19	21	46	36	51	23	2	3	579
4 personen	140	9	5	0	6	10	8	13	34	17	32	6	1	1	282
5 of meer personen	90	2	1	0	7	5	5	5	16	8	8	6	2	1	156
Onbekend	69	12	19	5	2	2	0	5	5	7	6	2	0	0	134
Tot en met 22 jaar	261	10	10	2	10	33	8	24	29	14	36	16	7	0	460
23 tm 34 jaar	943	72	51	10	26	104	40	48	150	79	129	45	11	11	1.719
35 tm 44 jaar	436	25	17	10	24	33	22	30	89	58	63	29	10	4	850
45 tm 54 jaar	376	16	20	8	14	20	14	13	44	44	57	10	2	8	646
55 tm 64 jaar	432	23	17	9	13	43	11	10	40	34	52	23	0	7	714
65 tm 74 jaar	289	23	24	5	8	31	7	12	41	27	42	21	0	3	533
75 jaar en ouder	185	25	9	5	12	18	4	7	30	18	25	16	2	1	357
Onbekend	68	12	1	5	0	2	0	5	4	7	6	2	0	0	112
Eenoudergezin	502	44	35	13	21	53	37	32	97	52	102	43	6	9	1.046
Eenpersoonshuishouden	1.860	113	76	22	49	172	42	74	183	141	193	76	19	20	3.040
Gezin zonder kinderen	256	25	20	8	16	21	19	18	34	31	58	17	3	3	529
Gezin met kinderen	194	10	13	3	14	17	6	16	38	38	33	12	4	2	400
Meerpersoonshuishouden	55	2	2	1	4	4	2	2	10	5	5	3	0	0	95
Onbekend	123	12	3	7	3	17	0	7	65	14	19	11	0	0	281
Geen voorrang	1.803	139	114	43	63	224	68	123	307	149	301	109	24	30	3.497
Urgent	845	40	26	7	41	41	30	14	95	74	100	52	8	4	1.377
Herhuisvestingskandidaat	342	27	9	4	3	19	8	12	25	58	9	1	0	0	517
Inschrijfduur	1.180	141	118	20	58	85	80	122	274	212	337	118	26	30	2.801
Direct kans	191	12	2	4	0	86	5	10	51	0	1	2	0	0	364
Loting	423	0	12	6	6	48	9	0	0	0	14	1	0	0	519
Wens & Wacht	167	0	0	4	2	36	0	0	16	0	22	19	0	0	266
Vrije selectie	0	0	0	0	0	0	0	0	0	0	0	0	0	0	0
Directe bemiddeling	1.029	53	17	20	41	29	12	17	86	69	36	22	6	4	1.441
Onbekend	0	0	0	0	0	0	0	0	0	0	0	0	0	0	0
Geen lokale woza	647	96	91	37	59	189	69	49	176	92	193	84	18	12	1.812
Lokale woza	2.343	110	58	17	48	95	37	100	251	189	217	78	14	22	3.579
Totaal	2.990	206	149	54	107	284	106	149	427	281	410	162	32	34	5.391

Tabel 7: Geslaagden per Rotterdams gebied - hoofdgroepen in eerste helft 2019

	Rotterdam Centrum	Delfshaven	Overschie	Noord	Hillegersberg-Schiebroek	Kralingen-Crooswijk	Prins Alexander	Feijenoord	Jesselmonde	Charlois	Hoogvliet	Hoek van Holland	Pernis	Rozenburg
Doorstromer	28	155	57	95	83	109	261	247	166	220	86	44	7	29
Starter	30	160	10	120	63	123	183	155	167	190	96	21	1	16
Onbekend	1	2	0	7	0	0	1	49	5	0	0	0	0	3
Primaire doelgroep	46	219	47	135	116	142	328	338	287	355	113	38	7	33
Secundaire doelgroep	11	81	14	69	30	82	103	51	43	42	51	27	1	9
Niet-EC-doelgroep	1	15	6	11	0	8	13	13	3	13	18	0	0	3
Onbekend	1	2	0	7	0	0	1	49	5	0	0	0	0	3
1 persoon	42	200	32	169	103	168	319	205	237	273	118	40	3	19
2 personen	7	53	22	24	21	25	73	90	49	79	32	10	1	13
3 personen	3	30	8	12	14	22	38	43	25	32	19	8	2	8
4 personen	2	19	1	6	4	11	10	35	15	15	10	5	2	5
5 of meer personen	4	12	4	4	4	6	4	29	7	11	3	2	0	0
Onbekend	1	3	0	7	0	0	1	49	5	0	0	0	0	3
Tot en met 22 jaar	3	26	1	23	17	36	25	37	30	40	11	3	0	9
23 tm 34 jaar	20	138	12	92	44	76	86	163	93	134	61	9	3	12
35 tm 44 jaar	11	54	10	29	15	33	50	76	41	71	23	16	1	6
45 tm 54 jaar	11	43	15	21	15	29	56	53	34	63	20	12	0	4
55 tm 64 jaar	6	30	13	32	28	28	98	40	57	55	36	6	2	1
65 tm 74 jaar	4	15	11	14	17	17	82	22	36	30	21	13	1	6
75 jaar en ouder	3	9	5	4	10	13	47	11	42	17	10	6	1	7
Onbekend	1	2	0	7	0	0	1	49	5	0	0	0	0	3
Eenoudergezin	6	52	14	28	25	27	60	104	56	76	23	15	2	14
Eenpersoonshuishouden	40	196	33	165	99	164	308	199	221	262	111	40	3	19
Gezin zonder kinderen	4	21	12	12	10	12	45	34	34	35	26	5	1	5
Gezin met kinderen	5	29	5	4	8	19	12	45	11	26	18	5	2	5
Meerpersoonshuishouden	0	9	3	4	0	6	9	9	3	7	4	0	0	1
Onbekend	4	10	0	9	4	4	11	60	13	4	0	0	0	4
Geen voorrang	17	154	25	124	92	130	297	312	231	199	131	53	7	31
Urgent	26	127	8	68	48	65	122	73	97	149	46	9	1	6
Herhuisvestingskandidaat	16	36	34	30	6	37	26	66	10	62	5	3	0	11
Inschrijfduur	9	72	23	92	79	95	231	100	66	243	92	51	0	27
Direct kans	3	12	0	7	17	22	26	11	74	15	2	2	0	0
Loting	5	100	1	18	23	31	65	22	85	29	41	0	3	0
Wens & Wacht	0	0	4	0	6	1	25	119	1	1	8	0	2	0
Directe bemiddeling	42	133	39	105	21	83	98	199	112	122	39	12	3	21
Totaal	59	317	67	222	146	232	445	451	338	410	182	65	8	48

Tabel 8: Verhuringen per regiogemeente - hoofdgroepen in eerste helft 2019

	Rotterdam	Ridderkerk	Barendrecht	Albrandswaard	Lansingerland	Capelle aan den IJssel	Krimpen aan den IJssel	Maassluis	Vlaardingen	Schiedam	Nissewaard	Hellevoetsluis	Brielle	Westvoorne	Totaal
tot jongeren/kwaliteitskortingsgrens	348	13	9	12	16	47	2	18	94	56	34	16	0	3	668
tot aftoppingsgrens 1-2pvh	1.725	148	39	25	52	147	74	86	252	186	237	94	16	23	3.104
tot aftoppingsgrens 3+pvh	362	24	35	5	28	47	15	27	21	19	61	36	3	1	684
tot huurprijsgrens	552	21	66	12	11	43	15	18	60	20	78	16	13	7	932
Onbekend	3	0	0	0	0	0	0	0	0	0	0	0	0	0	3
Eengezins	323	34	38	30	36	19	41	42	68	17	122	44	11	7	832
Flat met lift	1.148	99	75	16	39	157	45	64	170	119	146	60	6	10	2.154
Flat zonder lift	1.082	54	14	1	7	79	7	32	127	105	47	13	11	0	1.579
Benedenwoning	177	17	15	4	8	16	12	8	20	15	38	18	1	6	355
Bovenwoning/maisonnette	232	2	7	3	6	11	0	3	42	25	56	27	3	11	428
Kamer/studio	28	0	0	0	11	2	0	0	0	0	0	0	0	0	41
	0	0	0	0	0	0	1	0	0	0	1	0	0	0	2
1-2 kamers	1.032	25	21	13	31	126	19	29	101	50	91	49	10	12	1.609
3 kamers	1.358	113	99	21	41	79	31	46	164	150	220	59	12	15	2.408
4 kamers	509	53	25	20	30	63	53	61	146	74	83	48	7	5	1.177
5+ kamers	91	15	4	0	5	16	3	13	16	7	16	6	3	2	197
Totaal	2.990	206	149	54	107	284	106	149	427	281	410	162	32	34	5.391

Tabel 9: Verhuringen per Rotterdams gebied - hoofdgroepen in eerste helft 2019

	Rotterdam Centrum	Deilshaven	Overschie	Noord	Hillegersberg-Schiebroek	Kraalingen-Crooswijk	Prins Alexander	Feijenoord	IJsselmonde	Charlois	Hoogvliet	Hoek van Holland	Pernis	Rozenburg
tot jongeren/kwaliteitskortingsgrens	5	24	3	31	22	35	44	59	47	49	8	5	0	16
tot aftoppingsgrens 1-2pvh	35	170	46	96	88	85	272	257	218	286	95	48	4	25
tot aftoppingsgrens 3+pvh	8	52	11	20	15	29	44	78	41	37	16	5	3	3
tot huurprijsgrens	11	71	7	72	21	83	85	57	32	38	63	7	1	4
Onbekend	0	0	0	3	0	0	0	0	0	0	0	0	0	0
Eengezins	0	2	5	1	10	1	7	132	38	31	40	37	5	14
Flat met lift	20	69	19	71	63	76	287	60	199	142	106	16	3	17
Flat zonder lift	34	149	30	71	69	106	128	223	76	166	20	0	0	10
Benedenwoning	1	35	5	24	3	18	12	18	18	24	5	8	0	6
Bovenwoning/maisonnette	4	54	8	42	1	25	11	18	7	47	11	4	0	0
Kamer/studio	0	8	0	13	0	6	0	0	0	0	0	0	0	1
1-2 kamers	21	90	23	91	62	83	221	90	156	117	48	14	1	15
3 kamers	29	175	32	104	58	108	161	248	110	228	82	13	4	6
4 kamers	5	41	9	23	21	36	56	94	60	58	48	32	3	23
5+ kamers	4	11	3	4	5	5	7	19	12	7	4	6	0	4
Totaal	59	317	67	222	146	232	445	451	338	410	182	65	8	48

Tabel 10: Verhuringen per regiogemeente - geografische binding, eerste helft 2019

	Rotterdam	Ridderkerk	Barendrecht	Albrandswaard	Lansingerland	Capelle aan den IJssel	Krimpen aan den IJssel	Maassluis	Vlaardingen	Schiedam	Nissewaard	Hellevoetsluis	Brielle	Westvoorne
Geen	1.926	87	61	19	61	247	80	71	210	139	340	132	3	8
Voorrang voor inwoners uit de regio	7	0	18	5	0	0	8	0	54	0	0	2	9	3
Voorrang voor inwoners uit de gemeente/plaats	25	66	53	10	5	8	6	61	77	68	34	6	14	19
Voorrang voor inwoners uit de wijk	1	0	0	0	0	0	0	0	0	5	0	0	0	0
Voorrang voor inwoners uit de buurt	2	0	0	0	0	0	0	0	0	0	0	0	0	0
Totaal	1.961	153	132	34	66	255	94	132	341	212	374	140	26	30

Het betreft hier verhuurde woningen die ook zijn geadverteerd met voorrang voor regio, gemeente/plaats, wijk en buurt.

Tabel 11: Verhuringen [%] per regiogemeente - geografische binding, eerste helft 2019

	Rotterdam	Ridderkerk	Barendrecht	Albrandswaard	Lansingerland	Capelle aan den IJssel	Krimpen aan den IJssel	Maassluis	Vlaardingen	Schiedam	Nissewaard	Hellevoetsluis	Brielle	Westvoorne
Geen	98%	57%	46%	56%	92%	97%	85%	54%	62%	66%	91%	94%	12%	27%
Voorrang voor inwoners uit de regio	0%	0%	14%	15%	0%	0%	9%	0%	16%	0%	0%	1%	35%	10%
Voorrang voor inwoners uit de gemeente/plaats	1%	43%	40%	29%	8%	3%	6%	46%	23%	32%	9%	4%	54%	63%
Voorrang voor inwoners uit de wijk	0%	0%	0%	0%	0%	0%	0%	0%	0%	2%	0%	0%	0%	0%
Voorrang voor inwoners uit de buurt	0%	0%	0%	0%	0%	0%	0%	0%	0%	0%	0%	0%	0%	0%
Totaal	100%	100%	100%	100%	100%	100%	100%	100%	100%	100%	100%	100%	100%	100%

Het betreft hier verhuurde woningen die ook zijn geadverteerd met voorrang voor regio, gemeente/plaats, wijk en buurt.

Tabel 12: Slaagkans [%] per regiogemeente - hoofdgroepen in eerste helft 2019

	Rotterdam	Ridderkerk	Barendrecht	Albrandswaard	Lansingerland	Capelle aan den IJssel	Krimpen aan den IJssel	Maassluis	Vlaardingen	Schiedam	Nissewaard	Hellevoetsluis	Brielle	Westvoorne
Doorstromer	6,3	2,0	1,6	0,9	1,1	1,6	1,0	1,8	2,9	2,4	2,7	2,2	0,9	2,1
Starter	4,9	1,6	1,5	0,7	1,1	1,5	0,7	1,1	1,6	0,9	1,7	1,4	2,0	3,1
Primaire doelgroep	5,9	1,9	1,2	0,9	1,3	1,5	1,0	1,2	2,2	1,6	2,1	1,7	1,2	3,2
Secundaire doelgroep	5,4	1,8	2,8	0,6	0,7	1,9	0,6	2,2	2,1	1,5	2,2	2,0	3,0	1,7
Niet-EC-doelgroep	2,7	0,4	0,7	1,1	0,4	0,3	0,3	1,9	1,4	1,6	2,0	1,3	0,4	0,0
1 persoon	6,3	2,2	2,1	0,9	1,2	1,8	0,8	1,6	2,1	1,4	2,2	2,1	2,0	3,2
2 personen	4,7	1,6	1,2	1,0	1,1	1,4	1,1	1,2	2,3	1,7	2,5	2,1	1,2	2,3
3 personen	4,3	1,8	1,2	1,0	1,1	1,1	0,8	1,4	1,9	1,8	1,8	1,4	0,6	1,8
4 personen	4,2	1,0	0,4	0,0	0,6	0,8	0,6	1,5	2,5	1,5	2,1	0,7	0,4	1,0
5 of meer personen	4,8	0,4	0,2	0,0	1,1	0,7	0,6	0,9	2,2	1,9	1,0	1,1	1,7	1,4
Tot en met 22 jaar	3,3	0,6	1,0	0,4	0,9	1,0	0,5	1,4	0,8	0,5	1,3	1,1	2,3	0,0
23 tm 34 jaar	3,9	1,4	1,2	0,3	0,6	1,1	0,6	1,0	1,6	0,9	1,4	1,0	1,0	1,9
35 tm 44 jaar	4,8	1,2	0,8	0,7	1,1	1,0	0,8	1,5	2,6	1,9	1,8	1,7	1,9	1,4
45 tm 54 jaar	6,2	1,3	1,5	1,1	1,3	1,1	0,9	1,2	2,1	2,1	2,7	1,1	0,8	3,6
55 tm 64 jaar	13,4	4,8	3,4	3,7	3,1	5,8	2,1	2,8	5,0	4,1	6,1	7,1	0,0	6,6
65 tm 74 jaar	17,7	11,6	10,6	5,9	4,9	10,5	3,5	8,1	12,2	8,9	11,6	16,5	0,0	6,7
75 jaar en ouder	25,0	30,9	9,6	18,5	17,9	22,2	7,8	11,5	24,2	17,0	22,1	26,7	40,0	4,2
Eenoudergezin	4,7	1,5	1,1	0,7	0,7	1,2	0,9	1,1	2,1	1,5	2,0	1,4	1,0	2,6
Eenpersoonshuishouden	6,3	2,2	2,2	0,9	1,2	1,7	0,8	1,6	1,7	1,4	2,1	1,9	2,0	3,1
Gezin zonder kinderen	5,5	2,4	2,5	1,6	1,9	1,3	1,6	1,9	2,0	1,8	3,2	2,4	1,3	2,2
Gezin met kinderen	4,5	0,8	0,8	0,4	1,3	1,0	0,3	1,5	2,2	2,6	1,8	1,2	1,3	1,4
Meerpersoonshuishouden	3,1	0,4	0,4	0,3	1,0	0,6	0,3	0,5	1,4	0,8	0,7	0,8	0,0	0,0
Geen voorrang	3,7	1,4	1,3	0,8	0,7	1,3	0,6	1,3	1,7	0,9	1,7	1,3	1,1	2,4
Urgent	31,3	7,2	4,5	2,3	7,5	5,0	4,4	2,9	10,3	9,2	10,3	9,8	6,8	5,5
Herhuisvestingskandidaat	34,3	15,3	6,0	4,7	2,3	9,0	4,7	11,4	11,7	25,2	5,2	1,5	0,0	0,0
Geen lokale woza	3,3	1,0	1,0	0,6	0,7	1,1	0,6	0,5	1,1	0,6	1,2	1,0	0,9	1,0
Lokale woza	7,2	12,6	11,2	7,0	7,4	5,3	7,5	10,3	9,2	6,5	8,5	9,2	8,1	13,9

De slaagkans wordt niet weergegeven waar de categorie onbekend is.

Tabel 13: Slaagkans [%] per Rotterdams gebied - hoofdgroepen in eerste helft 2019

	Rotterdam Centrum	Delfshaven	Overschie	Noord	Hillegersberg-Schiebroek	Kralingen-Crooswijk	Prins Alexander	Feijenoord	Jesselmonde	Charlois	Hoogvliet	Hoek van Holland	Pernis	Rozenburg
Doorstromer	1,7	1,7	4,8	1,8	1,3	1,9	2,9	2,6	1,8	3,0	1,9	1,1	2,0	1,4
Starter	1,3	1,2	0,5	1,5	0,6	1,5	1,5	1,6	1,4	2,0	1,7	0,7	0,5	1,0
Primaire doelgroep	2,0	1,4	1,7	1,6	0,8	1,6	2,2	2,5	1,7	2,6	1,9	0,8	1,5	1,2
Secundaire doelgroep	0,8	1,8	4,3	1,8	1,1	1,9	2,0	1,3	1,1	1,8	1,8	1,5	1,7	1,8
Niet-EC-doelgroep	0,3	1,1	7,9	1,3	0,0	0,7	0,8	1,0	0,2	1,4	1,5	0,0	0,0	1,1
1 persoon	1,5	1,5	1,4	1,9	1,0	1,8	2,4	2,1	1,9	2,8	2,3	1,3	10,3	2,0
2 personen	1,1	1,2	3,0	1,0	0,6	1,0	1,7	2,3	1,1	2,2	1,3	0,6	2,8	1,6
3 personen	0,9	1,3	5,8	1,1	0,8	1,5	1,7	1,5	0,9	1,6	1,2	0,7	0,6	0,9
4 personen	1,2	1,6	2,2	1,2	0,5	1,8	0,9	2,3	1,1	1,4	1,4	0,7	2,0	0,8
5 of meer personen	2,5	1,8	21,1	1,2	0,8	2,3	0,7	3,4	0,9	1,8	1,2	0,4	0,0	0,0
Tot en met 22 jaar	0,7	0,7	0,2	1,2	0,5	1,8	0,7	1,6	0,8	1,3	0,9	0,5	0,0	1,4
23 tm 34 jaar	0,9	1,2	0,8	1,3	0,5	1,0	0,8	1,8	0,9	1,8	1,2	0,3	1,1	0,7
35 tm 44 jaar	1,5	1,5	2,1	1,4	0,6	1,4	1,4	2,1	1,1	2,4	1,3	1,0	0,7	0,7
45 tm 54 jaar	2,6	1,9	3,5	1,6	0,9	2,0	2,4	2,2	1,4	3,1	1,9	1,5	0,0	1,1
55 tm 64 jaar	3,5	3,5	6,1	5,2	4,1	4,1	8,3	4,0	5,6	6,3	7,5	1,6	20,0	1,0
65 tm 74 jaar	5,6	5,2	12,0	5,6	6,1	6,4	13,1	6,8	9,3	9,3	10,7	7,4	50,0	15,8
75 jaar en ouder	13,6	11,2	11,1	5,0	11,1	13,4	18,7	9,4	27,1	14,7	14,1	12,0	50,0	31,8
Eenoudergezin	1,3	1,3	2,5	1,5	0,7	1,3	1,5	2,3	1,2	2,0	1,0	0,7	0,7	0,9
Eenpersoonshuishouden	1,5	1,5	1,5	1,9	1,0	1,8	2,4	2,1	1,8	2,8	2,2	1,3	10,7	2,0
Gezin zonder kinderen	1,2	1,1	5,0	1,1	0,7	0,9	2,3	2,2	1,8	2,4	2,3	0,8	14,3	1,9
Gezin met kinderen	1,5	1,7	7,0	0,5	0,7	1,9	0,8	2,2	0,6	1,9	1,6	0,6	1,2	0,7
Meerpersoonshuishouden	0,0	1,2	5,9	0,9	0,0	1,3	1,3	1,1	0,4	1,1	0,9	0,0	0,0	0,6
Geen voorrang	0,5	0,7	0,8	1,0	0,6	1,0	1,5	1,8	1,1	1,3	1,4	0,8	1,4	0,9
Urgent	13,5	13,0	6,2	11,4	6,6	10,7	13,8	7,9	10,0	16,6	11,9	2,5	3,6	2,9
Herhuisvestingskandidaat	21,6	14,4	60,7	17,4	4,6	20,1	13,5	14,9	4,1	19,7	7,1	3,4	0,0	23,4
Totaal	1,5	1,4	2,1	1,7	0,9	1,6	2,1	2,4	1,6	2,4	1,8	0,9	1,5	1,3

De slaagkans wordt niet weergegeven waar de categorie onbekend is.

Tabel 14: Slaagkans per regiogemeente

eerste helft 2019	
Rotterdam	5,7
Ridderkerk	1,9
Barendrecht	1,5
Albrandswaard	0,9
Lansingerland	1,1
Capelle aan den IJssel	1,5
Krimpen aan den IJssel	0,8
Maassluis	1,5
Vlaardingen	2,2
Schiedam	1,6
Nissewaard	2,2
Hellevoetsluis	1,8
Brielle	1,4
Westvoorne	2,5

Tabel 15: Gemiddelde inschrijfduur (in maanden) van geslaagde reguliere woningzoekenden naar kenmerken van het huishouden, eerste helft 2019

	Rotterdam	Ridderkerk	Barendrecht	Albrandswaard	Lansingerland	Capelle aan den IJssel	Krimpen aan den IJssel	Maassluis	Vlaardingen	Schiedam	Nissewaard	Hellevoetsluis	Brielle	Westvoorne	Totaal
Doorstromer	35	78	82	64	97	23	61	69	47	52	56	54	26	32	45
Starter	33	56	57	41	56	20	56	43	41	59	42	49	38	31	38
Primaire doelgroep	29	56	69	44	89	21	60	54	44	55	47	52	43	27	39
Secundaire doelgroep	43	93	71	82	70	21	52	68	45	57	53	44	27	54	48
Niet-EC-doelgroep	41		110	57			71	53	42	46	65				51
1 persoon	32	62	64	58	53	21	37	43	40	58	44	47	35	30	37
2 personen	34	85	77	69	103	26	71	87	48	56	59	63	28	38	49
3 personen	43	46	83	40	116	18	84	67	48	38	50	51			50
4 personen	44	75				14		57	54		67				54
5 of meer personen	64								56						58
Tot en met 22 jaar	16	36	32		11	11	12	24	19	31	27	27	30		19
23 tm 34 jaar	36	58	63	37	60	24	65	56	44	64	52	66	43	31	43
35 tm 44 jaar	50	101	78	58	130	35	84	63	62	49	60	74	25		58
45 tm 54 jaar	39	68	109	87	138	29	64	98	39	54	60	74		28	51
55 tm 64 jaar	27	48	77	80	84	23	34	91	29	46	48	44		36	35
65 tm 74 jaar	38	85	68		82	13	60	82	51	39	55	52			45
75 jaar en ouder	28	93	98	21	89	14		40	43	65	44	25			38
Eenoudergezin	42	58	91	55	100	21	94	71	44	52	64	68		34	52
Eenpersoonshuishouden	31	63	64	63	56	21	37	42	36	58	45	50	32	30	37
Gezin zonder kinderen	34	96	88	59	116	16	63	96	35	54	60	67			49
Gezin met kinderen	44	55	50		157	28		56	53	36	57	45			50
Meerpersoonshuishouden	38								60						39
Inschrijfduur	59	75	79	91	106	49	80	66	67	63	56	65	37	32	63
Direct kans	10	15					8	8	10	10					9
Loting	14		15	13			12	13			17				14
Wens & Wacht	17						20		27		13	15			18
Directe bemiddeling	16	27	79		52	6	8	20	20	24	33	18			19
Geen lokale woza	29	59	71	73	100	21	68	63	42	59	49	34	41	39	41
Lokale woza	36	71	72	24	67	23	36	55	46	53	52	66	28	28	42
Totaal	34	66	71	56	83	21	59	57	44	55	50	52	34	32	42

De gemiddelde inschrijfduur wordt alleen getoond wanneer deze over minimaal 5 inschrijfduren berekend is.

Tabel 16: Gemiddelde inschrijfduur (in maanden) van geslaagde reguliere woningzoekenden naar kenmerken van de woning (huurprijs, type en kamertal), eerste helft 2019

	Rotterdam	Ridderkerk	Barendrecht	Albrandswaard	Lansingerland	Capelle aan den IJssel	Krimpen aan den IJssel	Maassluis	Vlaardingen	Schiedam	Nissewaard	Hellevoetsluis	Brielle	Westvoorne	Totaal
tot jongeren/kwaliteitskortingsgrens	19		34		15	19		25	30	52	24	30			25
tot aftoppingsgrens 1-2pvh	31	57	53	31	79	22	55	58	49	55	50	50	42	26	39
tot aftoppingsgrens 3+pvh	35	53	88		136	19	81	82	70	43	55	45			50
tot huurprijsgrens	46	130	77	88	52	24	60	57	45	66	56	84	27	49	52
Eengezins	53	79	82	69	121	48	83	66	54	69	64	76	50	29	63
Flat met lift	29	70	68	33	77	19	46	67	50	51	45	41	19	33	39
Flat zonder lift	30	31	71			18		30	32	47	28	35	32		31
Benedenwoning	44	62	73		45	21	30	28	34	78	40	32		29	43
Bovenwoning/maisonnette	32				61	16			27	72	38	45		33	35
Kamer/studio	11														10
1-2 kamers	24	44	47	36	39	14	37	19	31	52	30	26	33	19	26
3 kamers	37	63	71	71	78	26	41	58	39	62	55	63	36	43	45
4 kamers	51	67	89	55	118	30	78	74	60	46	67	71			59
5+ kamers	55	125				34		57	42		55				62
Totaal	34	66	71	56	83	21	59	57	44	55	50	52	34	32	42

De gemiddelde inschrijfduur wordt alleen getoond wanneer deze over minimaal 5 inschrijfduren berekend is.

Tabel 17: Gemiddelde inschrijfduur (in maanden) van geslaagde reguliere woningzoekenden naar kenmerken van het huishouden, eerste helft 2019

	Rotterdam Centrum	Delfshaven	Overschie	Noord	Hillegersberg-Schiebroek	Kralingen-Crooswijk	Prins Alexander	Feijenoord	IJsselmonde	Charlois	Hoogvliet	Hoek van Holland	Pernis	Rozenburg
Doorstromer	69	27	28	40	40	36	37	37	17	31	26	97	17	35
Starter	10	35	83	45	28	40	24	23	23	41	27	98	17	38
Primaire doelgroep	63	20	46	28	38	27	28	28	19	37	19	86	13	40
Secundaire doelgroep	14	41	15	54	29	51	39	48	25	21	35	111		28
Niet-EC-doelgroep	46		63		39	32	26		72	30				
1 persoon	38	29	40	43	31	38	28	25	19	36	22	95		32
2 personen	46	39	36	21	24	40	23	20	30	33	133			26
3 personen	17				88	54	58	37	13	47	61			49
4 personen	33						34	49			19			44
5 of meer personen	57							62						
Tot en met 22 jaar	10		10	7	16	15	12	16	24	10				30
23 tm 34 jaar	12	29	83	57	40	55	35	25	24	39	36	91		43
35 tm 44 jaar	39		68	49	64	41	53	23	60	57	73			
45 tm 54 jaar	38	37	73	40	25	26	41	28	36	19	121			
55 tm 64 jaar	48		22	37	14	30	25	21	26	18				
65 tm 74 jaar	54	55	33	31	45	34	55	10	42	23	91			
75 jaar en ouder	12		34	29	31		17	14	7	145				
Eenoudergezin	38		26	77	35	51	35	24	47	49	90			56
Eenpersoonshuishouden	45	30	35	44	31	35	27	26	20	36	22	95		30
Gezin zonder kinderen	30	26	40	17	41	45	18	21	28	33	153			
Gezin met kinderen	35			81	42	63	47		56	28				33
Meerpersoonshuishouden	39			72	24				32					
Inschrijfduur	76	48	65	53	56	47	79	66	53	41	102			43
Direct kans	13		15	12	13	9	6	7	7					
Loting	13		14	12	15	14	10	14	22	11				
Wens & Wacht				13	7	20				8				
Directe bemiddeling	40	10		12	14	28	12	17	15	15	5			21
Totaal	44	32	39	43	35	39	32	31	20	36	27	97	17	36

De gemiddelde inschrijfduur wordt alleen getoond wanneer deze over minimaal 5 inschrijfduren berekend is.

Tabel 18: Gemiddelde inschrijfduur (in maanden) van geslaagde reguliere woningzoekenden naar kenmerken van de woning (huurprijs, type en kamertal), eerste helft 2019

	Rotterdam Centrum	Delfshaven	Overschie	Noord	Hillegersberg-Schiebroek	Kralingen-Crooswijk	Prins Alexander	Feijenoord	IJsselmonde	Charlois	Hoogvliet	Hoek van Holland	Rozenburg	Pernis
tot jongeren/kwaliteitskortingsgrens	13			11	24	16	24	28	14	14	9	58	35	
tot aftoppingsgrens 1-2pvh	67	20	42	38	35	30	27	24	19	40	17	107	34	
tot aftoppingsgrens 3+pvh	32			31	46	49	33	38	22	37	34			
tot huurprijsgrens	17	45		58	38	51	45	49	29	46	36	83		
Eengezins					99		52	45	31	68	40	105	43	
Flat met lift	100	45	31	28	24	28	34	33	17	31	20	112	31	
Flat zonder lift	8	32		55	35	53	19	19	19	36	40		34	
Benedenwoning	38	64	97		42	30	17	28	46			60		
Bovenwoning/maisonnette	12			54	43	55			25					
Kamer/studio	4			17	5									
1-2 kamers	7	19	38	22	29	22	27	17	14	34	13	65	28	
3 kamers	65	38	43	67	32	49	37	26	26	34	28	109		
4 kamers	37			42	83	72	35	48	29	57	38	120	42	
5+ kamers	47							78	12			58		
Totaal	44	32	39	43	35	39	32	31	20	36	27	97	36	17

De gemiddelde inschrijfduur wordt alleen getoond wanneer deze over minimaal 5 inschrijfduren berekend is.

Tabel 19: Verhuringen naar inkomensklasse huurders (primaire/secundaire/niet-EC-doelgroep) en huurprijs woning

	inkomensklasse huurders	onder aftoppingsgrens aantal	%	boven aftoppingsgrens aantal	%	Onbekend aantal	%	totaal aantal	%
Rotterdam	Primaire doelgroep	2.152	98	52	2			2.204	100
Rotterdam	Secundaire doelgroep	107	17	507	83			614	100
Rotterdam	Niet-EC-doelgroep	10	10	94	90			104	100
Rotterdam	Onbekend	62	91	5	7	1	1	68	100
Ridderkerk	Primaire doelgroep	150	99	1	1			151	100
Ridderkerk	Secundaire doelgroep	4	10	35	90			39	100
Ridderkerk	Niet-EC-doelgroep			4	100			4	100
Ridderkerk	Onbekend	12	100					12	100
Barendrecht	Primaire doelgroep	64	79	12	15	5	6	81	100
Barendrecht	Secundaire doelgroep	3	5	59	95			62	100
Barendrecht	Niet-EC-doelgroep			5	100			5	100
Barendrecht	Onbekend	1	100					1	100
Albrandswaard	Primaire doelgroep	32	100					32	100
Albrandswaard	Secundaire doelgroep	4	33	8	67			12	100
Albrandswaard	Niet-EC-doelgroep			5	100			5	100
Albrandswaard	Onbekend	5	100					5	100
Lansingerland	Primaire doelgroep	86	96	4	4			90	100
Lansingerland	Secundaire doelgroep	9	60	6	40			15	100
Lansingerland	Niet-EC-doelgroep	1	50	1	50			2	100
Capelle aan den IJssel	Primaire doelgroep	200	97	7	3			207	100
Capelle aan den IJssel	Secundaire doelgroep	19	27	52	73			71	100
Capelle aan den IJssel	Niet-EC-doelgroep	3	75	1	25			4	100
Capelle aan den IJssel	Onbekend	2	100					2	100
Krimpen aan den IJssel	Primaire doelgroep	88	100					88	100
Krimpen aan den IJssel	Secundaire doelgroep	2	15	11	85			13	100
Krimpen aan den IJssel	Niet-EC-doelgroep			5	100			5	100
Maassluis	Primaire doelgroep	98	94	6	6			104	100
Maassluis	Secundaire doelgroep	11	38	18	62			29	100
Maassluis	Niet-EC-doelgroep	4	36	7	64			11	100
Maassluis	Onbekend	5	100					5	100
Vlaardingen	Primaire doelgroep	323	99	3	1			326	100
Vlaardingen	Secundaire doelgroep	30	37	52	63			82	100
Vlaardingen	Niet-EC-doelgroep	1	7	14	93			15	100
Vlaardingen	Onbekend	4	100					4	100
Schiedam	Primaire doelgroep	186	100					186	100
Schiedam	Secundaire doelgroep	48	77	14	23			62	100
Schiedam	Niet-EC-doelgroep	14	54	12	46			26	100
Schiedam	Onbekend	7	100					7	100
Nissewaard	Primaire doelgroep	292	99	2	1			294	100
Nissewaard	Secundaire doelgroep	12	15	70	85			82	100
Nissewaard	Niet-EC-doelgroep	2	7	26	93			28	100
Nissewaard	Onbekend	6	100					6	100
Hellevoetsluis	Primaire doelgroep	129	96	6	4			135	100
Hellevoetsluis	Secundaire doelgroep	7	33	14	67			21	100
Hellevoetsluis	Niet-EC-doelgroep			4	100			4	100
Hellevoetsluis	Onbekend	2	100					2	100
Brielle	Primaire doelgroep	19	100					19	100
Brielle	Secundaire doelgroep			12	100			12	100
Brielle	Niet-EC-doelgroep			1	100			1	100
Westvoorne	Primaire doelgroep	27	96	1	4			28	100
Westvoorne	Secundaire doelgroep			6	100			6	100
Westvoorne	Niet-EC-doelgroep							0	100
Totaal	Primaire doelgroep	3.846	97	94	2	5	0	3.945	100
Totaal	Secundaire doelgroep	256	23	864	77			1.120	100
Totaal	Niet-EC-doelgroep	35	16	179	84			214	100
Totaal	Onbekend	106	95	5	4	1	1	112	100

Tabel 20: Verhuringen naar inkomensklasse huurders (primaire/secundaire/niet-EC-doelgroep) en huurprijs woning

huurprijs woning		Prim. doelgroep		Secund. doelgroep		Niet-EC-doelgroep		Onbekend		totaal	
		aantal	%	aantal	%	aantal	%	aantal	%	aantal	%
Rotterdam	onder aftoppingsgrens	2.152	92	107	5	10	0	62	3	2.331	100
Rotterdam	boven aftoppingsgrens	52	8	507	77	94	14	5	1	658	100
Rotterdam	Onbekend							1	100	1	100
Ridderkerk	onder aftoppingsgrens	150	90	4	2			12	7	166	100
Ridderkerk	boven aftoppingsgrens	1	3	35	88	4	10			40	100
Barendrecht	onder aftoppingsgrens	64	94	3	4			1	1	68	100
Barendrecht	boven aftoppingsgrens	12	16	59	78	5	7			76	100
Barendrecht	Onbekend	5	100							5	100
Albrandswaard	onder aftoppingsgrens	32	78	4	10			5	12	41	100
Albrandswaard	boven aftoppingsgrens			8	62	5	38			13	100
Lansingerland	onder aftoppingsgrens	86	90	9	9	1	1			96	100
Lansingerland	boven aftoppingsgrens	4	36	6	55	1	9			11	100
Capelle aan den IJssel	onder aftoppingsgrens	200	89	19	8	3	1	2	1	224	100
Capelle aan den IJssel	boven aftoppingsgrens	7	12	52	87	1	2			60	100
Krimpen aan den IJssel	onder aftoppingsgrens	88	98	2	2					90	100
Krimpen aan den IJssel	boven aftoppingsgrens			11	69	5	31			16	100
Maassluis	onder aftoppingsgrens	98	83	11	9	4	3	5	4	118	100
Maassluis	boven aftoppingsgrens	6	19	18	58	7	23			31	100
Vlaardingen	onder aftoppingsgrens	323	90	30	8	1	0	4	1	358	100
Vlaardingen	boven aftoppingsgrens	3	4	52	75	14	20			69	100
Schiedam	onder aftoppingsgrens	186	73	48	19	14	5	7	3	255	100
Schiedam	boven aftoppingsgrens			14	54	12	46			26	100
Nissewaard	onder aftoppingsgrens	292	94	12	4	2	1	6	2	312	100
Nissewaard	boven aftoppingsgrens	2	2	70	71	26	27			98	100
Hellevoetsluis	onder aftoppingsgrens	129	93	7	5			2	1	138	100
Hellevoetsluis	boven aftoppingsgrens	6	25	14	58	4	17			24	100
Brielle	onder aftoppingsgrens	19	100							19	100
Brielle	boven aftoppingsgrens			12	92	1	8			13	100
Westvoorne	onder aftoppingsgrens	27	100							27	100
Westvoorne	boven aftoppingsgrens	1	14	6	86					7	100
Totaal	onder aftoppingsgrens	3.846	91	256	6	35	1	106	2	4.243	100
Totaal	boven aftoppingsgrens	94	8	864	76	179	16	5	0	1.142	100
Totaal	Onbekend	5	83					1	17	6	100

Tabel 21: Verhuringen naar inkomensklasse huurders (primaire/secundaire/niet-EC-doelgroep) en huurprijs woning

		inkomensklasse huurders		onder aftoppingsgrens		boven aftoppingsgrens		Onbekend		totaal	
		aantal	%	aantal	%	aantal	%	aantal	%	aantal	%
Rotterdam Centrum	Primaire doelgroep	42	91	4	9					46	100
Rotterdam Centrum	Secundaire doelgroep	3	27	8	73					11	100
Rotterdam Centrum	Niet-EC-doelgroep			1	100					1	100
Rotterdam Centrum	Onbekend	1	100							1	100
Delfshaven	Primaire doelgroep	215	98	4	2					219	100
Delfshaven	Secundaire doelgroep	10	12	71	88					81	100
Delfshaven	Niet-EC-doelgroep	1	7	14	93					15	100
Delfshaven	Onbekend	1	50					1	50	2	100
Overschie	Primaire doelgroep	45	96	2	4					47	100
Overschie	Secundaire doelgroep	8	57	6	43					14	100
Overschie	Niet-EC-doelgroep	2	33	4	67					6	100
Noord	Primaire doelgroep	130	96	5	4					135	100
Noord	Secundaire doelgroep	6	9	63	91					69	100
Noord	Niet-EC-doelgroep	1	9	10	91					11	100
Noord	Onbekend	4	57	3	43					7	100
Hillegersberg-Schiebroek	Primaire doelgroep	114	98	2	2					116	100
Hillegersberg-Schiebroek	Secundaire doelgroep	5	17	25	83					30	100
Hillegersberg-Schiebroek	Niet-EC-doelgroep									0	100
Kralingen-Crooswijk	Primaire doelgroep	134	94	8	6					142	100
Kralingen-Crooswijk	Secundaire doelgroep	5	6	77	94					82	100
Kralingen-Crooswijk	Niet-EC-doelgroep	1	13	7	88					8	100
Prins Alexander	Primaire doelgroep	324	99	4	1					328	100
Prins Alexander	Secundaire doelgroep	13	13	90	87					103	100
Prins Alexander	Niet-EC-doelgroep	1	8	12	92					13	100
Prins Alexander	Onbekend	1	100							1	100
Feijenoord	Primaire doelgroep	327	97	11	3					338	100
Feijenoord	Secundaire doelgroep	7	14	44	86					51	100
Feijenoord	Niet-EC-doelgroep			13	100					13	100
Feijenoord	Onbekend	48	98	1	2					49	100
IJsselmonde	Primaire doelgroep	283	99	4	1					287	100
IJsselmonde	Secundaire doelgroep	8	19	35	81					43	100
IJsselmonde	Niet-EC-doelgroep			3	100					3	100
IJsselmonde	Onbekend	4	80	1	20					5	100
Charlois	Primaire doelgroep	349	98	6	2					355	100
Charlois	Secundaire doelgroep	12	29	30	71					42	100
Charlois	Niet-EC-doelgroep	3	23	10	77					13	100
Hoogvliet	Primaire doelgroep	112	99	1	1					113	100
Hoogvliet	Secundaire doelgroep	5	10	46	90					51	100
Hoogvliet	Niet-EC-doelgroep			18	100					18	100
Hoek van Holland	Primaire doelgroep	38	100							38	100
Hoek van Holland	Secundaire doelgroep	19	70	8	30					27	100
Hoek van Holland	Niet-EC-doelgroep									0	100
Pernis	Primaire doelgroep	7	100							7	100
Pernis	Secundaire doelgroep			1	100					1	100
Pernis	Niet-EC-doelgroep									0	100
Rozenburg	Primaire doelgroep	32	97	1	3					33	100
Rozenburg	Secundaire doelgroep	6	67	3	33					9	100
Rozenburg	Niet-EC-doelgroep	1	33	2	67					3	100
Rozenburg	Onbekend	3	100							3	100

Tabel 22: Verhuringen naar inkomensklasse huurders (primaire/secundaire/niet-EC-doelgroep) en huurprijs woning

huurprijs woning		Primaire doelgroep		Secundaire doelgroep		Niet-EC-doelgroep		Onbekend		totaal	
		aantal	%	aantal	%	aantal	%	aantal	%	aantal	%
Rotterdam Centrum	onder aftoppingsgrens	42	91	3	7			1	2	46	100
Rotterdam Centrum	boven aftoppingsgrens	4	31	8	62	1	8			13	100
Delfshaven	onder aftoppingsgrens	215	95	10	4	1	0	1	0	227	100
Delfshaven	boven aftoppingsgrens	4	4	71	80	14	16			89	100
Delfshaven	Onbekend							1	100	1	100
Overschie	onder aftoppingsgrens	45	82	8	15	2	4			55	100
Overschie	boven aftoppingsgrens	2	17	6	50	4	33			12	100
Noord	onder aftoppingsgrens	130	92	6	4	1	1	4	3	141	100
Noord	boven aftoppingsgrens	5	6	63	78	10	12	3	4	81	100
Hillegersberg-Schiebroek	onder aftoppingsgrens	114	96	5	4					119	100
Hillegersberg-Schiebroek	boven aftoppingsgrens	2	7	25	93					27	100
Kralingen-Crooswijk	onder aftoppingsgrens	134	96	5	4	1	1			140	100
Kralingen-Crooswijk	boven aftoppingsgrens	8	9	77	84	7	8			92	100
Prins Alexander	onder aftoppingsgrens	324	96	13	4	1	0	1	0	339	100
Prins Alexander	boven aftoppingsgrens	4	4	90	85	12	11			106	100
Feijenoord	onder aftoppingsgrens	327	86	7	2			48	13	382	100
Feijenoord	boven aftoppingsgrens	11	16	44	64	13	19	1	1	69	100
IJsselmonde	onder aftoppingsgrens	283	96	8	3			4	1	295	100
IJsselmonde	boven aftoppingsgrens	4	9	35	81	3	7	1	2	43	100
Charlois	onder aftoppingsgrens	349	96	12	3	3	1			364	100
Charlois	boven aftoppingsgrens	6	13	30	65	10	22			46	100
Hoogvliet	onder aftoppingsgrens	112	96	5	4					117	100
Hoogvliet	boven aftoppingsgrens	1	2	46	71	18	28			65	100
Hoek van Holland	onder aftoppingsgrens	38	67	19	33					57	100
Hoek van Holland	boven aftoppingsgrens			8	100					8	100
Pernis	onder aftoppingsgrens	7	100							7	100
Pernis	boven aftoppingsgrens			1	100					1	100
Rozenburg	onder aftoppingsgrens	32	76	6	14	1	2	3	7	42	100
Rozenburg	boven aftoppingsgrens	1	17	3	50	2	33			6	100

Tabel 23: Direct bemiddelden per regiogemeente - hoofdgroepen in eerste helft 2019

	Rotterdam	Ridderkerk	Barendrecht	Albrandswaard	Lansingerland	Capelle aan den IJssel	Krimpen aan den IJssel	Maassluis	Vlaardingen	Schiedam	Nissewaard	Hellevootsluis	Brielle	Westvoorne
Doorstromer	511	31	9	9	15	8	8	6	56	49	18	5	2	2
Starter	450	10	7	6	26	19	4	6	26	13	12	15	4	2
Onbekend	68	12	1	5	0	2	0	5	4	7	6	2	0	0
Primaire doelgroep	829	31	12	12	37	21	11	9	59	43	27	18	4	2
Secundaire doelgroep	105	9	3	1	3	5	1	2	20	11	1	2	2	2
Niet-EC-doelgroep	27	1	1	2	1	1	0	1	3	8	2	0	0	0
Onbekend	68	12	1	5	0	2	0	5	4	7	6	2	0	0
1 persoon	623	28	5	4	23	20	4	8	61	20	18	10	5	2
2 personen	165	7	4	6	8	4	4	3	12	20	7	5	0	1
3 personen	77	4	1	5	3	2	0	1	4	11	3	1	0	0
4 personen	50	1	1	0	3	0	1	0	3	5	1	1	0	0
5 of meer personen	45	1	1	0	2	1	3	0	2	6	1	3	1	1
Onbekend	69	12	5	5	2	2	0	5	4	7	6	2	0	0
Tot en met 22 jaar	96	1	0	1	4	10	0	1	3	1	3	1	1	0
23 tm 34 jaar	277	6	5	4	14	4	2	3	24	11	8	3	1	0
35 tm 44 jaar	170	7	0	4	9	5	1	5	12	13	7	9	2	1
45 tm 54 jaar	149	1	3	1	1	2	4	0	8	11	2	3	0	0
55 tm 64 jaar	106	3	0	3	3	2	2	2	5	7	2	2	0	1
65 tm 74 jaar	75	9	5	2	4	1	1	0	9	10	3	1	0	1
75 jaar en ouder	88	14	3	0	6	3	2	1	21	9	5	1	2	1
Onbekend	68	12	1	5	0	2	0	5	4	7	6	2	0	0
Eenoudergezin	180	7	3	7	5	5	3	1	9	12	5	4	0	0
Eenpersoonshuishouden	591	28	4	4	21	20	4	7	41	19	17	9	5	2
Gezin zonder kinderen	77	4	5	3	7	1	2	2	5	13	5	2	0	1
Gezin met kinderen	62	2	3	1	5	0	2	0	3	14	1	5	1	1
Meerpersoonshuishouden	18	0	0	0	2	0	1	0	0	0	1	0	0	0
Onbekend	101	12	2	5	1	3	0	7	28	11	7	2	0	0
Geen voorrang	388	20	9	9	16	13	7	16	78	35	24	9	2	3
Urgent	425	8	8	7	24	16	4	0	5	4	11	13	4	1
Herhuisvestingskandidaat	216	25	0	4	1	0	1	1	3	30	1	0	0	0
Geen lokale woza	169	22	9	13	17	10	5	8	14	15	16	16	6	2
Lokale woza	860	31	8	7	24	19	7	9	72	54	20	6	0	2
Totaal	1.029	53	17	20	41	29	12	17	86	69	36	22	6	4

Tabel 24: Direct bemiddelden per Rotterdams gebied - hoofdgroepen in eerste helft 2019

	Rotterdam Centrum	Delfshaven	Overschie	Noord	Hillegersberg-Schiebroek	Kralingen-Crooswijk	Prins Alexander	Feijenoord	Jesselmonde	Charlois	Hoogvliet	Hoek van Holland	Pernis	Rozenburg
Doorstromer	19	60	38	38	7	47	32	109	55	70	10	7	3	16
Starter	22	71	1	60	14	36	65	41	52	52	29	5	0	2
Onbekend	1	2	0	7	0	0	1	49	5	0	0	0	0	3
Primaire doelgroep	36	114	23	88	19	75	82	130	98	107	33	11	2	11
Secundaire doelgroep	4	13	10	8	2	6	12	15	8	14	5	1	1	6
Niet-EC-doelgroep	1	4	6	2	0	2	3	5	1	1	1	0	0	1
Onbekend	1	2	0	7	0	0	1	49	5	0	0	0	0	3
1 persoon	31	83	14	71	12	53	75	77	81	87	25	3	1	10
2 personen	5	22	13	13	5	12	10	35	15	19	8	2	1	5
3 personen	2	8	7	6	2	9	6	14	7	7	2	4	1	2
4 personen	1	9	1	5	1	6	4	12	1	5	1	3	0	1
5 of meer personen	2	8	4	3	1	3	2	12	3	4	3	0	0	0
Onbekend	1	3	0	7	0	0	1	49	5	0	0	0	0	3
Tot en met 22 jaar	2	10	0	17	5	12	14	8	15	11	1	1	0	0
23 tm 34 jaar	11	57	4	40	9	24	25	40	17	37	9	1	1	2
35 tm 44 jaar	9	24	10	18	1	13	14	31	11	26	7	5	0	1
45 tm 54 jaar	10	16	9	12	1	13	15	32	14	18	5	2	0	2
55 tm 64 jaar	4	8	10	7	4	13	8	19	12	8	10	1	1	1
65 tm 74 jaar	2	10	6	4	1	4	9	13	7	10	3	1	0	5
75 jaar en ouder	3	6	0	0	0	4	12	7	31	12	4	1	1	7
Onbekend	1	2	0	7	0	0	1	49	5	0	0	0	0	3
Eenoudergezin	4	21	10	22	7	16	13	42	13	18	4	7	1	2
Eenpersoonshuishouden	30	81	16	68	9	51	71	73	72	82	24	3	1	10
Gezin zonder kinderen	3	8	6	4	1	3	6	12	10	11	7	1	1	4
Gezin met kinderen	2	13	5	2	2	9	3	13	4	4	3	1	0	1
Meerpersoonshuishouden	0	2	2	1	0	1	1	6	1	3	1	0	0	0
Onbekend	3	8	0	8	2	3	4	53	12	4	0	0	0	4
Geen voorrang	7	38	2	38	6	17	39	107	60	43	14	4	2	11
Urgent	21	74	3	46	15	38	57	42	49	46	25	8	1	0
Herhuisvestingskandidaat	14	21	34	21	0	28	2	50	3	33	0	0	0	10
Totaal	42	133	39	105	21	83	98	199	112	122	39	12	3	21

1 Afkortingen en definities

1p = 1persoonshuishouden
2p = 2persoonshuishouden
gezin = huishouden met 3 of meer personen
< 23 = jonger dan 23 jaar
23-34 = 23 tot en met 34 jaar
35-54 = 35 tot en met 54 jaar
55-74 = 55 tot en met 74 jaar
> 74 = 75 jaar en ouder

Aanbiedingen alle via de media (internet) aangeboden woningen in de betreffende periode plus alle directe bemiddelingen buiten de media van het bemiddelingsmodel om in deze periode.

Actief woningzoekenden woningzoekenden die in de betreffende periode op via de media (internet) aangeboden woningen hebben gereageerd.

Aftoppingsgrens grens die bij huurtoeslag gebruikt wordt. Een huurprijs boven deze grens betekent dat de huurtoeslag 'afgetopt' (verlaagd) wordt. De lage aftoppingsgrens geldt voor eenpersoonshuishoudens en tweepersoonshuishoudens tussen de 23 jaar en de AOW-gerechtigde leeftijd. Deze hoge aftoppingsgrens geldt voor huishoudens van 3 of meer personen. De grens geldt ook voor 2-persoonshuishoudens, als minstens 1 van de 2 ouder is dan de AOW-gerechtigde leeftijd. En voor 2-persoonshuishoudens die vanwege een handicap in een aangepaste woning wonen.

Binding deze woningen worden met specifieke geografische, economische of sociale bindingseisen aangeboden via de media.

Directe bemiddeling deze woningen worden buiten de media van het regionale bemiddelingsmodel aangeboden.

Doorstromer huishouden dat bij verhuizing een voor bewoning beschikbare woning achterlaat.

EC-doelgroep woningzoekenden met een huishoudinkomen tot en met € 38.035. Minstens 80% van de jaarlijks vrijkomende sociale huurwoningen moet aan deze groep toegewezen worden. Corporaties mogen daarnaast nog maximaal 10% toewijzen aan de groep lagere middeninkomens tot en met € 42.436 en maximaal 10% aan inkomensgroepen anders dan de doelgroep van beleid.

Geslaagde reguliere woningzoekende woningzoekende, exclusief urgenten en herhuisvesters, die in de betreffende periode geslaagd is via het Inschrijfduur-, WoningLoting-, DirectKans- en Wens & Wachtmodel of via directe bemiddeling.

Huurgrenzen (prijspeil 2019)

jongeren/kwaliteitskortingsgrens	€ 424,44
aftoppingsgrens 1 (1+2 phh)	€ 607,46
aftoppingsgrens 2 (3+ phh)	€ 651,03
huurprijsgrens	€ 720,42

Huurtoeslag tegemoetkoming in de huurkosten door de overheid voor lagere inkomensgroepen om het huren van een woning betaalbaar te houden. De hoogte van de huurtoeslag is afhankelijk van de hoogte van het inkomen van het huishouden in relatie tot de hoogte van de huurprijs. Om in aanmerking te komen voor huurtoeslag dient de maandhuur lager dan 720,42 te zijn (liberalisatiegrens). Twee belangrijke begrippen bij huurtoeslag zijn de kwaliteitskortingsgrens en aftoppingsgrens.

Inkomensgrenzen huurtoeslagdoelgroep 2019

Eenpersoonshh	22.700
Eenpersoons ouderenhh	22.675
Meerpersoonshh	30.825
Meerpersoons ouderenhh	30.800

Inkomensgrens Europa

EC-doelgroep	38.035
EC-doelgroep plus	42.436

Inschrijfduur de verstreken tijd in maanden tussen inschrijfdatum en de datum van waarop de verhuring is geregistreerd.

Kwaliteitskortingsgrens grens die bij huurtoeslag gebruikt wordt. Een huurprijs boven deze grens betekent dat er relatief minder huurtoeslag gegeven wordt, de zogenaamde kwaliteitskorting. Het idee is dat een hogere huur ook een betere woning met zich meebrengt.

Niet-EC-doelgroep woningzoekenden met een huishoudinkomen boven € 38.035.

Passend toewijzen Huishoudens met recht op huurtoeslag moeten sinds 1 januari 2016 in principe een woning toegewezen krijgen met een huur onder de aftoppingsgrenzen van 597,30 en 640,14 euro (prijspeil 2019). Corporaties zijn daartoe verplicht in ten minste 95 procent van de gevallen. Ze hebben een marge van 5 procent voor uitzonderingssituaties. Deze passendheidsnorm is onderdeel van de Woningwet die op 1 juli 2015 inging.

Primaire doelgroep alleenstaanden tot AOW leeftijd met een belastbaar inkomen tot € 22.700, alleenstaanden vanaf AOW leeftijd met een belastbaar inkomen tot € 22.675, meerpersoonshuishoudens tot AOW leeftijd met een belastbaar inkomen tot € 30.825, en meerpersoonshuishoudens vanaf AOW leeftijd met een belastbaar inkomen tot € 30.800.

Secundaire doelgroep woningzoekenden die niet tot de primaire doelgroep behoren met een huishoudinkomen tot en met € 38.035.

Slaagkans het aantal woningzoekenden (per subgroep) dat in de betreffende periode een woning heeft verkregen via de media of directe bemiddeling, gedeeld door het aantal actief woningzoekenden (per subgroep) dat op die woningen heeft gereageerd plus het aantal geslaagde direct bemiddelden die niet ook al hebben gereageerd, uitgedrukt als een percentage.

Staatssteun deze woningen worden aangeboden in het kader van de staatssteunregeling; het gaat om woningen met een huurprijs tot de huurliberalisatiegrens (€ 720,42) die alleen verhuurd mogen worden aan woningzoekenden met een huishoudinkomen tot en met € 38.035.

Starter huishouden dat in een zelfstandige woning gaat wonen, maar geen voor bewoning beschikbare woning achterlaat.

Herhuisvestingskandidaten huishoudens die wegens sloop of ingrijpende verbetering van de woning moeten verhuizen en hiervoor een herhuisvestingsverklaring hebben ontvangen. Ze behoren samen met de groep urgenten tot de groep voorrangskandidaten.

Urgenten woningzoekenden met een dringend huisvestingsprobleem waarvoor ze een urgentieverklaring toegekend hebben gekregen. Hieronder vallen ook vergunninghouders. Urgenten behoren samen met de groep herhuisvestingskandidaten tot de groep voorrangskandidaten.

Verhuringen alle via de media (internet) verhuurde woningen in de betreffende periode plus alle verhuurde woningen die door directe bemiddeling buiten de media van het bemiddelingsmodel om zijn verhuurd.

Voorrangskandidaten woningzoekenden die tot de groep urgenten of tot de groep herhuisvestingskandidaten behoren.