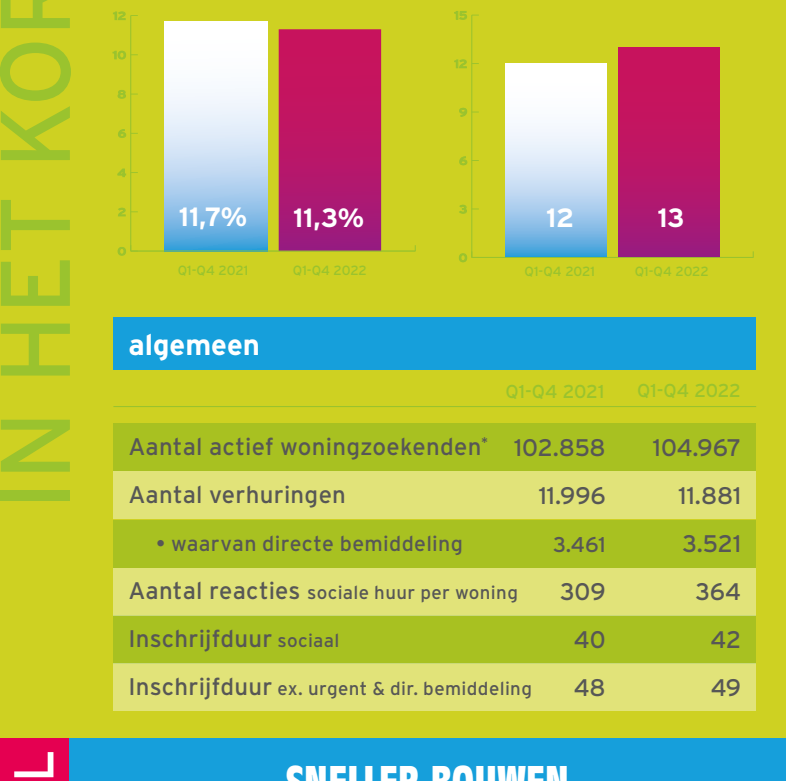


de Monitor woonruimtebemiddeling regio Rotterdam Q1-Q4 2022



De inschrijfduur en marktdruk blijven stijgen. Slaagkans neemt iets af.



algemeen

	Q1-Q4 2021	Q1-Q4 2022
Aantal actief woningzoekenden*	102.858	104.967
Aantal verhuringen	11.996	11.881
• waarvan directe bemiddeling	3.461	3.521
Aantal reacties sociale huur per woning	309	364
Inschrijfduur sociaal	40	42
Inschrijfduur ex. urgent & dir. bemiddeling	48	49

SNELLER BOUWEN. ZINVOL INVESTEREN. BUURTEN VOOR IEDEEREEN. HET KAN GEWOON.
Bekijk ons manifest.

BUURTEN VOOR IEDEEREEN
Lees hoe dat kan.

Spelregel 3.1

	Q1-Q4 2021	Q1-Q4 2022
Inschrijvingen huurwoning	191.854	202.954
primaire doelgroep	114.193	122.634
secundaire doelgroep	48.272	50.242
overig	29.383	30.071
onbekend	6	7
Actief woningzoekenden*	102.858	104.967

*Vanaf 2022 rapporteren we het aantal unieke reagerende ingeschreven in de betreffende periode

	2021	2022
Bezit aangesloten corporaties	223.357	225.708
onder kwaliteitskortingsgrens	25.680	26.063
onder lage aftoppingsgrens	124.958	138.345
onder hoge aftoppingsgrens	27.549	23.628
onder huurprijsgrens	28.635	22.553
boven huurprijsgrens	16.523	15.111
onbekend	12	8

Het aantal inschrijvingen en actief woningzoekenden blijft stijgen.

WoonnetRijnmond

Spelregel 5

	Q1-Q4 2021	Q1-Q4 2022
Aantal advertenties	10.323	9.324
sociale huur	9.266	8.501
vrije sector	760	579
overig	199	180
clusteradvertenties	98	64
% sociale huurwoningen	90%	91%

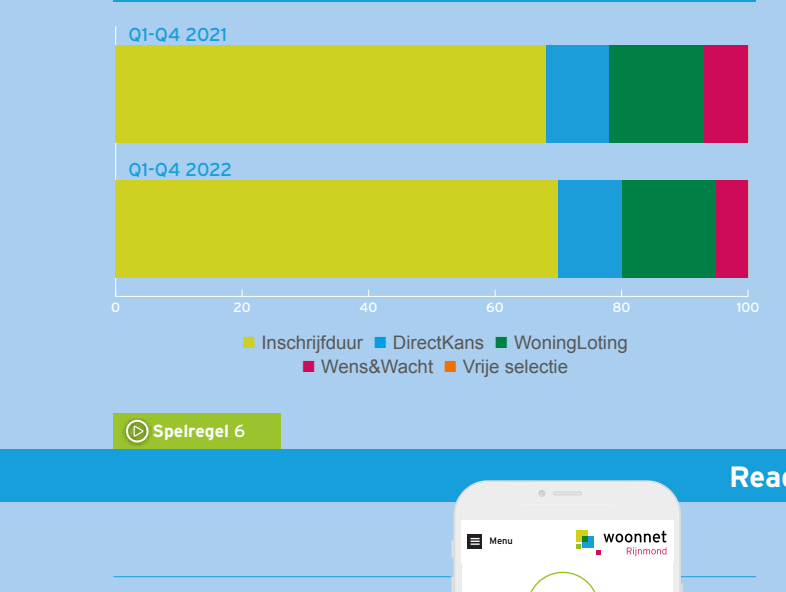
In Q1-Q4 2022 ten opzichte van Q1-Q4 2021 worden **999** minder woningen geadvertiseerd.

Spelregel 3.3

Meer dan **12,9 miljoen** sessies in Q1-Q4 2022.
9,9 miljoen mobiele sessies.

trend aantal advertenties 2 jaar terugkijkend

Minder woningen geadvertiseerd in 2022. In 2022 10% minder woningen dan in 2021.



Benieuwd naar 'aantal dagen geadvertiseerd'?

Benieuwd naar de aanbiedingsgraad?

Mik hier om de data te bekijken

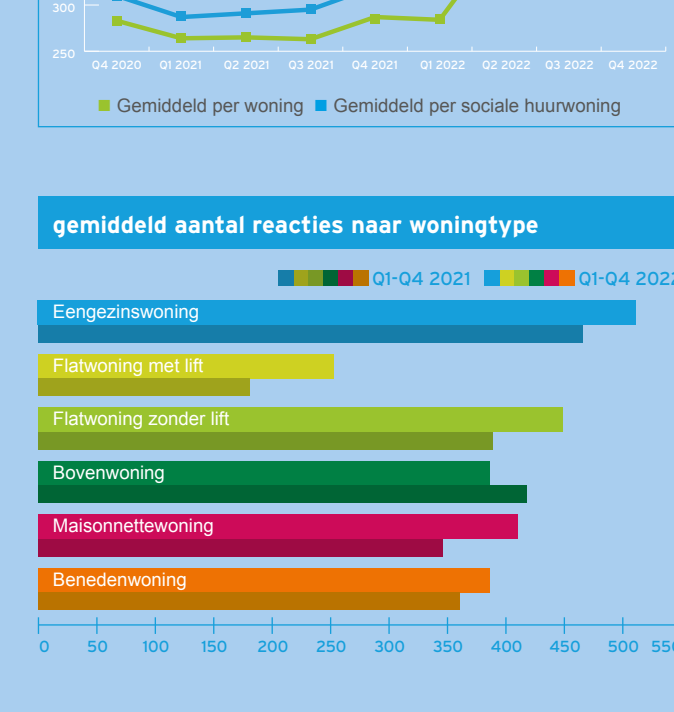
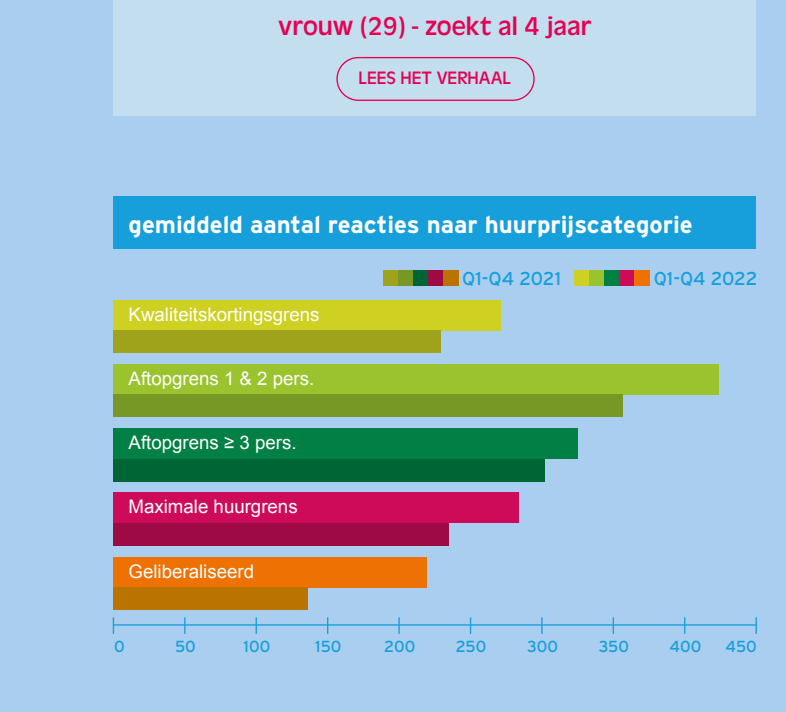
Spelregel 6

In Q1-Q4 2022 nam het absolute aantal reacties toe met **+9%**

Perfect! Deze woning wil ik.

Reageren

	Q1-Q4 2021	Q1-Q4 2022
Aantal reacties	2.976.308	3.236.352
primaire doelgroep	64%	67%
secundaire doelgroep	23%	22%
overig	13%	10%
Gemiddeld per woning	285	340
primaire doelgroep	190	234
secundaire doelgroep	68	79
overig	40	39
Gemiddeld sociale huur	314	371

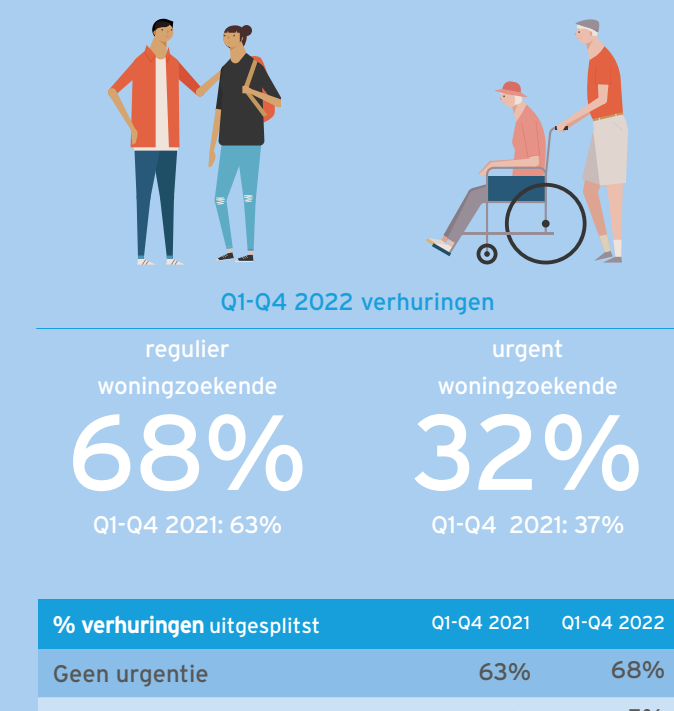
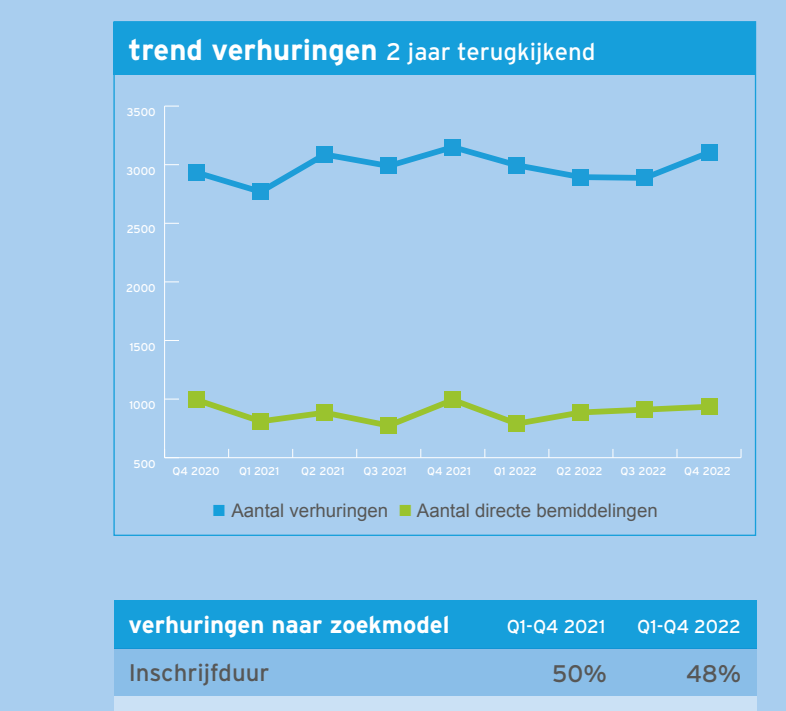


Aanbieden

totaal aantal verhuringen in Q1-Q4 2022: **11.881**
in Q1-Q4 2021: 11.996

aantal sociale verhuringen in Q1-Q4 2022: **11.326**
in Q1-Q4 2021: 11.441

Totaal aantal verhuringen neemt licht af. Meer woningen verhuurd tussen de lage aftoppingsgrens en de maximale huurgrens.



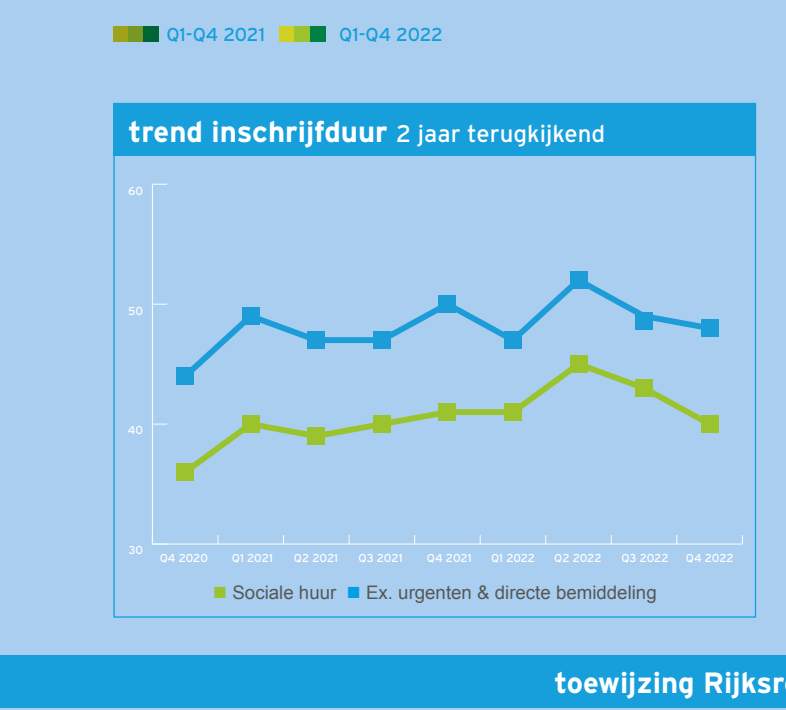
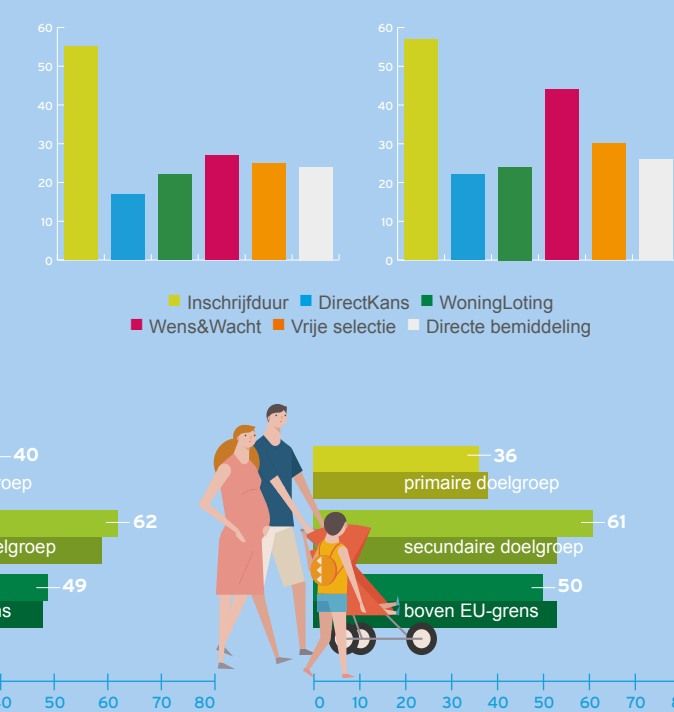
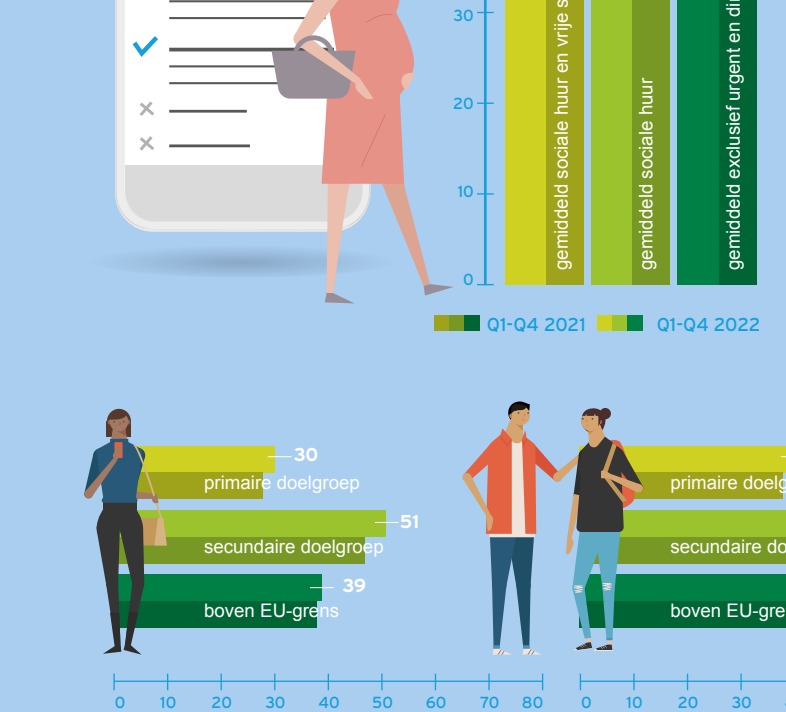
verhuringen naar zoekmodel

	Q1-Q4 2021	Q1-Q4 2022
Inschrijfduur	50%	48%
DirectKans	6%	6%
WoningLoting	11%	11%
Wens&Wacht	4%	5%
Vrije selectie	0%	0%
Directe bemiddeling	29%	30%

% verhuringen uitgesplitst

	Q1-Q4 2021	Q1-Q4 2022
Geen urgentie	63%	68%
Herhuisvestingsverklaring	6%	5%
Urgentieverklaring	25%	20%
Vergunninghouders	6%	7%

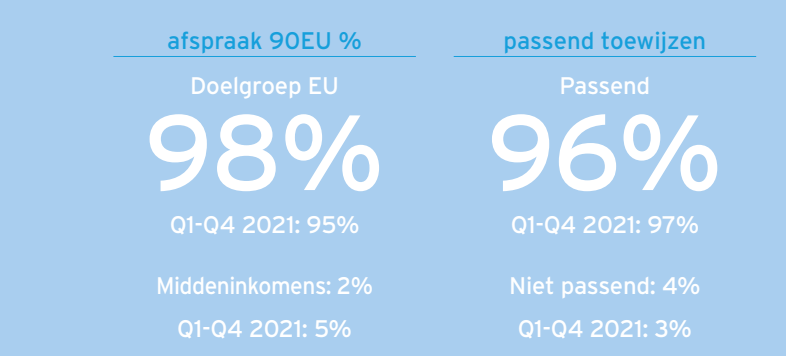
Het aantal verhuringen aan woningzoekenden met een urgentieverklaring is afgenomen.



klachten

53 klachten
Q1-Q4 2021: 57

Ontvankelijk -> Q1-Q4 2022: 26. Q1-Q4 2021: 20.
Ontvankelijk gegrond -> Q1-Q4 2022: 3. Q1-Q4 2021: 5.



downloads

Print versie monitor, Definities, Spelregels, Verordening, Recente monitors

vragen?

Neem gerust contact op met data@maaskoepel.nl