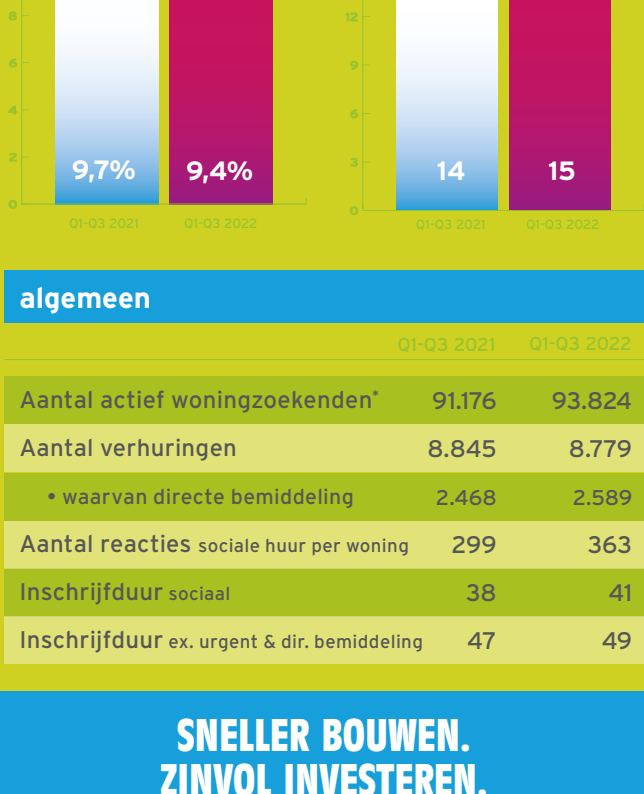


de Monitor woonruimtebemiddeling regio Rotterdam Q1-Q3 2022



De inschrijfduur en aantal reacties blijven stijgen. Verhuringen en slaagkans neemt iets af.

IN HET KORT



**algemeen**

	Q1-Q3 2021	Q1-Q3 2022
Aantal actief woningzoekenden*	91.176	93.824
Aantal verhuringen	8.845	8.779
* waarvan directe bemiddeling	2.468	2.589
Aantal reacties sociale huur per woning	299	363
Inschrijfduur sociaal	38	41
Inschrijfduur ex. urgent & dir. bemiddeling	47	49

ACTUEEL

**SNELLER BOUWEN. ZINVOL INVESTEREN. BUURTEN VOOR IEDEREEN. HET KAN GEWOON.**  
Bekijk ons manifest.

**ZINVOL INVESTEREN**  
Lees hoe dat kan.

MEER IN DETAIL

**Spelregel 3.1**

	Q1-Q3 2021	Q1-Q3 2022
Inschrijvingen huurwoning	180.366	200.683
primaire doelgroep	105.018	118.098
secundaire doelgroep	44.609	49.213
overig	30.577	33.206
onbekend	162	166
Actief woningzoekenden*	91.177	93.824

\*vanaf Q1 2022 kijken we naar het aantal unieke reacties in de betreffende periode

	2021	2022
Bezit aangesloten corporaties	223.357	225.708
onder kwaliteitskortingsgrens	25.680	26.063
onder lage aftoppingsgrens	124.958	138.345
onder hoge aftoppingsgrens	27.549	23.628
onder huurprijsgrens	28.635	22.553
boven huurprijsgrens	16.523	15.111
onbekend	12	8

Het aantal inschrijvingen blijft stijgen. Het aantal actief woningzoekenden neemt licht toe.

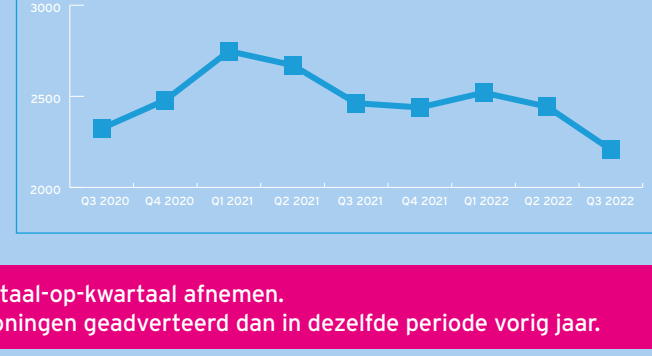
WoonnetRijnmond

**Spelregel 5**

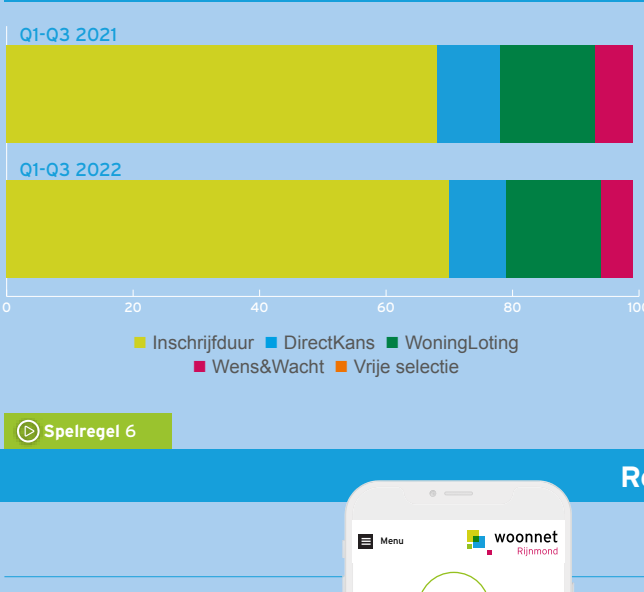
	Q1-Q3 2021	Q1-Q3 2022
Aantal advertenties	7.881	7.170
sociale huur	7.144	6.497
vrije sector	506	464
overig	152	150
clusteradvertenties	79	59
% sociale huurwoningen	91%	91%

**Spelregel 3.3**

Meer dan **9,7 miljoen** bezoekers in Q1-Q3 2022.  
**7,4 miljoen** mobiele gebruikers.



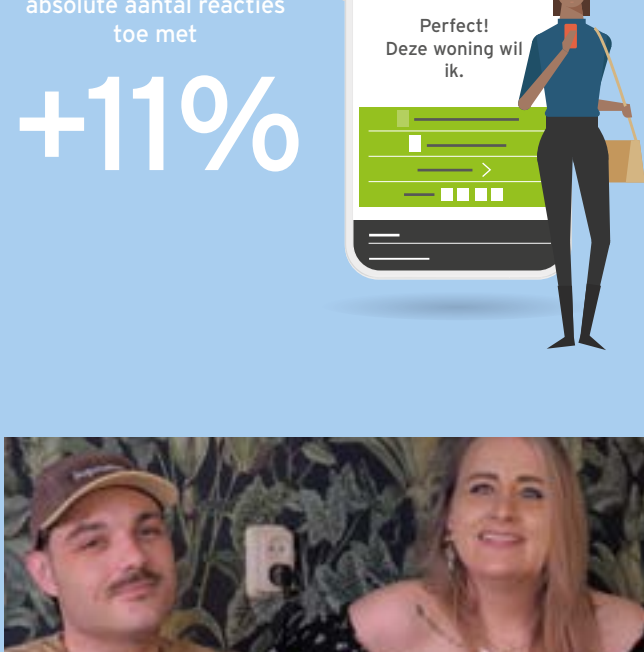
Aantal advertenties blijft kwartaal-op-kwartaal afnemen. In de eerste drie kwartalen van 2022 werden 9% minder woningen geadverteerd dan in dezelfde periode vorig jaar.



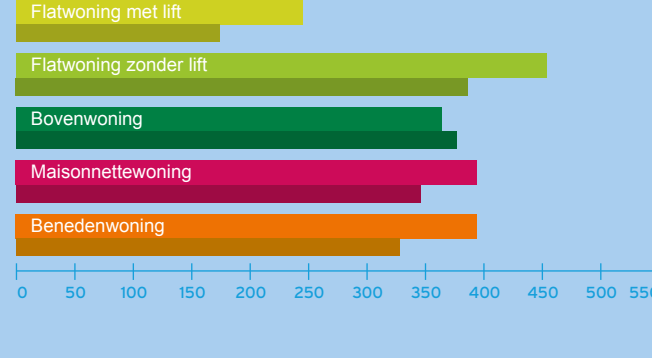
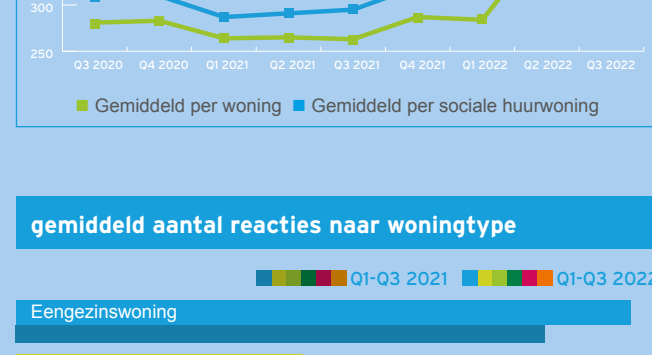
**Benieuwd naar 'aantal dagen geadverteerd'?**  
Mik hier om de data te bekijken

**Benieuwd naar de aanbiedergraad?**  
Mik hier om de data te bekijken

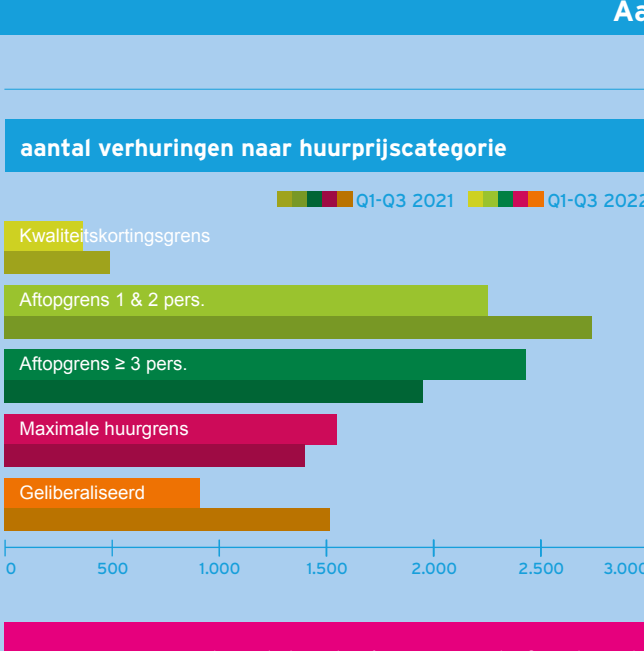
Reageren



	Q1-Q3 2021	Q1-Q3 2022
Aantal reacties	2.215.545	2.464.137
primaire doelgroep	62%	65%
secundaire doelgroep	24%	24%
overig	14%	11%
Gemiddeld per woning	277	334
primaire doelgroep	180	244
secundaire doelgroep	69	82
overig	42	41
Gemiddeld sociale huur	304	368



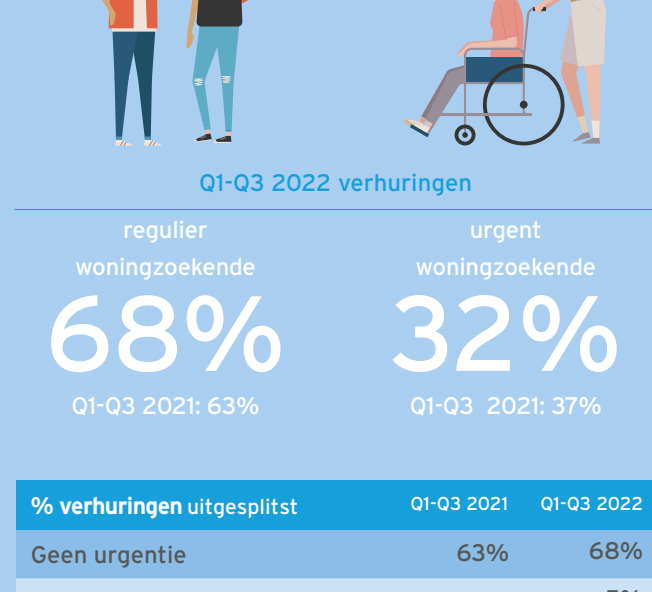
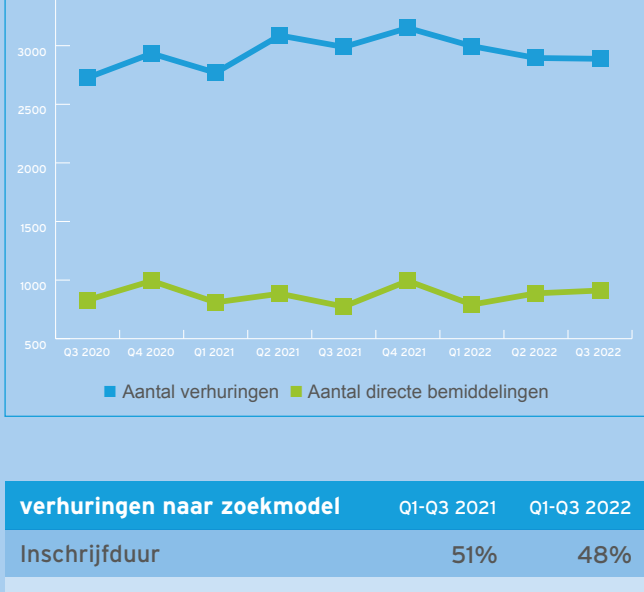
Aanbieden



totaal aantal verhuringen in Q1-Q3 2022: **8.779**  
in Q1-Q3 2021: 8.845

aantal sociale verhuringen in Q1-Q3 2022: **7.711**  
in Q1-Q3 2021: 7.682

Het aantal verhuringen neemt af. Het aantal en aandeel 'directe bemiddeling' neemt juist toe.

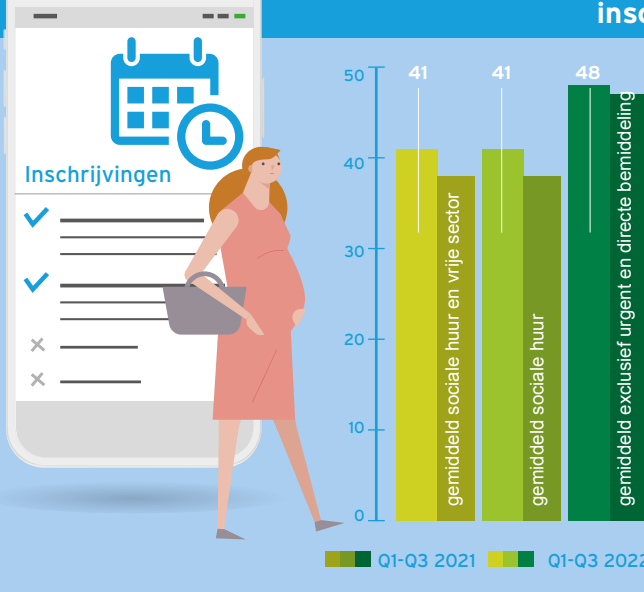


**verhuringen naar zoekmodel**

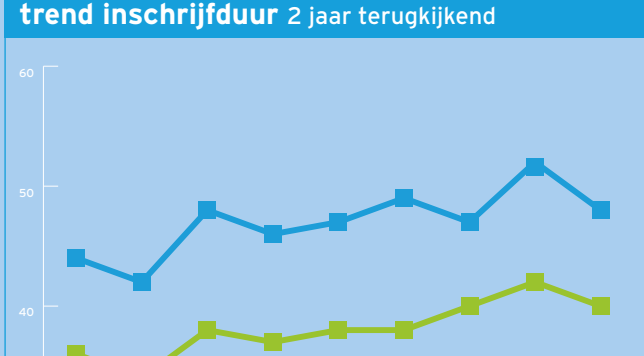
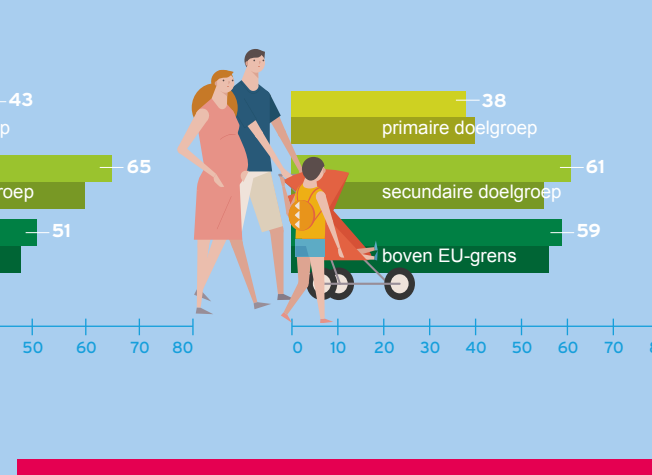
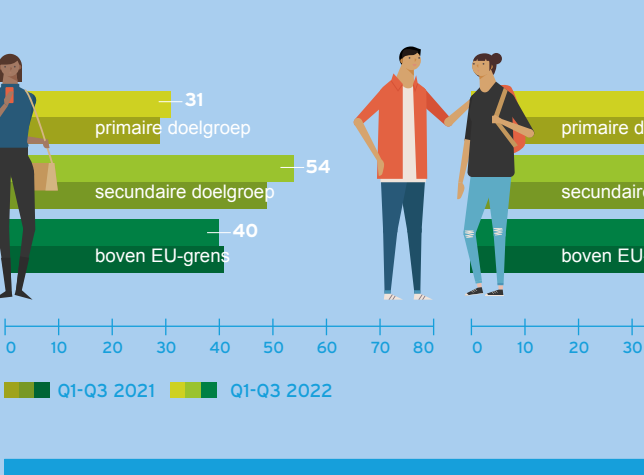
Model	Q1-Q3 2021	Q1-Q3 2022
Inschrijfduur	51%	48%
DirectKans	7%	6%
WoningLoting	11%	11%
Wens&Wacht	3%	5%
Vrije selectie	0%	0%
Directe bemiddeling	28%	30%

**% verhuringen uitgesplitst**

Urgentie	Q1-Q3 2021	Q1-Q3 2022
Geen urgentie	63%	68%
Herhuisvestingsverklaring	6%	5%
Urgentieverklaring	25%	21%
Vergunninghouders	6%	6%



Gemiddeld staat een woningzoekende 41 maanden ingeschreven. Het model inschrijfduur heeft de langste wachttijd; 58 maanden.



**"Mijn man is 70 en werkt nog 3 dagen per week om de huur te betalen"**

Man (70) - zoekt al 3 jaar

LEES HET VERHAAL

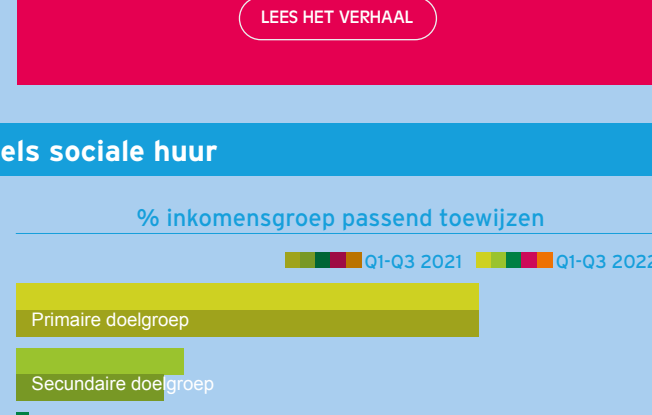
toewijzing Rijksregels sociale huur

**afspraak 90EU %**

Doelgroep EU: **97%**  
Q1-Q3 2021: 95%

Middeninkomens: 2%  
Q1-Q3 2021: 5%

Hoge inkomens: 0%  
Q1-Q3 2021: 0%



**passend toewijzen**

Passend: **96%**  
Q1-Q3 2021: 97%

Niet passend: 4%  
Q1-Q3 2021: 3%

**regionaal vangnet**

	Q1-Q3 2021	Q1-Q3 2022
Aantal registraties	2.288	1.806
actief huurachterstand	1.733	1.315
actief overlast	156	168
directe uitsluiting oneigenlijk gebruik	395	308
directe uitsluiting Noorderzonners	0	15
directe uitsluiting bedreiging	4	3

**klachten**

Q1-Q3 2022: **41 klachten**  
Q1-Q3 2021: 48

Ontvankelijk -> Q1-Q3 2022: 18, Q1-Q3 2021: 14.  
Ontvankelijk gegrond -> Q1-Q3 2022: 3, Q1-Q3 2021: 1.

**downloads**

- Print versie monitor
- Definities
- Spelregels
- Verordening
- Recente monitors

**vragen?**

Neem gerust contact op met Ineke Mulder  
010 413 27 55  
imulder@maaskoepel.nl