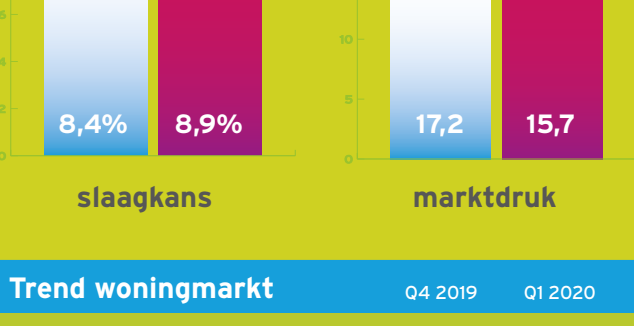


de woonruimtebemiddelingsmonitor regio Rotterdam Q1-Q3 2021



Gewoon Wonen.NU



	Q1-Q3 2020	Q1-Q3 2021
Aantal actieve woningzoekenden	91.172	99.460
Aantal verhuringen	7.647	8.806
• waarvan directe bemiddeling	2.351	2.480
Aantal reacties sociale huur per woning	319	309
Inschrijfduur sociaal	34	36
Inschrijfduur ex. urgent & dir. bemiddeling	47	49

Trend woningmarkt	Q4 2019	Q1 2020	Q2 2020	Q3 2020	Q4 2020	Q1 2021	Q2 2021	Q3 2021
Aantal actieve woningzoekenden	59.370	59.791	60.103	64.990	67.868	68.226	70.017	69.422
Slaagkans	4,8%	4,3%	4,0%	4,2%	4,3%	4,0%	4,4%	4,3%
Marktdruk	30,9	33,5	37,0	34,5	35,3	35,1	32,1	31,5

Welke effecten heeft het Corona-virus? Krijg inzicht met de CoronaMonitor.



Inschrijvingen

	Q1-Q3 2020	Q1-Q3 2021
Inschrijvingen	170.878	188.860
primaire doelgroep	117.334	118.415
secundaire doelgroep	31.594	42.058
overig	21.437	27.873
onbekend	513	514
Inschrijvingen met urgentie	2.392	2.216
Actief woningzoekende	91.172	99.460

Bezit aangesloten corporaties

	2019	2020
Bezit aangesloten corporaties	230.552	229.400
onder kwaliteitskortingsgrens	35.046	35.271
onder lage aftoppingsgrens	126.486	127.234
onder hoge aftoppingsgrens	24.654	25.451
onder huurprijsgrens	25.672	25.941
boven huurprijsgrens	17.084	15.388
onbekend	1.610	115

Het aantal inschrijvingen stijgt met 11% ten opzichte van vorig jaar. 53% daarvan zoekt actief naar een woning.

www.woonnetrijnmond.nl

Het aantal bezoekers op de site stijgt met bijna 100.000

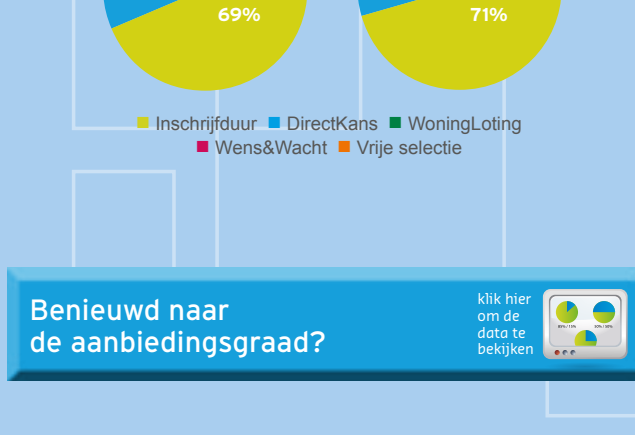
	Q1-Q3 2020	Q1-Q3 2021
Aantal advertenties	6.795	7.598
sociale huur	6.164	6.865
vrije sector	382	502
overig	116	129
onbekend (clusteradvertentie)	133	102
% sociale huurwoningen	91%	90%

	Q1-Q3 2020	Q1-Q3 2021
Aantal gebruikers	1.494.309	1.593.084
Sessies	8.756.289	9.560.743
Bekeken pagina's	79.767.690	87.113.052
Gemiddeld aantal pagina's	9,11	9,11
Gemiddelde tijd op site	5,01	4,57
Device mobiel	67%	71%
desktop	29%	26%
tablet	4%	3%

Ten opzichte van dezelfde periode in 2020 zijn er 803 woningen meer geadverteerd. Een stijging van 12%.

Spelregel: de zoekmodellen hebben voldoende aanbod.

Het aanbodmodel inschrijfduur wordt het meest gebruikt, WoningLoting stijgt procentueel het sterkst.



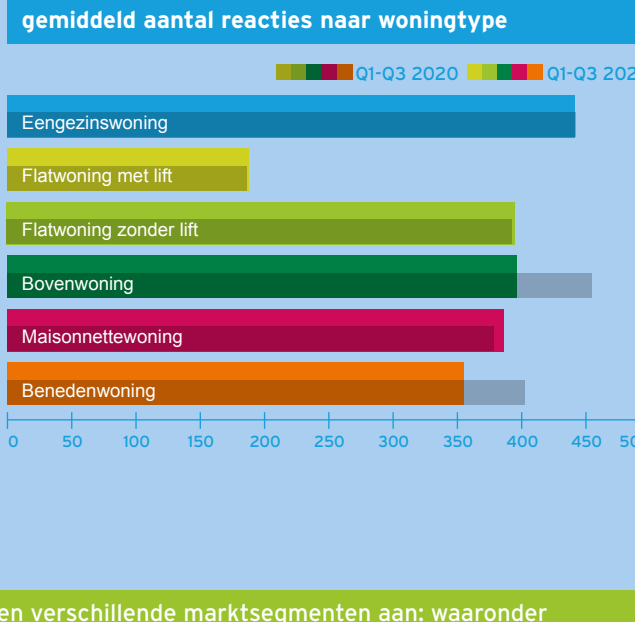
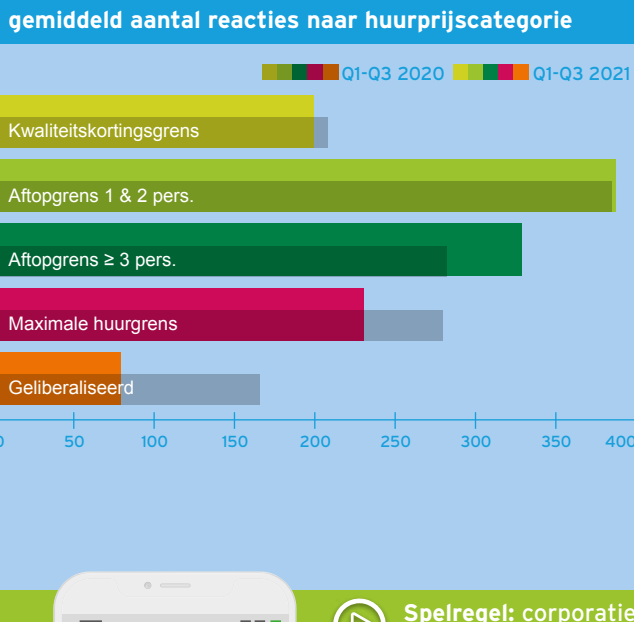
Benieuwd naar 'aantal dagen geadverteerd'?

Benieuwd naar de aanbiedingsgraad?

het totaal aantal reacties stijgt met 21% en gemiddeld per woning daalt het aantal reacties met 4%

Aantal reacties

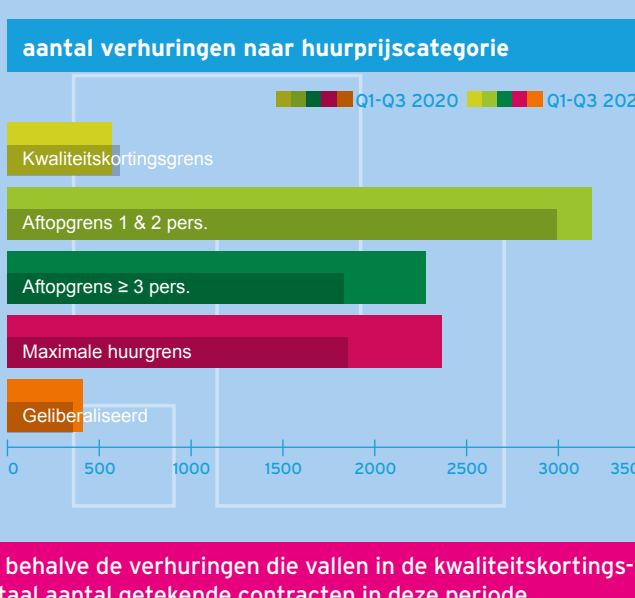
	Q1-Q3 2020	Q1-Q3 2021
Aantal reacties	1.880.164	2.271.201
primaire doelgroep	76%	74%
secundaire doelgroep	17%	21%
overig	7%	5%
Gemiddeld per woning	309	296
primaire doelgroep	236	219
secundaire doelgroep	52	61
overig	21	16
Gemiddeld sociale huur	321	309



Spelregel: corporaties bieden verschillende marktsegmenten aan: waaronder (duurdere) huurwoningen

Q1-Q3 2021 totaal aantal verhuringen: 8.806
Q1-Q3 2020: 7.647

Q1-Q3 2021 aantal sociale verhuringen: 8.394
Q1-Q3 2020: 7.291



Het totaal aantal verhuringen in alle prijsklassen stijgt met 1.159, behalve de verhuringen die vallen in de kwaliteitskortingsgrens. Die neemt af met 7%, het betreft 6% van het totaal aantal getekende contracten in deze periode.

Trend verhuringen

	Q4 2019	Q1 2020	Q2 2020	Q3 2020	Q4 2020	Q1 2021	Q2 2021	Q3 2021
Verhuringen	2.867	2.549	2.386	2.714	2.906	2.762	3.067	2.977
Aantal directe bemiddelingen	944	762	760	831	983	819	886	775

Q1-Q3 2021 verhuringen

regulier woningzoekende: 65%
Q1-Q3 2020: 63%

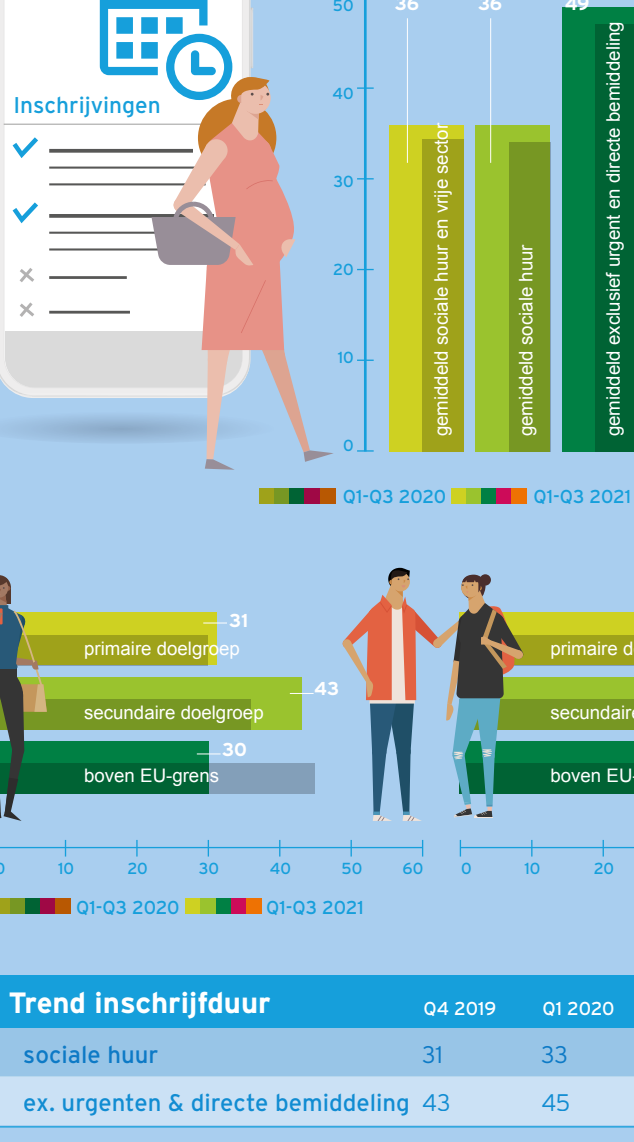
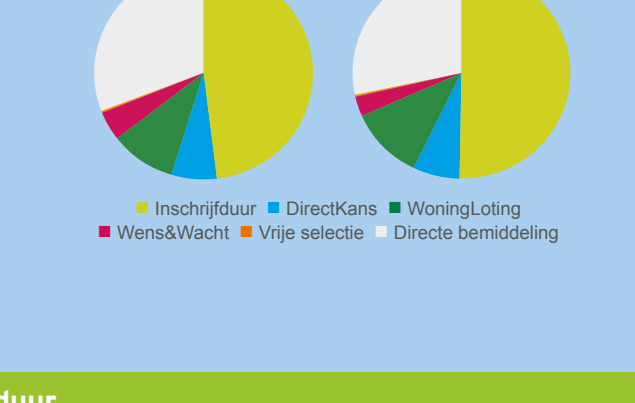
urgenten woningzoekende/directe bemiddeling: 35%
Q1-Q3 2020: 37%

% verhuringen uitgesplitst

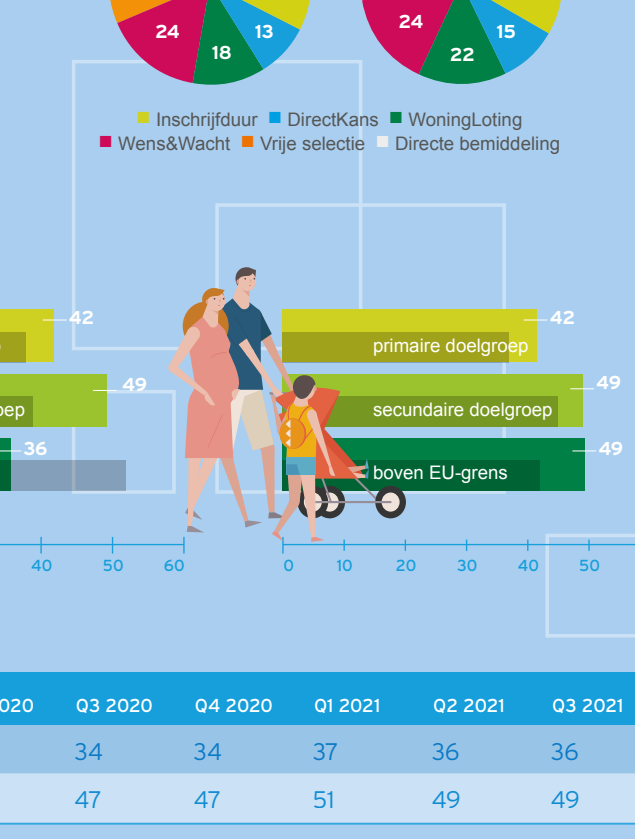
	Q1-Q3 2020	Q1-Q3 2021
Geen urgentie	63%	65%
Herhuisvestingsverklaring	10%	7%
Urgentieverklaring	23%	26%
Vergunninghouders	4%	3%

verhuringen naar zoekmodel

	Q1-Q3 2020	Q1-Q3 2021
Inschrijfduur	48%	50%
DirectKans	7%	7%
WoningLoting	10%	11%
Wens&Wacht	4%	3%
Vrije selectie	0%	0%
Directe bemiddeling	31%	28%



De gemiddelde inschrijfduur stijgt. Voor Inschrijfduur en DirectKans met 2 maanden, voor WoningLoting met 4 maanden. Alleen Wens&Wacht blijft gelijk.



Trend inschrijfduur

	Q4 2019	Q1 2020	Q2 2020	Q3 2020	Q4 2020	Q1 2021	Q2 2021	Q3 2021
sociale huur	31	33	34	34	34	37	36	36
ex. urgenten & directe bemiddeling	43	45	48	47	47	51	49	49

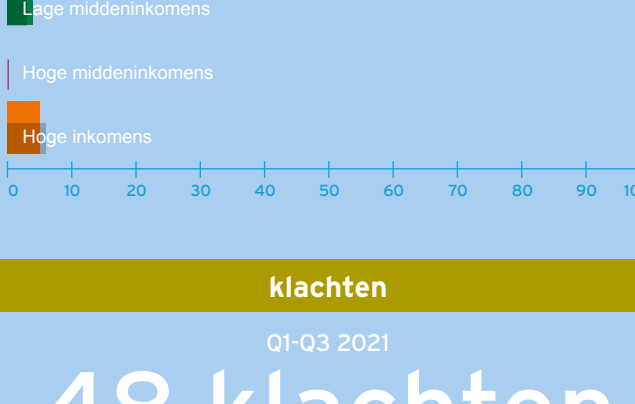
toewijzing Rijksregels sociale huur

afpraak 90EU %

Doelgroep EU: 95%
Q1-Q3 2020: 95%

Tussen 1e en 2e EU grens: 4%
Q1-Q3 2020: 3%

Niet EU doelgroep: 1%
Q1-Q3 2020: 2%



passend toewijzen

Passend: 94%
Q1-Q3 2020: 91%

Niet passend: 3%
Q1-Q3 2020: 5%

Intermediair: 2%
Q1-Q3 2020: 1%

klachten

48 klachten
Q1-Q3 2020: 40

Ontvankelijk -> Q1-Q3 2021: 14, Q1-Q3 2020: 20.
Ontvankelijk gegrond -> Q1-Q3 2021: 1, Q1-Q3 2020: 1.

downloads

- Print versie monitor
- Definities
- Spelregels
- Verordening
- Recente monitors

vragen?

Neem gerust contact op met
Bernaadette van der Heijden
010 413 27 55
bvanderheijden@maaskoepel.nl